

人相鑑定団

悪人顔、H度から仕事まで12項目。その日の運勢から恋愛まで我々鑑定団におまかせあれ!!

なあーんでこんなに当たるんだ!!

DATA EAST

お問合せ・ご相談はこちら(営業部直通)へ!

社: 〒167 東京都杉並区荻原5-11-17 ☎(03)3220-8000代
(コインオプ国内販売部直通) TEL(03)3220-8025 FAX(03)3220-8032
大阪営業所: 〒550 大阪市西区京町堀2-14-22 ☎(06) 448-8601

MOBILE SUIT GUNDAM THE SPACE-WAR IN 0079 FINAL SHOOTING

ファイナル シューティング

MOBILE SUIT GUNDAM

モビルスーツガンダム

機動戦士ガンダム「ファイナルシューティング」改造キットのお知らせ

既存のガンダムに組み込むだけで、ガンダムが人気キャラクターゲームに生まれ変わります。

改造可能筐体

- オペレーションウルフ3
- オペレーションサンダーボルト
- オペレーションウルフ
- T2(ターミネーター-2)
- スティールガンナー
- スペースガン
- ビーストバスターズ
- レボリューションX

その他の筐体に関しては、別途お問い合わせください。

君は、生きのびることができるか…!

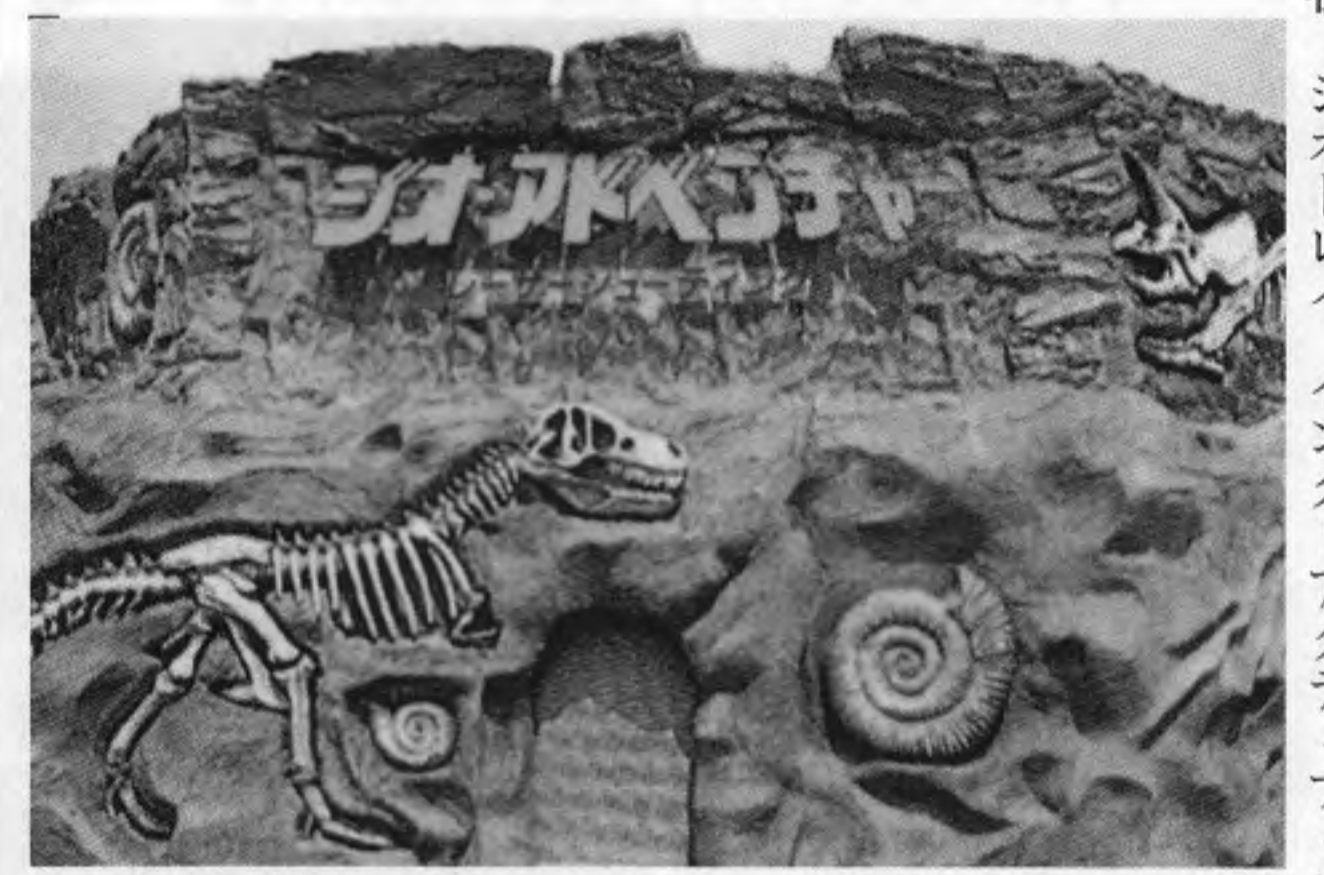
アップライト筐体でも使用可!

BANPRESTO ●発売元 株式会社 バンプレスト 〒111 東京都台東区雷門2-16-9

VISGO ●販売元 株式会社 ビスコ 〒171 東京都豊島区要町3-12-12 大宏ビル2F TEL.03-3554-0121 FAX.03-3554-0150

「ネイブルランド」開園

シメックス社映像シミュレーターなど



ネイブルランド内のアトラクションのひとつ、「ジオアドベンチャー」の外観

福岡県大牟田市の有明海に面した岬町に、第三セクター方式による新遊園地「ありあけ・ジオパオワールド」(愛称: ネイブルランド)が七月二十一日オープンした。これは石炭産地の活性化をめざしたプロジェクトとして八九年に遊園地建設構想をまとめたもので、同市および福岡県、産業基金整備基金を中心に、金盤機関、三井グループなど民間企業約九十社の共同出資による事業会社、伊予のジョイランド(小林昭二郎社長)を同年九月に設立した。しかし、ブル経済崩壊により当初計画の事業規模を縮小し、予定より三年遅れて開園した。総工費は百三十億円、園内敷地面積一丁二丁の計七種は同園の買い取り。またジョイランド「ウェーブスイング」と「パノラマサイクル」、ドイツのフス社「スイングア

を設置。カーニバルコーナー「ダウンタウン」は、阪和興業のリースで十種を遊園地として運営。遊園地施設のうち「シミュレーションシアター」は、シメックス社(旧・ユレシオンシアター)の電り、国内ではTDL、富年三月にAOUが主催したのに続き二回目は大阪府協が単独で主催することになった。だが、阪神大震災の影響で延期(株)スポーツセンター21世紀(土井富美雄社長)が百万円寄付、さらに大阪府協が寄付から協賛金百三十万円など集めて実現した。

催しの正式名称は「障害者ふれあいフェスティバル/95作業所あつまれINアミューズメント」で、実行委員会(豊田博司代表)が設けられた。障害者が共同で働く「作業所」関係者が楽しむことと、障害者と地域の人々の触れ合いの場を作ることを目的とするもので、AOUおよび同近畿地区とも協賛した。

「スポーツセンター21世紀」にはゾウ、パンチンコ、カラオケボックス、ビリヤード、麻雀荘があり、すべて無料で開放された。

今年も安全推進

自販機4団体でポスター掲げ、信頼性高める

日本自動販売機工業会(事務局東京、尾上壽男)は、今年も十月を「自販機月間」として、自販機を徹底し、一般消費者の信頼性をより高めることをめざして毎年実施している。今年のポスターは「自販機のある街をキックフレズ」として、自販機を中心に街が動いているというようすが描かれている。期間中は、自販機の正しい設置方法や安全確保についてのPRを行なう。

なお自販機工業会では「自販機フェア」を隔年開催しており、次回(来年十一月)開催となる「ディスプレイ」の開発に

た。総会には委任六社を含む十五社が出席。七月に死去した前理事長宇島準一氏のめい福を祈った。説明した。理事長に一名欠員が生じたため、相馬達盛氏(株)モリタが補充理事に選任された。松本氏は副理事長だったが、副理事長は今回選ばれないままとなった。なお(株)三栄(本)社神戸、田中一彦社長)の入会が承認された。

理事長に松本氏

補充理事にモリタ相馬氏



松本昭夫氏

日本娯楽機オベレーター(JOU)組合員十八社は九月十三日、幕張メッセ国際会議場で臨時総会を開き、新理事長に松本昭夫氏(株)エフジエール)が就任した。報告を了承、欠員を補充する理事一名を選任し

た。総会には委任六社を含む十五社が出席。七月に死去した前理事長宇島準一氏のめい福を祈った。説明した。理事長に一名欠員が生じたため、相馬達盛氏(株)モリタが補充理事に選任された。松本氏は副理事長だったが、副理事長は今回選ばれないままとなった。なお(株)三栄(本)社神戸、田中一彦社長)の入会が承認された。

障害者招待事業

大阪府協、2度目の関係者含め1500人参加

大阪府アミューズメント21世紀)で福祉活動ト施設業者協会(川橋)として「障害者ふれあいフェスティバル」を実施。八月二十一日、堺市内の遊技施設「スポーツセン

に「自販機のある街」をキックフレズ」として、自販機を中心に街が動いているというようすが描かれている。期間中は、自販機の正しい設置方法や安全確保についてのPRを行なう。

なお自販機工業会では「自販機フェア」を隔年開催しており、次回(来年十一月)開催となる「ディスプレイ」の開発に

た。総会には委任六社を含む十五社が出席。七月に死去した前理事長宇島準一氏のめい福を祈った。説明した。理事長に一名欠員が生じたため、相馬達盛氏(株)モリタが補充理事に選任された。松本氏は副理事長だったが、副理事長は今回選ばれないままとなった。なお(株)三栄(本)社神戸、田中一彦社長)の入会が承認された。

立体映像を開発

NEC、視点追従型TVで

NECはこのほど、視成功したことを明らかにした。TVゲーム機など応用範囲が広いとされて

これは特殊なメガネが必要とされないレンダリング技術で、液晶ディスプレイで視聴者の視点位置を磁気センサーで探知し、それに合わせて映像をシフトさせる。視聴者は頭を動かさずとも、四〇度画面で百数十万円する。



合同ショーパーティーにて(左から)アサヒ・エンタテインメントの石蔵慎一顧問、ヒューマンの林徹本部長、ナムコの猿川昭義常務、ジャレコの妹尾敏夫大阪支店長



合同ショーパーティーにて(左から)ナゴスの郷原弘憲社長、アイマックスの高木康治顧問、ユウビスの森本登事務、テクモの長田庸照専務、アミューズオリエントの矢内政治社長



合同ショーパーティーにて(左から)チェリーサービスの吉野正彦社長、昭和遊園の小島幸也社長、ユウビスの金子尚己所長、エイブルの小西恒久部長

33rd Amusement Machine Show



右はエアホッケーブラックトップをメインに出品した友栄の小間にて

右の写真はユウビスの小間にて、各メーカーのアーケード機を多数展示

タンでメカゴジラを前進させ、怪獣ブレットを全部倒すと景品が払い出されるというブレイズマシン「たかえメカゴジラ」。いずれも演出面での工夫を凝らしたものだ。

またTV画面を使った測定マシンで、ゲーム性を加味したテストにより、右脳と左脳の能力を診断する「ドクター脳」、映像を使いシリア形式で、多人数が同時に参加できる占いで「サイカイバ」などを展示した。

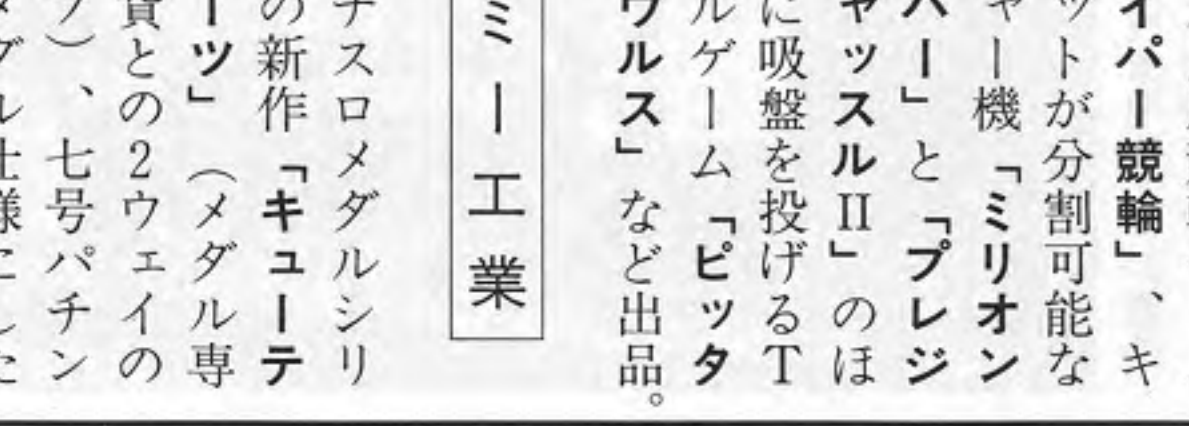
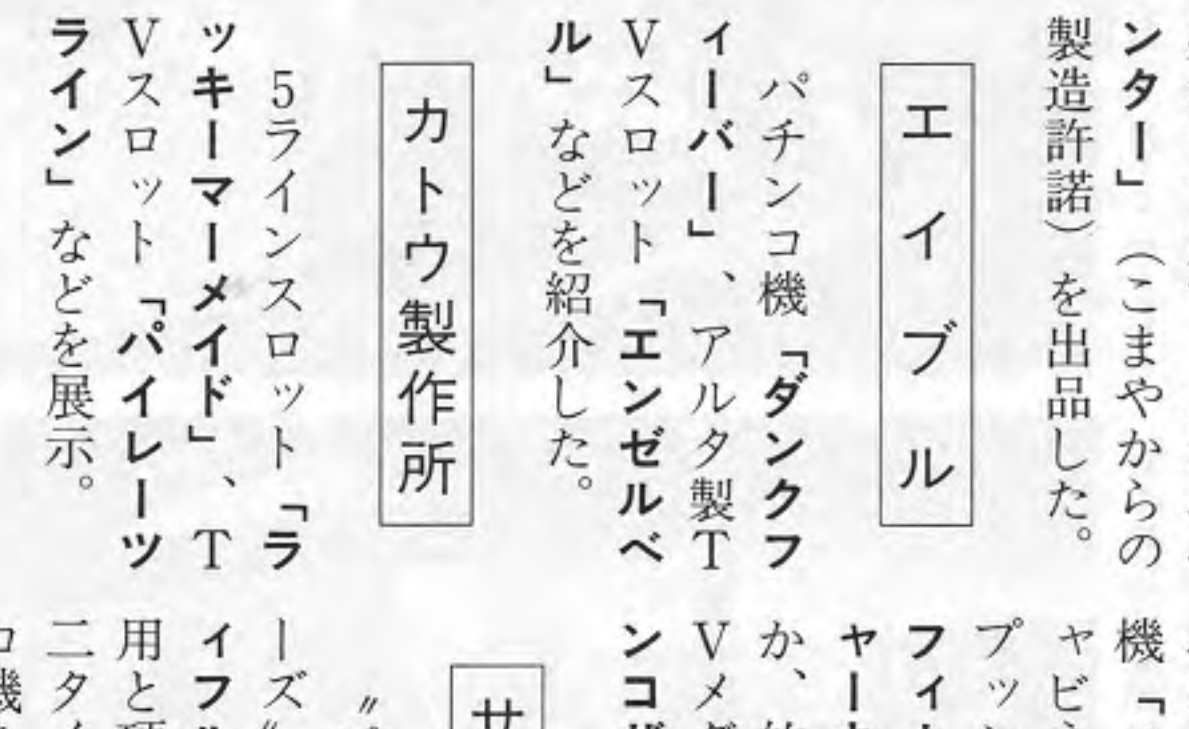
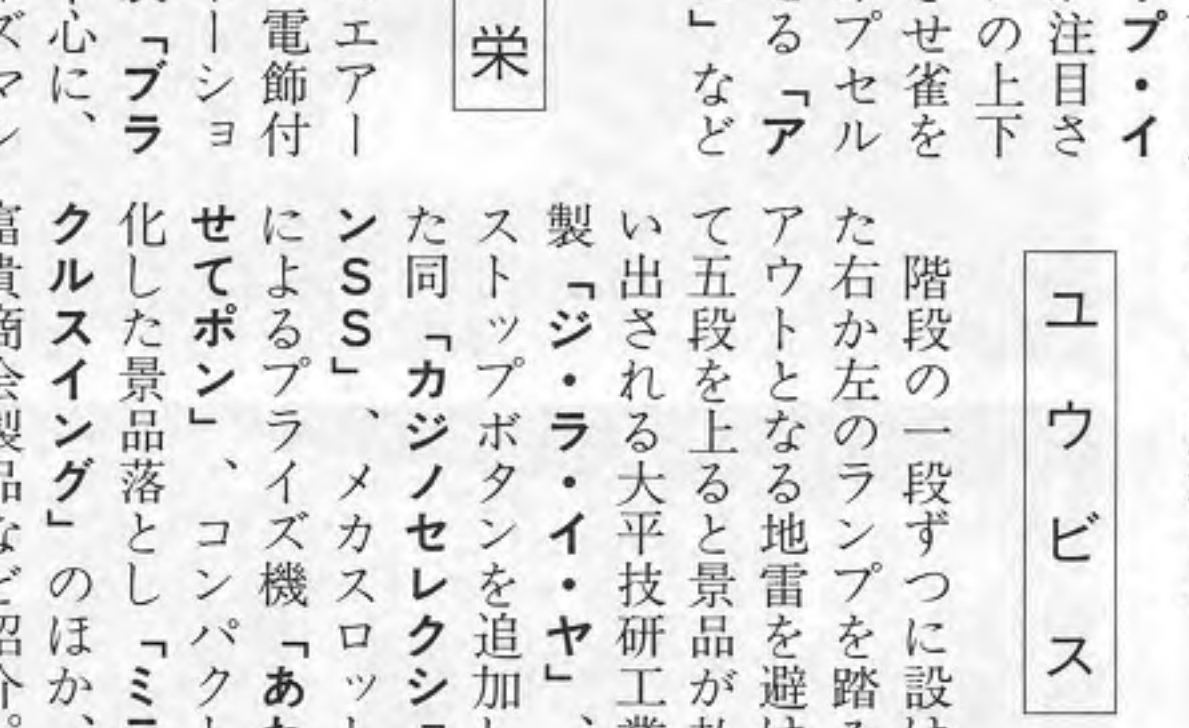
またTV画面を使った測定マシンで、ゲーム性を加味したテストにより、右脳と左脳の能力を診断する「ドクター脳」、映像を使いシリア形式で、多人数が同時に参加できる占いで「サイカイバ」などを展示した。

またTV画面を使った測定マシンで、ゲーム性を加味したテストにより、右脳と左脳の能力を診断する「ドクター脳」、映像を使いシリア形式で、多人数が同時に参加できる占いで「サイカイバ」などを展示した。

またTV画面を使った測定マシンで、ゲーム性を加味したテストにより、右脳と左脳の能力を診断する「ドクター脳」、映像を使いシリア形式で、多人数が同時に参加できる占いで「サイカイバ」などを展示した。

またTV画面を使った測定マシンで、ゲーム性を加味したテストにより、右脳と左脳の能力を診断する「ドクター脳」、映像を使いシリア形式で、多人数が同時に参加できる占いで「サイカイバ」などを展示した。

またTV画面を使った測定マシンで、ゲーム性を加味したテストにより、右脳と左脳の能力を診断する「ドクター脳」、映像を使いシリア形式で、多人数が同時に参加できる占いで「サイカイバ」などを展示した。



スターゲイト (プリミア社/サミー)

ピンボールマジック (カプコン)

ジャックポット (ワイリアム社/タイトー)

ジャックアタック (プリミア社/サミー)

シスター・オブ・マジック (ミッドウェー社)

インディアナポリス500 (ミッドウェー社)

スターゲイト (プリミア社/サミー)

「ふしぎ遊戯」の三タイプを紹介し、「文具を払い出す「ぶんぐつす」の新キャラクター「ヨッシーアイランド」。「ガンダムSW」「セーラーームSS」の3種類、また「スーパードンキーコング」のジャンボカードを払い出すルーレット式の「ウッキードリーム」。「ウルトラマン」の円形カードを払い出す「超闘

士ヒーロー」のほか、新キャラクターを採用した「きやらるコンボ」や「スリイセブン」、LEDじゃけん人に勝つとドリームを手に入れて景品を取り出す「つかみどりらん」など多彩に出品した。

カーニバルタイプの二人用ガンゲーム機「スペースキャット」(本号、話題のマシン) 参照) などを出品した。

落ちてくるバナナ(イラスト板を指定個所でタイミングよく止める、ゲームモード)と、モンスターによって前方画面でボートを進ませる二人用の「パティールウォーターゲーム」を出品したほか、各種カーニバル機をパネルで紹介した。

今回もメダルゲーム機は多数出品されたが、依然として従来機の出品が多く、新作もほとんどがバージョンを変えたもので、新しいコンセプトのゲームはなかった。

その中で大型機の出産が増え、シグマのほかコナミとタイトーが競馬ゲームなどを紹介し、セガ社が円形の大形プロジェクターを使ったCG画像によるルーレットや、魚の映像を映した水槽の中をプレイする「アサヒ」ゲームを展示するなど、この分野でも演出など目先を変えていく傾向を示した。

今回もメダルゲーム機は多数出品されたが、依然として従来機の出品が多く、新作もほとんどがバージョンを変えたもので、新しいコンセプトのゲームはなかった。

またTV画面を使った測定マシンで、ゲーム性を加味したテストにより、右脳と左脳の能力を診断する「ドクター脳」、映像を使いシリア形式で、多人数が同時に参加できる占いで「サイカイバ」などを展示した。

またTV画面を使った測定マシンで、ゲーム性を加味したテストにより、右脳と左脳の能力を診断する「ドクター脳」、映像を使いシリア形式で、多人数が同時に参加できる占いで「サイカイバ」などを展示した。

またTV画面を使った測定マシンで、ゲーム性を加味したテストにより、右脳と左脳の能力を診断する「ドクター脳」、映像を使いシリア形式で、多人数が同時に参加できる占いで「サイカイバ」などを展示した。

またTV画面を使った測定マシンで、ゲーム性を加味したテストにより、右脳と左脳の能力を診断する「ドクター脳」、映像を使いシリア形式で、多人数が同時に参加できる占いで「サイカイバ」などを展示した。

またTV画面を使った測定マシンで、ゲーム性を加味したテストにより、右脳と左脳の能力を診断する「ドクター脳」、映像を使いシリア形式で、多人数が同時に参加できる占いで「サイカイバ」などを展示した。

右はエアホッケーブラックトップをメインに出品した友栄の小間にて

右の写真はユウビスの小間にて、各メーカーのアーケード機を多数展示

右の写真はユウビスの小間にて、各メーカーのアーケード機を多数展示

右の写真はユウビスの小間にて、各メーカーのアーケード機を多数展示

右の写真はユウビスの小間にて、各メーカーのアーケード機を多数展示

右の写真はユウビスの小間にて、各メーカーのアーケード機を多数展示

右はTVモニター使用のバチンコゲーム機を多数展示したサミー工業の小間にて

33rd Amusement Machine Show

AMショーで話題のアーケード機



アップアップピエロ (マルカ)

おしりDEドンノ (タカラAM)

デンジャラスパー (ナムコ)

タココト (セガ社)

マジカル・9ドアーズ (こまや)

ウェスタンカーニバル (カプコン)

フープ・イット・アップ (TWI/アタリ社)

どっちむくの?ムステイ (トーゴ)

カプセルロケット (カトウ製作所)

番犬ガオガオ (セガ社)

見てしんぜよう (カプコン)

ポスタードリーム (バンプレスト)

トランプマンのマジックボックス (ジャレコ)

ゴールデンハンマー (トワジャパン)

モンスターハンター (ジャレコ)

モグモグアラオ (コナミ)

スパイラルタワー (タカラAM)

レインボーグラス (タスコ)

ファンキーポンプ (ヒューマン)

ロボレット (KNT)

カーニバルマンション (タイトー)

パッドばつ丸に挑戦 (こまや/ココロ)

に景品「ラッキーストーリー」の払い出し機構を取り付ける改造キットも紹介した。

米国ミッドウェー社フリップパー三機種を参考出品した。

ユニバーサル映画をもとに「ファイナル」などを設けた「ザ・シャドー」マジシャンの世界をテーマに多くの凝った仕掛けを採り入れた「シアター! オブ・マジック」、F1レースをテーマにした「インディアンポリス500」。

また、キャラクターのぬいぐるみを操作し、ボールをけってゴールへ入る「ブレイズゲーム」機、ポチャッコのサツカールのほか、コンパクトサイズの「カンパレイアーケード」など米製メーカー「ニバル」機各種や、タカラアミューズメント、昭和技術研大平技研などの新作を展示した。

トーゴ

ハンマーでパッドを叩くとミニハンマーが上昇し、周囲を回っている方、アセル景品が最上部に

ブレイズゲーム機の新機は、NHK番組キャラクターのぬいぐるみの顔が上下左右に動く、「どっちむくの?ムステイ」、五層式回転テーブルの周囲に吊るされたキーホルダーなどの景品を、レバーの上下で落とすと、レバー五人用「ラッキーホルダー」の二機種を発表した。

トーワジャパン

ハンマーでパッドを叩くとミニハンマーが上昇し、周囲を回っている方、アセル景品が最上部に

黒いボディのエアホッケーでネオン電飾付きの米国イメージショー「レジャー」社製「ブラックトップ」を中心に、富貴商會製品など紹介、昭和技研製ブレイズマシン

友栄

黒いボディのエアホッケーでネオン電飾付きの米国イメージショー「レジャー」社製「ブラックトップ」を中心に、富貴商會製品など紹介、昭和技研製ブレイズマシン

メダルゲーム機

今回もメダルゲーム機は多数出品されたが、依然として従来機の出品が多く、新作もほとんどがバージョンを変えたもので、新しいコンセプトのゲームはなかった。

その中で大型機の出産が増え、シグマのほかコナミとタイトーが競馬ゲームなどを紹介し、セガ社が円形の大形プロジェクターを使ったCG画像によるルーレットや、魚の映像を映した水槽の中をプレイする「アサヒ」ゲームを展示するなど、この分野でも演出など目先を変えていく傾向を示した。

エイブル

パチンコ機「ダンクファイバー」、アルク製「Vスロット」「エンゼルペン」などを紹介した。

カトウ製作所

5ラインスロット「ラッキーメイト」、T「Vスロット」「バイレックス」などを展示。

カプコン

ノバ社のメカスロットマシン「モノコグランプリ」と同「カプツファイナル」を参考出品した。

コナミ

条件の異なる百レウス用(十二、十五、十六人用もある)競馬ゲーム機「G1クラシック」を中

サン電子

TVパチンコゲーム機「テレパチ」を発表し、その第一弾ソフトの麻雀パチンコ「雀龍」をアビ

サンワイズ

2リール2ラインの絵



上の写真は「フープ・イット・アップ」などを展示したマルカの小間、下は米国ポプスR社小間の様子



時に叩けば払い出された北日本通信工業製「ゴルドンハンマー」をメインに、対戦形式を加えたコンパクト化したフレックス製「ワールドカップPK2」、フェイスの各ブレイズマシンも展示した。

ナムコ

三機種のエレメカアーケードゲーム機を披露。ト型キャビネットの大小の歯車をルーレット式に



バンプレストの小間にて、鉛筆や消しゴムのディスプレイで「ぶんぐつす」をアピール



ヒューマンの小間では、小型古い機はコーナー分けし機種ごとに囲いが設けられた

右はエアホッケーブラックトップをメインに出品した友栄の小間にて

右の写真はユウビスの小間にて、各メーカーのアーケード機を多数展示

右の写真はユウビスの小間にて、各メーカーのアーケード機を多数展示

右の写真はユウビスの小間にて、各メーカーのアーケード機を多数展示

右の写真はユウビスの小間にて、各メーカーのアーケード機を多数展示

右はTVモニター使用のバチンコゲーム機を多数展示したサミー工業の小間にて

なまら面白い!

ズラ〜ん ズラズラ™



新発売!

TECMO
テクモ株式会社

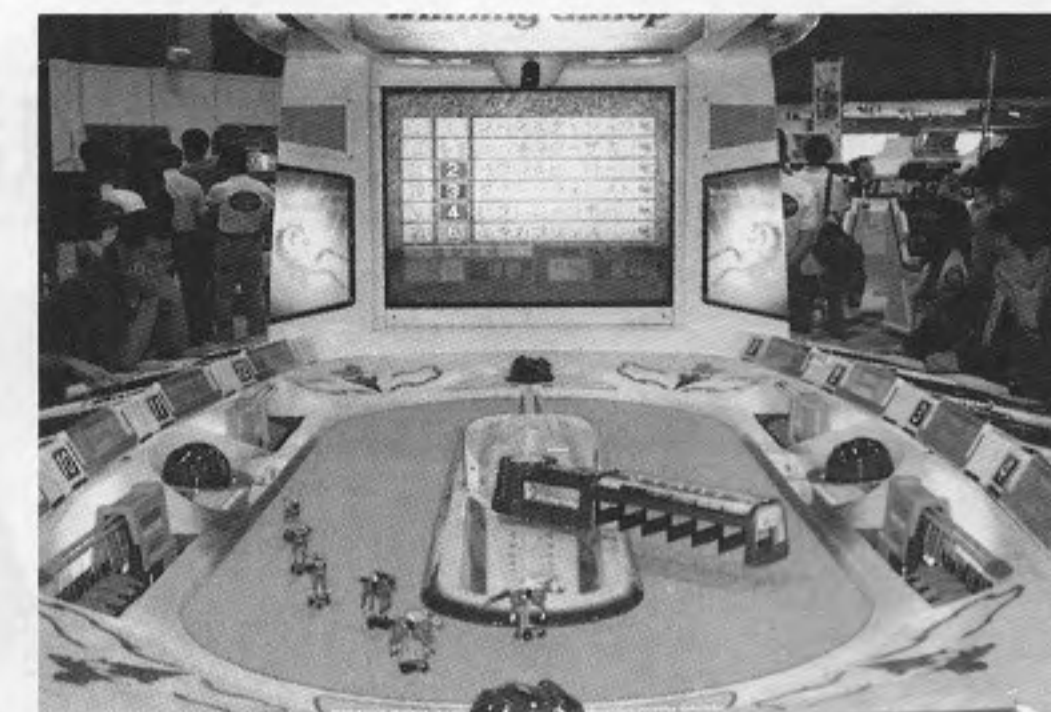
〒102 東京都千代田区九段北4-1-33
アイボリービル 1F 販売部
TEL 03-3222-7620 FAX 03-3222-7629

大阪支店 : 06-339-5136
名古屋営業所 : 052-953-8695
福岡営業所 : 092-452-6789

33rd Amusement Machine Show



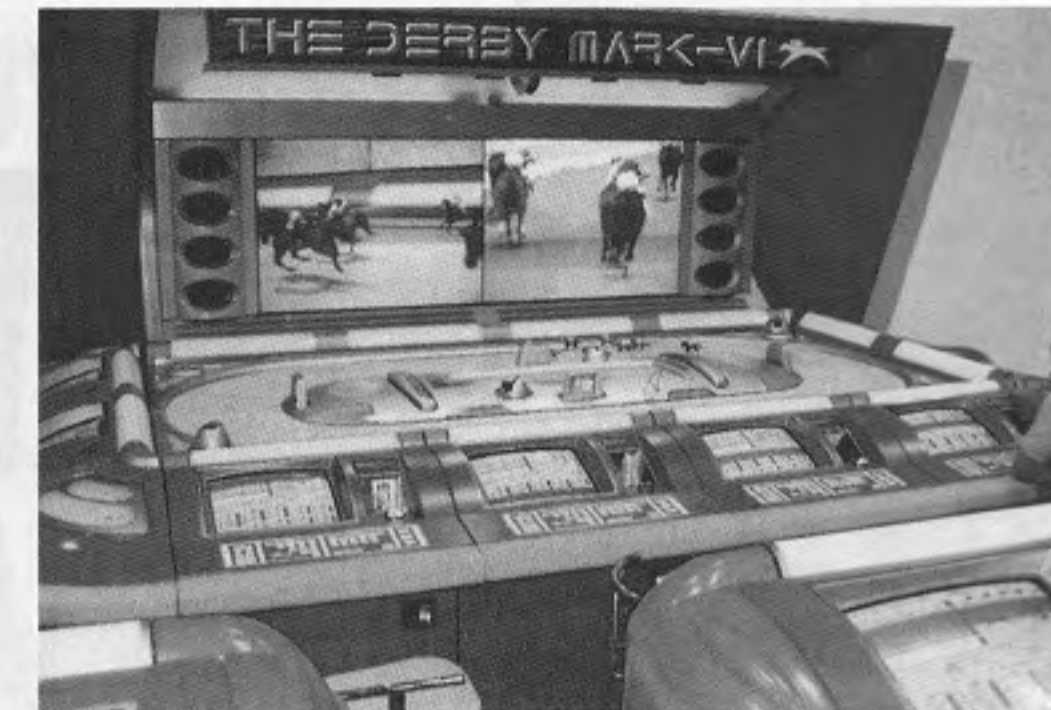
コナミの「G」クラシック



タイトー「ウィング・ギャロップ」



セガ社の「ルーレットクラブ」



シグマ「ザ・ダービー・マークVI」

合わせスロット「ドラえもん」のりんぼケット、三つのゲームを組んだTVメダルゲーム「パワフルミュージアム」(参考出品)、フェリス製パチンコゲーム機「CR17」のほか、コストダウンを図った木製キャビネット「ウッディ・ジョイM」を展示した。



上はバーリーサービスの小間、下は富士電子工業の小間のような



上はPIERROTの小間、下はPIERROTの小間のような

大型プロジェクト画面、CCDカメラ、実況中継サウンドシステムなどで演出する大型競馬ゲーム機「ザ・ダービー・マークVI」(八人から最大四十人用まで)をメインに展示。アナウンサー

やキャスターによる解説が、同機「スーパー8ウェイズ・HDワイドスペシャル」を新製品として出品。

セガ社

宮殿のような外観の建物の中でルーレットゲームをする八人用「ルーレットクラブ」をアピール。これは日立製作所との共同開発による大型の円形プロジェクトを中央に設け、CG画像で展開するもので、プレイヤーがプレイヤーとなりボールを圧式ボタンでシュートすることもできる。

ナムコ

「スウィートランド」のコンセプトをアッシュャー機に採用した四人用の「トレジャーマウンテン」のほか、アイレム製の「ライブビデオレックス」などを展示した。

バーリーサービス

3リール5ラインのメカスロットで、投入メダルの枚数により2タイプある「レッド・エンペラー」をメインに出品。

ビスコ

32ビットCPUを使ったセタ製TV競馬ゲーム機「ジョッキークラブII」と、同機の多人数用(最大三十二人まで)でTVモニターも三台まで接続し連続画面でプレイできるようにした同「マルチタイプ」を紹介した。

富士電子工業

プログラムレス機能付きスロットマシン「ドリ

「ムライズII」のほか、従来の同社オリジナル機を多数展示した。

マルカ

キャラクターの絵を合わせる電光点滅ルーレット方式の「おまかせスロットパズル・ハッピーフェイス」を出品。

ユウビス

「あわせてポン」のメダルゲーム仕様「そろえのパンコゲーム機」シリーズ「パイパー」などを紹介した。

遊園施設・乗物機

立体音響の施設が増加 小型乗物は新作が減少

遊園施設の分野はパネ

ル展示が中心だが、今回は、また映像シミュレーション音声の聞くアトラクターは実物展示が減少し、クジラが増える傾向を、新ソフトの完成品の紹介

もなく、初出展の中和機が3D映像によるもの機が展示されたことと、小型乗物機の分野は市場の低迷を反映し、新作が少なかった。

朝日エンジニア クジラをモデルにした機関車が客車を牽引する四百五十メートルのレールを走る乗物機「クジラ」を、踏切がある



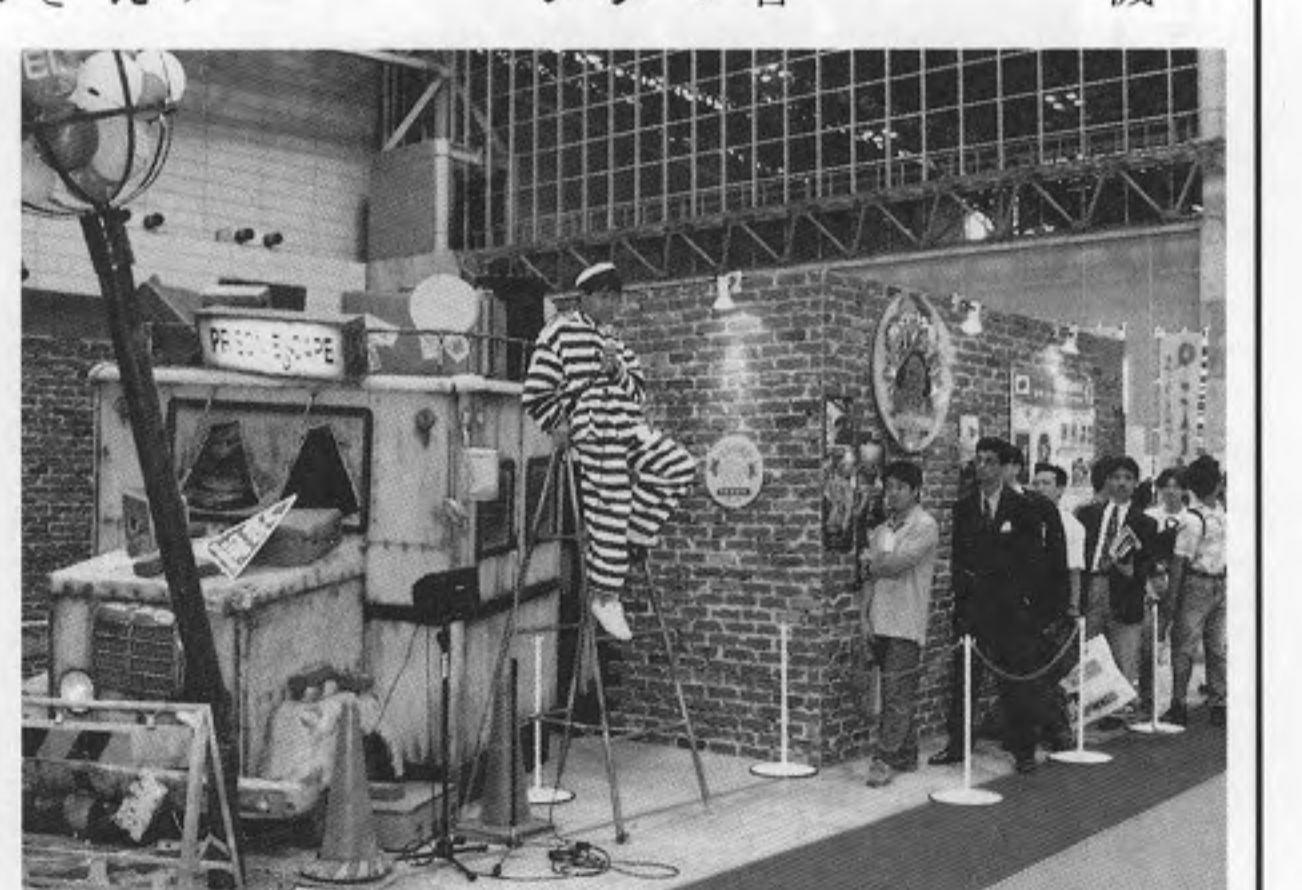
右の写真は朝日エンジニアリングの小間、左は「クジラ」の乗物の走行の様子



右はバンパーボットやゴキブリなどを展示した同本製作所の小間にて



右の写真は海外製の自動車やアパレルなどを紹介した同製作所の小間の様子



上はザップ「クレイジードラベル」展示、下はサノヤス・ヒシノ明島

18めんへ続く

The Future Is Now
SNK

「サムライ」最新作ついに登場!
キャラ選択の幅をあげた新システムと、
より過激さを増した斬り合いが、
対戦シーンをさらに熱くする!!

侍魂第三弾、 近日参上。

サムライスピリッツ

サムライスピリッツ 斬り無双剣

ざんくろうむそうけん
©SNK 1995



超ド級ゲーム「ネオ・ジオ」

JAMMA筐体でも ネオジオゲームが大活躍!

JAMMA
仕様筐体専用
ネオジオ
システム基板



MV-1A OP価格 48,000円

●ネオジオソフト1本搭載可能 ●外形寸法(mm) 幅250×奥行190×高さ86
●推奨電源: DC+5V(7A)、DC+12V(1A)

ネオジオゲームもJAMMAゲームも 鮮明な大画面で!

NEO50

●50インチPTVモニター搭載、NEO-MVH MV2標準搭載/JAMMA基板搭載可能 ●電源電圧: AC100V±10V (50/60Hz) ●消費電力: 200W ●総重量: 300kg ●外形寸法(mm): 幅1,146×奥行2,200~3,200(調節可能)×全高1,900
※本機は電気用品取締法対象外品です。



実力派アミューズメントマシンが勢揃い!

大人気/おしゃれで
コンパクトなカプセル機!!



CANDY CAPSULE

●電源電圧: AC100V±10V (50/60Hz)
●消費電力: 110W ●本体重量: 89kg
●外形寸法(mm): 幅680×奥行970×全高815



NEO29

●29インチCRTカラーモニター搭載
●電源電圧: AC100V±10V (50/60Hz)
●消費電力: 120W ●本体重量: 108kg
●外形寸法(mm): 幅715×奥行958×全高1,440



NEO CANDY29

●29インチCRTカラーモニター搭載
●電源電圧: AC100V±10V (50/60Hz)
●消費電力: 120W ●本体重量: 108kg
●外形寸法(mm): 幅715×奥行958×全高1,560

※仕様は予告なく変更することがあります。予めご了承下さい。NEOGEはSNKの商標です。

"ヒヨコちゃん"が カプセルでやってくる。

10月発売予定

リングケースもかわいい

マスコット人形はボールチェーンつき!

第2弾にも乞うご期待!

キャラクターカプセル ヒヨコちゃんバージョンB

●75φカプセル対応
© NISSIN FOOD PRODUCTS CO., LTD.

この冬登場

キャラクターカプセル ヒヨコちゃんバージョンA

200個/OP価格29,500円(予定)
すっごくかわいい/楽しく使える/
ヒヨコちゃん9アイテム揃って登場。
セット内容: マスコット人形(3種)、パス(小銭入れ)(2種)
ハンカチ、ミニタオル(2種)、リングケース
●75φカプセル対応
© 1995 NISSIN FOOD PRODUCTS CO., LTD.

製造販売元 株式会社エス・エヌ・ケイ
※掲載写真は試作品です。商品の外観及び仕様は、実物と若干異なる場合があります。表示価格は消費税を含みません。

株式会社 エス・エヌ・ケイ 本社 大阪府吹田市豊津町18-12 TEL.06(339)3311(大代表)

大阪販売 千584 大阪府吹田市豊津町18-12 TEL.06(339)5599 FAX.06(339)9506 名古屋支店 千465 愛知県名古屋市中区東区陸前町3001 TEL.052(702)8522 FAX.052(702)8545

東京支店販売 千102 東京都千代田区尾井町3-8(第2ビル) TEL.03(5275)2787 FAX.03(5222)7422 大塚販売支店 千731-01 東京都豊島区大塚南町2-13-17 TEL.03(271)8317 FAX.03(271)8303

札幌支店 千055 北海道札幌市東区北4条東15-2-26 TEL.011(826)6384 FAX.011(781)8446 大塚販売支店 千730 東京都豊島区大塚南町2-13-17 TEL.03(271)8317 FAX.03(271)8303

仙台支店 千983 宮城県仙台市宮城野区新野町4-2-25 TEL.022(284)0191 FAX.022(284)0193 福岡支店 千812 福岡県福岡市博多区東2-4-19 TEL.092(413)6156 FAX.092(413)6740

SNK CORPORATION 18-12 TOYOTSU-CHO, SUITA-SHI, OSAKA, 564, JAPAN. PHONE. 06(339)5577 FAX.06(339)7175

33rd Amusement Machine Show



上は部品の新作を多く発表した三和電子の小間にて



上の写真は旭精工の小間。写真右下が「CS-700」の展示



グローリー製品を紹介した大仙産商の小間のような



展示方法に工夫を凝らした日本コンラックスの小間にて

三和電子
光センサーレバー「FASHI」、押しボタン付き同「JLWPL118」、超大型ボタン「QBSA1100UM」、電源「SWVF」、操作盤「ASTRO用対戦パネル」など新作を披露。

セイミツ工業
操作盤「アストロシテ12LBIN」、レバー「バーチャファイターLS-5501」のほか「抗菌ボタン」など各種部品類を展示。

日本コンラックス
サードピストン、硬貨、紙幣選別機、ホッパー、

大仙産商
磁気カード使用「Pカードゲートシステム」と集計ワゴン「JDI-10」を参考出品。またメダル計数機「JF-10」など。

セグ
水槽に組込んだHDモニターで泳ぐ魚を映し出すディスプレイ用のNEC製「魚八景」を出品。

日本タイレックス
機械管理用「GM課金情報通信ネットワークシステム」を紹介した。

日邦産業
景品類は専門業者のアイミューズ、浦山商事、エイコー、システムサービィス、スクラッチの五社が多様な内容で展示したほか、多くのゲーム機メーカーからも多数出品された。うちシステムサービィスは景品ととも、クリスマスなどシーズンに合わせたロケ用の装飾ディスプレイツールも紹介。以上のほか、ゲーム機用メダルやメダル研磨機などをトリーケン、光新星（同社製品の販売店）はユウビスの二社が展示した。また米國杜が展示した。また米國杜が展示した。また米國杜が展示した。

Asahi Seiko

あらゆる業種のニーズを信頼と技術で対応します。

COIN CHANGER
MODEL AC-1000T
MODEL AC-2000T
タイマー式自動回収機能搭載により、メダルや釣りの回収が短時間で完了。見やすい表示と扱いやすい選択ボタンを採用。高性能セレクターと大収納ホッパータンク約3000枚（100円硬貨換算）を収納。新たな利用方法を提案する店舗のニーズに合った両替メダル貸機です。

COIN DOOR
MODEL DLD-WD
両ドアを強靱なアルミダイカスト製にし、三点カラムロック方式を採用することで防犯性、安全性を高めたキャッシュボックスを装備したコインドアです。コイン収納枚数は、3,000枚。カラーはご希望の色に塗装致します。

ELECTRONIC COIN SELECTOR
MODEL AD-922E
あらゆるコイン、メダルの選別に設定可能な、高い選別性能を備え、低価格を実現した3.5インチ型2way電子セレクターです。

COIN HOPPER
MODEL WH-2/U1
高速排出コンパクトホッパーに、エスカレーター仕様で狭いスペースのコインリフトに最適です。
★仕様/最大収容枚数100円(700枚)補助ヘッド仕様により1500枚可能。
★コイン排出スピード平均500枚以上/分

CARD DISPENSER
MODEL CD-200
連続2枚出しを防止する新クラッチ方式と、2枚重ねの送出を防止する逆転ローラーの採用で、あらゆるタイプのカードを確実に送り出します。オプションのカセット使用によりテレフオンカードの厚さ1000枚の積み上げも可。

当社製品は、特許権、実用新案権及び意匠権によって保護されております。したがって、権利侵害については、民事上・刑事上の罰則規定が適用されます。弊社製品は一台からでもご注文を賜ります。ご注文、お問い合わせはお気軽に営業部までご連絡下さい。

★ホッパー、セレクターとも使用目的により、多種取揃えてあります。

33rd Amusement Machine Show

AMショーでの話題の乗物機



泉陽興業/泉陽機工
「ジオアドベンチャー」「ハリケンボート」など各種遊園施設をパネル展示。また九七年春オープン予定の大阪「フェスティバルゲート」の同社担当AMゾーンを模型とパネルで紹介。色と音で演出する噴水システム「アクアテクター」を展示。

タイト
映像シミュレーター「

中和機械
英国セバーン・ラム社製レール走行式汽車「グラスゴートレイン」、米国ワッペロ社製の「ルータイプ」のエアーツール「アファドーム」などを展示したほか、大型ドットマトリクス画面で絵と文字により「ロードレイン」を紹介。

タスコ
巨大な滑り台のエアーツール「フアアスライダー」、ボールプールに滑り台を組合わせた「わんぱく工場II」を展示。

トゴ
バスツアーをテーマにした立体音響施設「3Dサウンド・パス」のほか、ダークライド「バックステージ」の車両、絶叫マシン「ワイルドストーム」の座席部分を展示。このほか各種遊園施設や「鎌倉女子学院」を展示。

ビューマン
校舎内を巡るホラー感覚の効果音などをワイヤレスヘッドホンで聞く立体音響施設「聖サスベリオ女子学院」を展示。

日邦産業
バッテリーカーの新作として、軽量、省電力化した一人乗り「NEWバッテリーカー」を中心に、海外製「モトスピーディ」など各種出品。また米國ウェバー社製「ゴーカー」「ジェミニ」など数機種を展示した。

パンプレスト
ホープのOEM生産による定置型乗物機「ドラえもんの大冒険」を展示。

ホープ
三百五十センチゲージのレール走行式乗物機「それいけトーマス」、メリー「シリウス」新作となる二人乗りの回転式乗物機「ちびっこメリー」を披露した。

岡本製作所
ホンダのエンジンを搭載した「ゴーカー」と「パンパーボート」、メリーゴーランド用の馬、電飾「イルミネーションシステム」を出品し、遊園施設をパネルで紹介。

ザップ
壊れかけたバスに乗って恐怖の旅をするという内容の立体音響施設で、映像やスモーク、風などの演出も加えた「クレイジートラベル」、省スペースで十人用の対人シューティング施設「QI-Z ARサテライトタイプ」を実演展示。また英国「

サンヤスヒシノ明昌
TS社製映像シミュレーター「ベンチュラー」をパネルで紹介した。

サスベンディッド・ルーピングスター・スイングター
など遊園施設を写真展示。DYA用新ソフト「ジタイダイバー・ザライド」の開発中画面紹介の立体音響と座席の振動を組合わせた「3Dサウンドルーム」を紹介。

禪
英国セバーン・ラム社製レール走行式汽車「グラスゴートレイン」、米国ワッペロ社製の「ルータイプ」のエアーツール「アファドーム」などを展示したほか、大型ドットマトリクス画面で絵と文字により「ロードレイン」を紹介。

タスコ
巨大な滑り台のエアーツール「フアアスライダー」、ボールプールに滑り台を組合わせた「わんぱく工場II」を展示。

トゴ
バスツアーをテーマにした立体音響施設「3Dサウンド・パス」のほか、ダークライド「バックステージ」の車両、絶叫マシン「ワイルドストーム」の座席部分を展示。このほか各種遊園施設や「鎌倉女子学院」を展示。

ビューマン
校舎内を巡るホラー感覚の効果音などをワイヤレスヘッドホンで聞く立体音響施設「聖サスベリオ女子学院」を展示。

日邦産業
バッテリーカーの新作として、軽量、省電力化した一人乗り「NEWバッテリーカー」を中心に、海外製「モトスピーディ」など各種出品。また米國ウェバー社製「ゴーカー」「ジェミニ」など数機種を展示した。

ホープ
三百五十センチゲージのレール走行式乗物機「それいけトーマス」、メリー「シリウス」新作となる二人乗りの回転式乗物機「ちびっこメリー」を披露した。

ビデオシステム「ソニックウイングス 3」

ルート選び攻撃

SNKからADK「将棋の達人」も

「将棋の達人」は、本将棋と挟み将棋のいずれかを選択してプレイできる将棋ゲームで、いずれもコンピュータと対戦する一人用と対戦の二人同時プレイが可能。ゲームは考える時間の制限なしでプレイ可能。八方向レバーでカーソルを移動し、二つ(駒を取る、置くの決定)とキャンセルのボタンを使う。ルールは通常の将棋と同じ。一人用は、本将棋では八人のキャラによるトー



将棋の達人



ソニックウイングス 3

の達人」が九月二十八日に、またビデオシステム「ソニックウイングス 3」が十月十二日にそれぞれ発売となった。

「将棋の達人」は、本将棋と挟み将棋のいずれかを選択してプレイできる将棋ゲームで、いずれもコンピュータと対戦する一人用と対戦の二人同時プレイが可能。ゲームは考える時間の制限なしでプレイ可能。八方向レバーでカーソルを移動し、二つ(駒を取る、置くの決定)とキャンセルのボタンを使う。ルールは通常の将棋と同じ。一人用は、本将棋では八人のキャラによるトー

カーニバルゲーム機 猫とUFO狙い

ホープの「スペースキャット」

「猫とUFO狙い」は、本将棋と挟み将棋のいずれかを選択してプレイできる将棋ゲームで、いずれもコンピュータと対戦する一人用と対戦の二人同時プレイが可能。ゲームは考える時間の制限なしでプレイ可能。八方向レバーでカーソルを移動し、二つ(駒を取る、置くの決定)とキャンセルのボタンを使う。ルールは通常の将棋と同じ。一人用は、本将棋では八人のキャラによるトー



スペースキャット

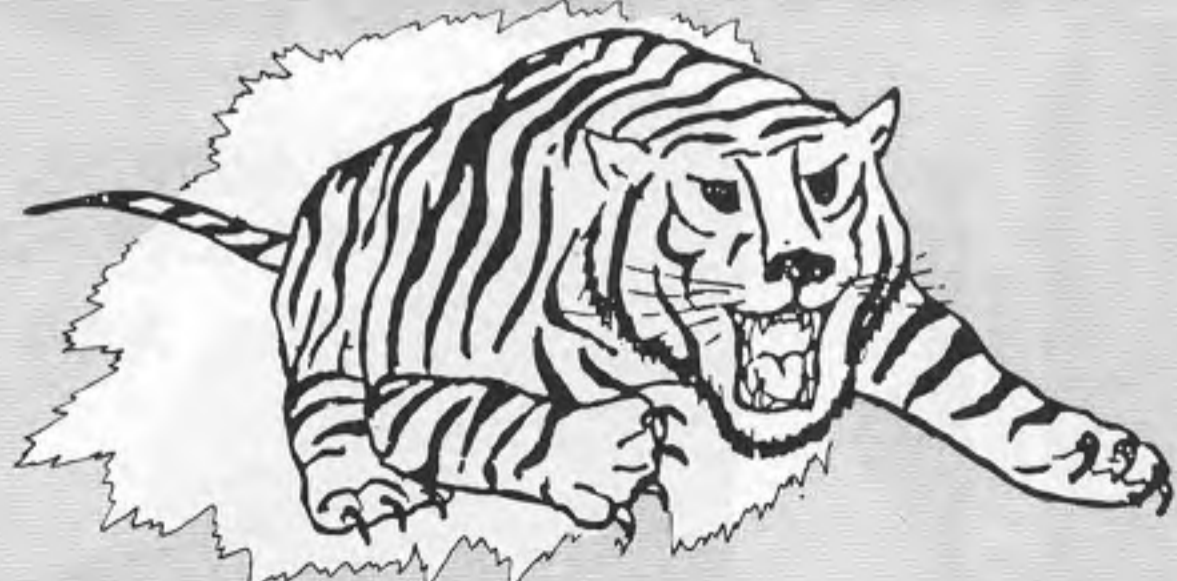


猫とUFO狙い

中古ゲーム機の「売買」ならタイガー商事におまかせ下さい。

中古大型機買います

より高く買います。



最新中古大型機売ります

より安く売ります。

株式会社タイガー商事 TEL. 06(962)9425(代)
大阪市鶴見区今津中1-7-12 FAX. 06(962)4556

●振込先 近畿銀行放出支店 普通 279271 株タイガー商事

倉庫 大阪市鶴見区中茶屋2丁目1番10号 TEL. 06(913)8615

電磁誘導車シリーズ



- 自動運転
- クラクション付き
- 音声付き
- ライト、ウィンカー点灯
- 最小回転半径 1,500%



全長1,800%×幅1,080%×高さ1,500%

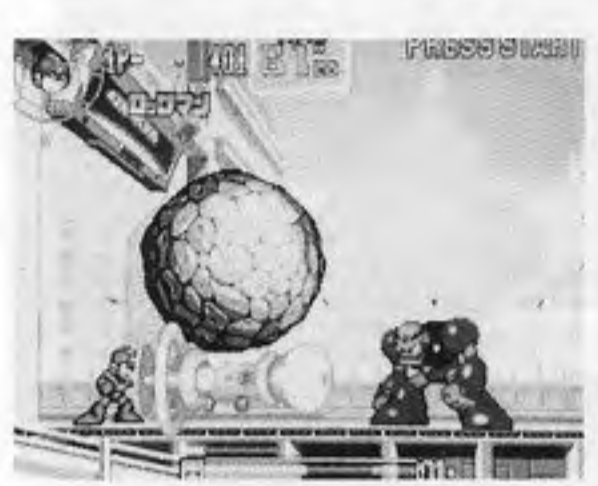
●電磁誘導線のレイアウトは自由です。●登坂(最大1度)走行もできます。●ボディーは貴社の希望キャラクターでの製作も可能です。

ASAHI AMUSEMENT MACHINE 進歩はいつも朝日から
ASAHI ENGINEERING Co., Ltd.
朝日エンジニアリング株式会社
大阪営業本部 千599-03 大阪府泉南郡岬町淡輪1387-2
TEL.0724-94-0783 FAX.0724-94-2195

家庭用ソフトをもとにグレードアップ

工業用ロボ倒す

カプコン「ロックマン・ザ・パワーバトル」



ロックマン・ザ・パワーバトル

これは悪の科学者であるワイリー博士が工業用ロボットを改造して世界征服をたくらんでいるのに、ライオン博士が作った戦闘用ロボットのロックマンが立ち向かっていくというものです。家庭用ソフトの「ロックマン」シリーズとは異なり、横スクロールはせず、ほぼ固定画面に近い背景でボスの戦いのみのセブティ構成になっている。八方向レバーと

三つ(攻撃、ジャンプ、武器チェンジ)のボタンを操作する。ロックマンは「ブルース」の「フォルテ」の中からキャラクターを選択し、また三つあるコースから一つを選ぶ。コースにより出現するボスが異なる。ため撃ちがでるチャージショット、壁面をOP価格九万八千円。



パンチンバイレーツ

エレメカアーケード機 海賊にパンチを

ナムコ「パンチンバイレーツ」

「パンチンバイレーツ」は、本将棋と挟み将棋のいずれかを選択してプレイできる将棋ゲームで、いずれもコンピュータと対戦する一人用と対戦の二人同時プレイが可能。ゲームは考える時間の制限なしでプレイ可能。八方向レバーでカーソルを移動し、二つ(駒を取る、置くの決定)とキャンセルのボタンを使う。ルールは通常の将棋と同じ。一人用は、本将棋では八人のキャラによるトー

米国WMS社フリッパー 過激なスポーツ

タイターから「ノフィア」

「ノフィア」は、本将棋と挟み将棋のいずれかを選択してプレイできる将棋ゲームで、いずれもコンピュータと対戦する一人用と対戦の二人同時プレイが可能。ゲームは考える時間の制限なしでプレイ可能。八方向レバーでカーソルを移動し、二つ(駒を取る、置くの決定)とキャンセルのボタンを使う。ルールは通常の将棋と同じ。一人用は、本将棋では八人のキャラによるトー



ノフィア

ANWA'S PARTS

新発売

リードスイッチ付押ボタン "はめ込み"タイプ(OBSF-30RG) "ネジ"タイプ (OBSN-30RG)

今までのゲーム用押ボタンは、寿命が50~100万回(3ヶ月位)でしたが、当社の"RG"シリーズは、300万回以上の長寿命(1年位)!!! (ケースも頑丈になりデザインも一新しました)

簡単に言ってしまうと、"RG"シリーズが1個壊れる間に、今までのスイッチは5~10個壊れるということです。ボタン1個壊れてゲームを止める間の"損"、メンテナンスに要する費用等を考えれば、"RG"シリーズは"得"と言えます。

今までのスイッチ		新しいスイッチ	
D C 12V	100mA 50万回以上	C D 12V	5mA 300万回以上
D C 5V	10mA 100万回以上	D C 5V	10mA 500万回以上

SANWA DENSHI CO.,LTD

〒173 東京都板橋区幸町20番15号 TEL: 03-3959-6611 FAX: 03-3955-9208
振込銀行: 住友銀行大塚支店(普)173617

20-15 SAIWAI-CHO ITABASHI-KU TOKYO JAPAN
TEL: 03-3554-2261 FAX: 03-3554-2232 TELEX: STRAD J 25633
BANK: SUMITOMO BANK OHTSUKA-BRANCH A/C No. 173617

Used P.C. Boards!
for the video game machines

We can supply all of them from the old type to the latest in the Best Quality for the Best Price.

CALL US!
KANAYA TRADING CORP.
TLX: 5233481 KANAYA-J
FAX: 06-395-0243
TEL: 06-395-0272

28-10, 2-chome, Higashi mikuni, Yodogawa-ku, Osaka, 532, Japan

中古基板
売ります
買います
カナヤ商会

KANAYA

〒532 大阪市淀川区東三国2丁目28-10

話題のマシン

話題のマシン

©VIDEO SYSTEM 1995/すぎやま現象



今度は、わたしたちがお相手します。
大好評の通信対戦麻雀が総動画枚数1000枚を超えるフルアニメーションになって新登場!!

対戦麻雀
ファイナルロマンス

出演声優
西村ちなみ
こおろぎさとみ
草地区江
松井菜桜子
岩坪理江
白石文子
(登場順)

大好評!
オリジナルグッズ
キャンペーン実施



- 256色を使用したハイクオリティ「これぞアニメーション!!」
★キャラクターデザインを手掛けたすぎやま現象自ら作画監督を担当!
★原画スタッフも実力派が集結!
★1000枚を超える総動画枚数!
★5人のキャラと次々と舞台を変えて対局!
★各キャラは制服はもちろん、キャラによっては衣装を変えて挑戦してくる!
★人気声優が各キャラの声を担当!

- 高インカムを誇る対戦設置/麻雀画面もリニューアル!
★一層見やすくなった麻雀画面!
★アイテム一新のIP(シングル)モード!
★更に熱くなった対戦モード!
★今回も基板1枚で2台筐体稼働のハイブリッド仕様!
★それぞれがシングル稼働も可能な「対戦&シングルプレイシステム」

まるちカメラ あいず No.255



山川萬里

二人の始発駅
ラジオで大相撲の実況放送をしていて、解説がもと出羽錦だと、あ、この声は長部日出雄さんの声だ、と、声の質が似ているだけではない、口癖まで、声だけが記憶から消えてしまった。
二人の始発駅
吉行淳之介と老老対談をして、山口瞳がこの夏死んで、TVのCMで、きいたことがある山口瞳の声はおもひ出せたが、吉行淳之介の声がどうにもおもひ出せず口惜しいおもひが出た。
川端康成が死んだ直後、NHK TVでかなり長い

料になるものを絡めつつ、五年の間というのは、それだけの世の中の変化が恐ろしく速かったという感じが、八本も食べている。
二人の始発駅
自分の身を喰う型のものでないというところに、ヒロインの理恵の心情やモラル感にはどうやら長部さんの影が透き通っている。
二人の始発駅
二人の始発駅
二人の始発駅

メーカー ← → オペレーター
ABLE CORP
タンクフィーバー
NEW FLASH CHANGE
BIG FLASH CHANGE
PRO BOWL
パチンコゲームの決定版!!
要量に比べ、さらにパワーアップ!
景品収納もぐんと大きく豪華交換!

OCTOBER 15

Game Machine's Best Hit Games 25

■TVゲーム機 — ソフトウェア (VIDEO GAME SOFTWARE)

前回	機種名 (メーカー名)	評価 (RATING)
1	バーチャファイター 2.1 (セガ社)	8.80
2	鉄拳 2 (ナムコ)	8.52
3	バーチャファイター 2 (セガ社)	8.08
4	パズルボブル 2 (タイトー/F3)	7.53
5	バーチャストライカー (セガ社)	7.41
6	ザ・キング・オブ・ファイターズ '95 (SNKネオジオ)	6.48
7	ストライカーズ1945 (彩京/ジャレコ)	6.29
8	パズルボブル (タイトー/SNKネオジオ)	6.25
9	ストリートファイター・ゼロ (カプコン)	6.22
10	麻雀ハイパーアクション (サミー工業)	6.15
11	マジカルドロップ (データイースト)	5.93
12	スーパーワールドスタジアム '95 (ナムコ)	5.71
13	上海・万里の長城 (サン電子/テクモ)	5.61
14	豪傑寺外伝 (アトラス)	5.55
15	ファイナルロマンス 2 (ビデオシステム/ビスコ)	5.50
16	森口博子のクイズでヒューヒュー (タイトー/F3)	5.42
17	ファイナルアーチ (セガ社 S T - V)	5.29
18	スーパースラムズ (バンプレスト)	5.22
19	パルスター (エイコム/SNKネオジオ)	5.07
20	天地を喰らう II (カプコン)	5.00
21	熱答クイズチャンピオン (中日本リース)	4.92
22	上海 II (サン電子)	4.90
23	上海 III (サン電子/タイトー)	4.80
24	エジホン探偵事務所 (セガ社 S T - V)	4.73
25	スーパー上海 (ホットビー/タイトー)	4.73

■完成品タイプのTVゲーム機 (DEDICATED VIDEOS)

前回	機種名 (メーカー名)	評価 (RATING)
1	アルペンレーサー (ナムコ)	9.43
2	レイブレーサー (2P) (ナムコ)	8.50
3	バーチャファイター 2 (DX) (セガ社)	7.75
4	レイブレーサー (SD/DX) (ナムコ)	7.50
5	サイバーサイクルズ (SD/DX) (ナムコ)	7.45
6	スポーツフィッシング 2 (セガ社)	7.01
7	インディ500 (DX) (セガ社)	7.00
8	バーチャコップ (セガ社)	6.94
9	ガンバレット (ナムコ)	6.90
10	スポーツフィッシング (セガ社)	6.64
11	セガラリー・チャンピオンシップ (2P) (セガ社)	6.41
12	レールチェイス 2 (2P) (セガ社)	6.31
13	エースドライバー (DX/SD) (ナムコ)	6.27
14	デイトナUSA (ツイン) (セガ社)	6.23
15	クイズドレミファグランプリ (コナミ)	6.00

■フリッパー (FLIPPERS)

1	フリントストーンズ (ウィリアムズ/タイトー)	5.25
2	アダムスファミリー (ミッドウェー/タイトー)	5.00
3	ロードショー (ウィリアムズ/タイトー)	5.00
4	デモリションマン (ウィリアムズ/タイトー)	4.67
5	フランケンシュタイン (セガ社/データイースト)	4.33

■その他アーケードゲーム機 (OTHER ARCADE GAMES)

1	手相占い・ちょっとみせて (セガ社)	7.00
2	ラズマタツ (アイマックス)	6.00
3	キャッチャー Z (ナムコ)	5.71
4	リアルバンチャー (タイトー)	5.55
5	プリント倶楽部 (アトラス/セガ社)	5.00

*The Traditional Japanese Games or Japanese Quiz Game, etc

調査ロケーションの設置機種を売上げと人気度から見たランク付けで、各オペレーターの判断によるデータを集計。その平均値を示した。数字の意味は10:これ以上ない爆発的な人気と売上げ、9:すばらしい人気と売上げ、8:大変いい人気と売上げ、7:いい人気と売上げ、6:まあいい人気と売上げ、5:平均的なもの、4:平均以下(以下省略)



JALECO MEGA SYSTEM 32 第6弾
ジャレコキャラで撃ちまくる。ゲームの世界を飛びまわる。新感覚シューティング 室々完成。

5人の人気声優を起用! かないみか 前野 千尋 椎名へきる 千葉 繁 西原 久美子

選ぶ! あつた「エクセリオン」から「ぶたさん」まで 目録は全5巻!

燃える! ハイスコアを競う タイムアタックモード搭載

はまる! ゲームの世界をYAKOで遊ばせよう! 3つのステージ

リッチ! 5人の有名声優がしゃべる! しゃべり!

いくぞ! 2人同時プレイでバリバリ撃て!

THE GAME PARADISE!



湾岸戦争
=operation combat rescue=
TM

世界が震撼した日。

2人同時プレイでさらにエキサイト!

シューティング&レスキュー。激戦の戦地から捕われの兵士を救い出せ!

うわさのNEWマシン、好調開発中! 乞うご期待。




マジックボックス
トランプマンの超・魔不可思議マジックに挑戦!!
ロケーションの超・目玉、目立つこと間違いなし!
©77テレビ トランプマン出版



SKATING SHOT
ぶかぶか浮いている「おまけ」を打ち落とす画期的プライズマシン!!
4人同時プレイ可能。

株式会社 ジャレコ

※改良のため仕様、デザインを予告なく変更することがあります。 ※当社の製品価格には、消費税は含まれておりません。 ©1995 JALECO LTD. All right reserved
 (本社) 〒158東京都世田谷区用賀2-19-7 TEL.03-3708-4810 (直通) FAX.03-3708-4822 (九州) 〒879-01 大分県中津市大字植野字小見野486 TEL.0979-32-8711 (代表) FAX.0979-32-2527
 (大阪) 〒564大阪府茨田市長木町3-18-33 TEL.06-385-5100 (代表) FAX.06-385-0868 (サービスセンター) 〒158東京都世田谷区上用賀5-24-9 TEL.03-3420-2271 (代表) FAX.03-3420-2280



D.D-Lover GET!
白黒つけよっ♡

総勢5人の美少女達とパネルの上でラブゲーム!
絶対不利な状況も、プレイヤーのリバーシテックで一発逆転!!



一発逆転 LOVE GET!
シミュレーション

野々村 志ゆり

神楽 舞

手応え十分 VS コンピュータ 及び白熱の 2人対戦モード




©1995 DYNAX INC.

開発元 VIDEO COMPUTER SYSTEM DYNAX INC. ダイナックス株式会社
〒463 名古屋市守山区八反6番10号 NLビル3F
Telephone: 052(791)0111 Fax: 052(791)1515

本製品は開発中につき予告なく変更する場合がございます。

SEGA AMUSEMENT CG WORLD SELECT

アミューズメントの次・世界!

新たな伝説の序曲。

ファイティングバイバース

吹き飛ばす! 砕け散る! 破壊する感覚が新しい! CG対戦格闘ゲーム。街の片隅で今日もストリートファイトが始まる! リングアウトのない超絶級の戦いがプレイヤーを吹っ飛ばす!!

鉄の翼で大空を駆けろ!!

SKY TARGET

大ヒットゲーム「アフターバーナー」のシステムをさらにシンプルに扱いやすく、なおかつ奥の深いゲーム展開を実現。数々の敵機を撃ち落とす快感と盗みだされた最高機密戦闘機を破壊せよ!

デラックス スタンダード

1,140(W)×2,202(D)×2,070(H)mm
29kg AC100V 50Hz
50インチプロジェクションTV PAT. PEND.

946(W)×1,619(D)×1,733(H)mm
25kg AC100V 28W
25インチモニター PAT. PEND.

驚異のハイスピードロボットバトル 登場!

VIRTUA FIGHTER

CYBER TROOPERS

8種類のロボットを操り、敵を破壊せよ! コンピュータグラフィックスの描き出す超リアルな映像、そして圧倒的なスピードとスリル……。

画面は開発中のものです。

2度あることは

PUZZLE & ACTION

サポアール

人気の「タントアール」シリーズ第3弾、立体バラエティーゲーム! まさに、「2度あることはサポアール」。

SEGA

ハイパフォーマンス対戦用キャビネット

人対人の対戦、その勝ち抜き数にステイタスを求めるプレイヤー達。今のトレンドに的を絞った対戦用キャビネット「バーサシティ」。

★バーチャファイターリミックス
★バーチャファイター2、1
★バーチャストライカー
★ファイナルアーチ
★ファイティングバイバース

バーサシティ登場!

750(W)×1,634(D)×1,950(H)mm
20kg AC100V 30W
30インチプロジェクションTV
95-448 PAT. PEND.

第一台設置所 東京都大田区東郷谷2-13-1

電話03(5736)7700(国内販売事業本部) 九州支店 福岡県福岡市博多区博多駅前5-7-5 電話092(452)6841(代)

電話03(5736)7721(海外販売事業本部) 広島支店 広島市中区河原町1-17-17(ファミチキビル) 電話082(283)7979(代)

電話03(5736)7834(ファミリーコンピュータ) 名古屋販売 愛知県名古屋市中区栄2-1-804 電話052(212)3003(代)

電話03(5736)7837(ファミリーコンピュータ) 仙台販売 仙台市若林区郡町東3丁目1-8 電話022(267)0930(代)

電話011(84)0248(代) 表

電話06(334)5336(代) 表

Sega, SNK Cross-License On Home Video Software

Sega Enterprises Ltd., Tokyo, and SNK Corp., Osaka, announced on September 12 a cross license agreement for adapting each other's coin-op video games for their respective home video systems. As a result, the SNK "NEO-GEO" software "The King of Fighters '95" will be shipped in CD-ROM format for Sega's "Saturn" in the near future.

Although Sega's coin-op videos (e.g. "Virtua Fighter") have frequently been adapted for its home video "Saturn", they have not been adapted for other companies' consoles. Since September 1994, SNK has not licensed the use of its coin-op videos for other companies' consoles. Accordingly, the current cross license will not only lead to mutual increases in home video titles, but also indicates a change in

policy at both companies. There is however a limitation that, while the adaptation of computer graphics (CG) videos is possible with "Saturn", it is not possible with "NEO-GEO". It is also likely that the two companies may tie up regarding 64-bit games currently in development and the cross license agreement would appear to be a starting point for that.

Since September 1994, SNK has shipped 250,000 sets of "NEO-GEO CD" (mainly in Japan) and intends to bring the total to 300,000 sets within this year. According to SNK, as a result of its policy of guaranteeing top quality game software, it has suspended adapting other companies' games for its own system. However, given the strong appeals from players for greater software variety and the high quality of Sega "Saturn", SNK agreed to the current cross-license deal.

Since November 1994 till May 1995, one million units of Sega's "Saturn" have been shipped in Japan alone and Sega intends to increase this to 3 million units by March 1996. With the

Capcom Enters CG Vid Game Development

Capcom Co., Ltd., Osaka, recently announced its new development plan for coin-op video games. Prior to this, the company unveiled its first CG fighting video "Toshinden 2" at the JAMMA Show '95 (September 13-15). Capcom's entry into CG game development follows that of Sega, Namco, Taito and Konami.

Like Namco, Capcom used the PC board of Sony's 32-bit "Play Station" in its development of "Toshinden 2". In January this year, Takara had a hit as a result of converting the home video software "Toshinden" to CD-ROM format for use on Sony's "Play Station". Takara is now developing "Toshinden 2" with the coin-op version undertaken by Capcom.

Namco used the "Play Station" PC board in "Tekken", "Tekken 2" and also "Soul Edge" which has not been released yet. As a result, Namco has been able to market coin-op CG games at lower prices. Capcom plans to develop another game using the "Play Station" board by March 1996.

Capcom will also release a coin-op CG video game using its own CG board system around March 1996. Although its title, etc. are not yet fixed, they will be revealed at AOU Expo 96 (February 21-22).

Editor: Masumi Akagi
Amusement Press, Inc.
18-2, Doyamacho, Kita-ku,
Osaka, 530 Japan
faxphone (81) 6-314-3821

© 1995 Amusement Press, Inc.

addition of highly popular "NEO-GEO" software to the "Saturn" software line-up, Sega's marketing receives a major boost.

Taito Revises Forecast Down Drastically

Taito Corp., Tokyo, announced a large downward revision of its forecast for the mid-term ending September and the fiscal year ending March 1996. According to the announcement on September 14, this was due to poor results in the sales department, despite stable operation income from coin-op games.

According to the company, sales of coin-op games were forecast to drop below the expected level in view of the market setback and the lack of hit games. Sales of coin-op karaoke equipment will also fall from the preceding year due to increased competition in the communication karaoke area. Furthermore, sales of home video games were hit by delays in development and poor sales of games for "Super Famicom". In these circumstances, Taito decided to liquidate the long-term credit held by its overseas subsidiaries, particularly Taito America.

Taito's post-revision revenue for

the mid-term ending September 1995 is estimated at ¥37,000 million, down 19% from the same period a year ago, and the net loss at ¥2,300 million (¥1,430 million was the net income as mid-term results last year). Meanwhile, the post-revision revenue for the fiscal year ending March 1996 is estimated at ¥89,000 million, down 2.2% from the preceding year, and the net loss at ¥2,700 million (net income last year was ¥1,530 million).

Consequently, the consolidated results for the fiscal year ending March 1996 were also revised as follows: revenue ¥90,000 million, down 1.8% from the preceding year, and the net loss ¥1,800 million (last year's net income totalled ¥731 million).

Taito will incur a deficit for the first time since its listing on the second section of the Tokyo Stock Exchange (TSE) in August 1993 (also for the first time since the term ended March 1988 when Taito's results are known to have incurred a deficit). Therefore, the company is expected to undertake drastic restructuring in the near future.

Sega Acquires 19% Of Towa Japan's Stock

Sega Enterprises Ltd., Tokyo, recently announced that it acquired 19% of Towa Japan's issued stock for ¥45 million. Towa Japan Ltd., Tokyo, is a manufacturer of toy vending machines, prize games and prizes. It has a strong distribution channel to single locations, an area where Sega is relatively weak.

Sega intends to enter this market where Towa Japan has a strong presence and is particularly interested in the character prize area. Towa Japan, on the other hand, have seen their business performance slip since the last fiscal year and the current tie-up is also taken as a backup of its management by Sega.

A. Nakanishi Quits Taito

Akio Nakanishi, advisor to Taito Corp., Tokyo, resigned office on September 30 and was due to leave the company he has served since its foundation 42 years ago. His son, Yoshinori Nakanishi, who had been executive vice president of Taito America, Taito's subsidiary in the USA, resigned in July and established a new company, Midwest Amusement Corp. (1650 Louis Av., #107, Elk Grove Village, IL, 60007).

Akio Nakanishi graduated from the department of economics, Ritsumeikan University, in 1952, and entered Taito which was founded in August 1953. Then, after serving as executive manager from 1965, he became president in August 1984 when Michael Kogan, the founding president, died. In September 1985 he resigned office as president and stepped down to director. In July 1987 he became counselor and, from March this year he has served as advisor. After Nakanishi's resignation, Yojiro Suekado took over the presidency. In March 1988, Keisuke Hasegawa became the new president and he was then succeeded by Ko-ichi Nakamura in June 1994. After leaving Taito, Akio Nakanishi is likely to open a consultant office in Tokyo.

His son, Yoshinori Nakanishi, worked for 7 years at Taito in Japan and another 7 years at Taito America (14 years in total). The new company, Midwest Amusement, is intended to manufacture and distribute coin-op games mainly in Chicago.

KOMAYA THE BIG NAME IN JAPANESE REDEMPTION

MINI HOCKEY
W: 30"
H: 37"
L: 51"
WEIGHT: 168LB

WE ARE THE EXCLUSIVE DISTRIBUTOR FOR KOMAYA PRODUCTS ALL OVER THE WORLD.
PLEASE CONTACT:
Fillmore, inc.
10-23 Koda 2, Ikeda, Osaka 563, Japan
Phone: 81-727-54-2535 Fax: 81-727-54-2522

キャッチ・ザ・ハート
TAITO

迷艦強

ゲキリンダン
巨大ボスを追いつめろ!
タイムトラベルの壮絶シューティング。

複葉機・ヘリコプター・未来戦闘機の3タイプの自機から1つ選んで追跡。自己変形・自己修復機能を持つ巨大ボスを倒せ!

2人同時プレイ
乱入プレイ可能

女性や子供が大～好きな、
超簡単カーニバルゲームで高収益!

★ゲームの楽しさそのままに
★ボディをシェイプアップ!

★クレーンゲーム並みのサイズにして、ポストクレーンを狙うタイトーの自信作です。
★回転する景品の中から、好きな景品が選べて楽しさ2倍。

玉入れ

バスケット

■寸法/W1,766×D1,134×H1,949(mm)
■重量/320kg

PIERROT WORLD 2

ピエロワールド2

魔法使いのおババをやっつける爽快感と、景品がもらえるダブルのうれしさ。

★移動する高得点キャラや回転キャラなどがあり、戦略的な魅力が加わった当てるゲーム。
★景品選択ができ、カプセル不要で大型景品に対応!

■寸法/W885×D2,500×H2,186(mm)
■重量/275kg

Carnival mansion

カーニバルマンション

スケールも面白さも2倍にパワーアップ!

●画面が2倍以上になった!
●今度はCPU対戦もできる!

パズルポブル2

訪題沸騰

クルマ対バイクの本格バトル!

■寸法/W1,800×D2,000×H1,745(mm)
■重量/405kg

デンジャラスカーブス

※筐体の仕様外観及び画面写真は、改良のため予告なく変更する場合がございます。
© TAITO CORP. 1995.