

セガ社から映画モチーフのCGゲーム

ポッドレースを

「スターウォーズ・レーサーアーケード」

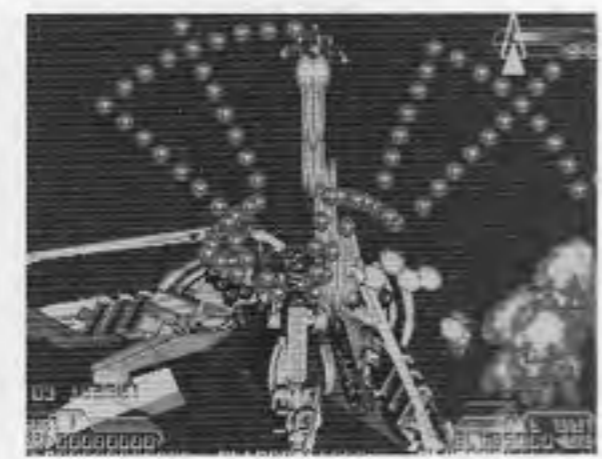


スターウォーズ・レーサーアーケード (DX)

高速飛行ゲーム機「スターウォーズ・レーサーアーケード」が六月上旬発売となる。

これはルーカスフィルム社の映画「スターウォーズ・エピソードI」に出てくる「ポッドレース」をモチーフにしたもの。映画と同じように左右

のジェットエンジンの出力を調節する左右のコントロールレバーを操作し、二つとも前へ押し出すと進み、前に引くとスピードが落ち、片方だけ引くと引いた方向へ曲がる。また右側のブレーキレバーで急ブレーキ、中央のプー



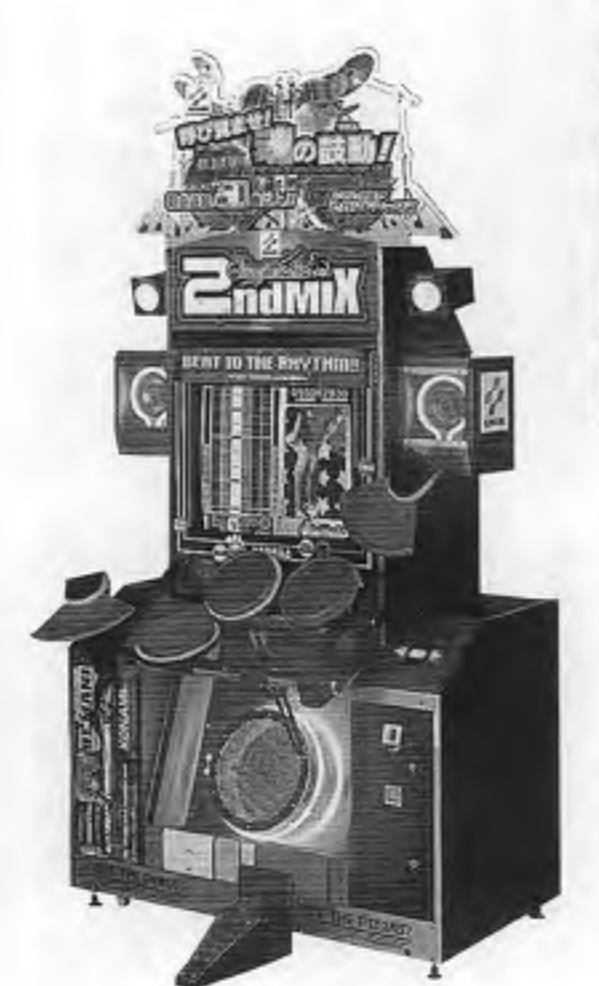
スターウォーズ・レーサーアーケード

ストボタン(使用回数制限がある)で一定時間加速し続ける。四コースから選択。うち二つのコースは映画と同じシーンが展開、あと二つはオリジナルコース。

ホープ/バンプレスト シリーズ3作目 「にこにドラえもん」 定置型

シリーズ3作目

ホープ(本社工場川崎、小野定良社長)のOEMによる定置型乗物機「にこにドラえもん」が、同社とバンプレスト(本社千葉県松戸市、伍賀植太社長)から三月末に発売となった。これは内部に入って乗るタイプの「にこにこ



ドラえもん・セカンドミックス



とボタンを設置し、操作するとキャラクターの音が出る。動きは左右への半回転。ドラえもんの口の部分窓になっている。終了後カードを払い出す。OP価格百六万円。



にこにこドラえもん

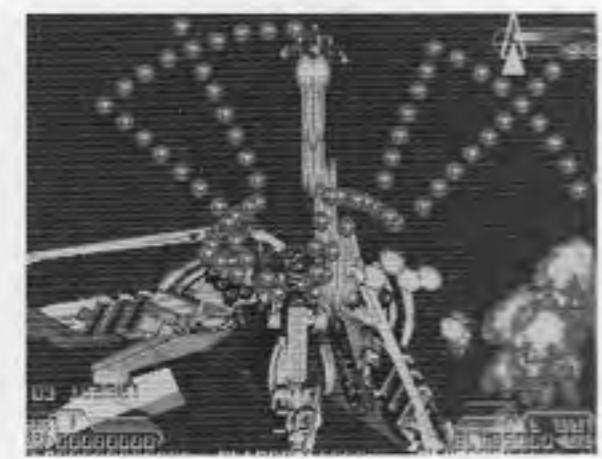
話題のマシン

火星軍との攻防

「マーズマトリックス」

カプコンから「CPS II」

カプコン(本社大阪、も)で横画面、縦スクロール、八方向レバーと「PS II」第三十一弾として、タクミコーポレーションが開発したシューティングゲーム「マーズマトリックス」が六月六日発売となる。



マーズマトリックス

これはドライブゲーム機で、ベルトコンベア式に流れるコース上をドラえもんが乗ったミニオニックカーを走らせる。ミニカーはハンドルで操作

独自設定機能も

「ドラムマニア 2nd MIX」

コナミの音楽ゲーム

コナミ(本社東京、上野景正社長)から、T Vドラマシミュレーションゲーム機「ドラムマニア・セカンドミックス」が三月下旬発売となった。これは新しい曲やモードを追加したバージョン

を発売。また画面下部のゲージにより緊急回避バリアや、ゲージを全部消費して放つ最も強力なボンバーなどを使うこともできる。同ゲームに限り交換用ゲーム基板の販売はしない。



ドラムマニア・セカンドミックス

ナムコから「トラック狂走曲」

デコトラを運転

エイティング「ブレイブブレイド」も



トラック狂走曲 (DX)

トラック狂走曲 (SD)

サミーからメカドライブ機

ミニカーを操作

「ドラえもん」の運転だスキ」

サミー・アミューズメントサービス(本社東京、鈴木実社長)から、アーケードゲーム機「ドラえもん」の運転だスキが三月以降発売となる。



ドラえもん」の運転だスキ

コースに描かれたドラ焼きの上を通過することによって、制限時間内に一定得点以上を獲得すれば、キャラクターカーが払い出される。アニメキャラクターの音声も流れる。OP価格四十九万七千円。



ブレイブブレイド

「ラリーポイント」が

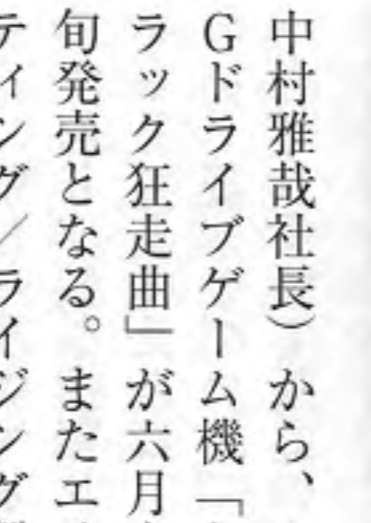
コンパクト版で

「ラリーポイント」が

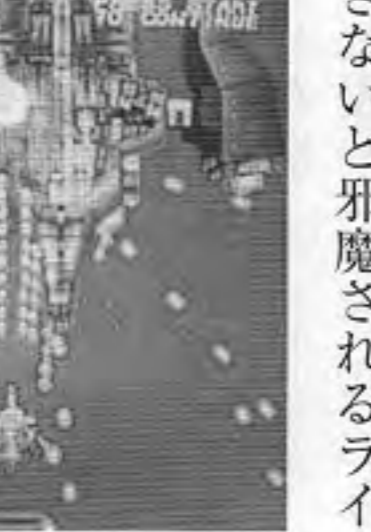


ラリーポイント・タイムアタック

を一新した。音に反応する電飾付で配色もカラフルになった。七十カパブル景品対応。景品払い出しの条件や難易度など設定可能。OP価格六十九万八千円。



中村雅哉社長から、C Gドライブゲーム機「トラック狂走曲」が六月中旬発売となる。またエイティング/ライジングゲー

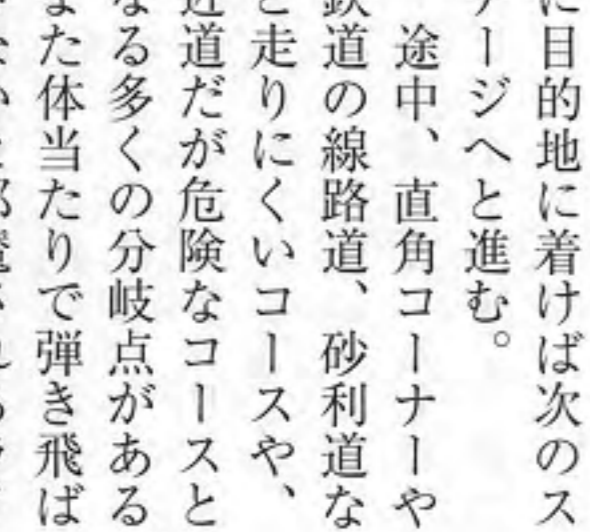


「ラリーポイント」がコンパクト版で

「ラリーポイント」がコンパクト版で



「ラリーポイント」がコンパクト版で

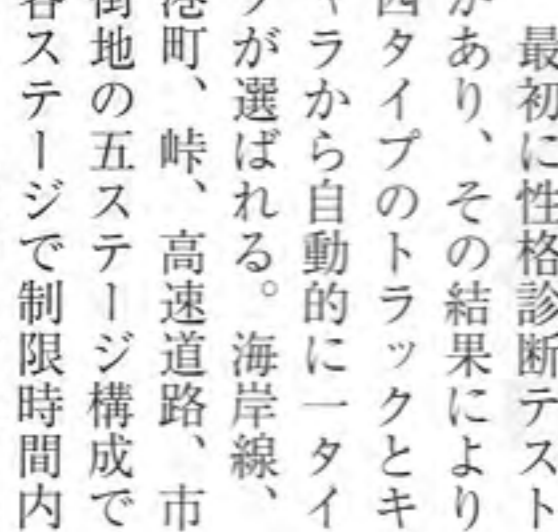


「ラリーポイント」がコンパクト版で

「ラリーポイント」がコンパクト版で



「ラリーポイント」がコンパクト版で



「ラリーポイント」がコンパクト版で

「ラリーポイント」がコンパクト版で

幅広い使用範囲に対応する旭精工のコインセレクター。

設定自在型セレクター MODEL AF-954EF
金額のトータル機能を搭載し、設定スイッチにより自由な金額(10円~990円まで10円単位)に設定可能な積算タイプセレクター。

プログラム式電子選別セレクター MODEL AS-2
AS-1と同様の機能を備え、コイン連続投入間隔0.1秒以上と高速選別性能を備えた本格派電子セレクター。

軽量化フロントセレクター MODEL PFB-730
プラスチックボディで軽量化とカラーバリエーションを実現。幅広いコイン・メダルに対応。

プログラム式電子選別セレクター MODEL AS-1
使用コインを投入するだけで簡単にプログラム設定ができる大径(直径38mmまで)使用可能な電子セレクター。

アミューズメント場の雰囲気合わせた旭精工のメダル貸・両替機。

自動回収機能付きメダル貸・両替機 MODEL AC-1200T
見やすい表示と扱いやすい大型セレクトボタンを装備。回収作業を短時間で完了するタイマー式自動回収機能やエラーは箇所表示ですばやく対応。また、選択ボタンで貸出し枚数や金額と両替を自由に設定可能。表面パネルは1台からでもフリーデザイン可能。(AC-1200T、AC-2200Tとも)

自動回収機能付き両替機 MODEL AC-2200T
回収作業の煩わしさを解消するタイマー式自動回収機能やすぐれた信頼の高性能制御ユニットを装備。

高額紙幣対応メダル貸・両替機 MODEL AC-3000T
タイマー付自動回収機能やデータ記憶機能をはじめ、リサイクル式紙幣対応で約り紙幣の補充の回数も少なく済みす。また、お客様へのサービスとして確率設定可能な回転式アタリ機能を内蔵。

高額紙幣対応両替機 MODEL AC-4000T
選別性能に優れたリサイクル式高額紙幣処理装置を搭載した両替専用機。もちろんタイマー付自動回収機能で貸出し終了やメダル・硬貨を回収しますので閉店後の作業がスムーズ。

省スペースタイプ両替機 MODEL PC-1000
高性能1000円紙幣選別機を搭載したコンパクト(幅130mm)な両替機。ゲーム台間やゲーム機器に取付可能。

謹告

平素は格別のお引き立てを賜り、厚く御礼申し上げます。

さて、既にご案内の通り、アルゼ株式会社製の風営法七号営業向けのパチスロ機「オオハナビ」は、弊社が風営法八号営業向けに開発・製造し、弊社が平成12年5月より独占販売することが決定しております。

巷間、風営法七号営業機が風営法八号営業向けとして違法に改造され、アミューズメント機として設置され稼動しているケースが見られます。こうした改造機の製造・販売は、当該権利者の特許権、商標権及び著作権に抵触することになります。

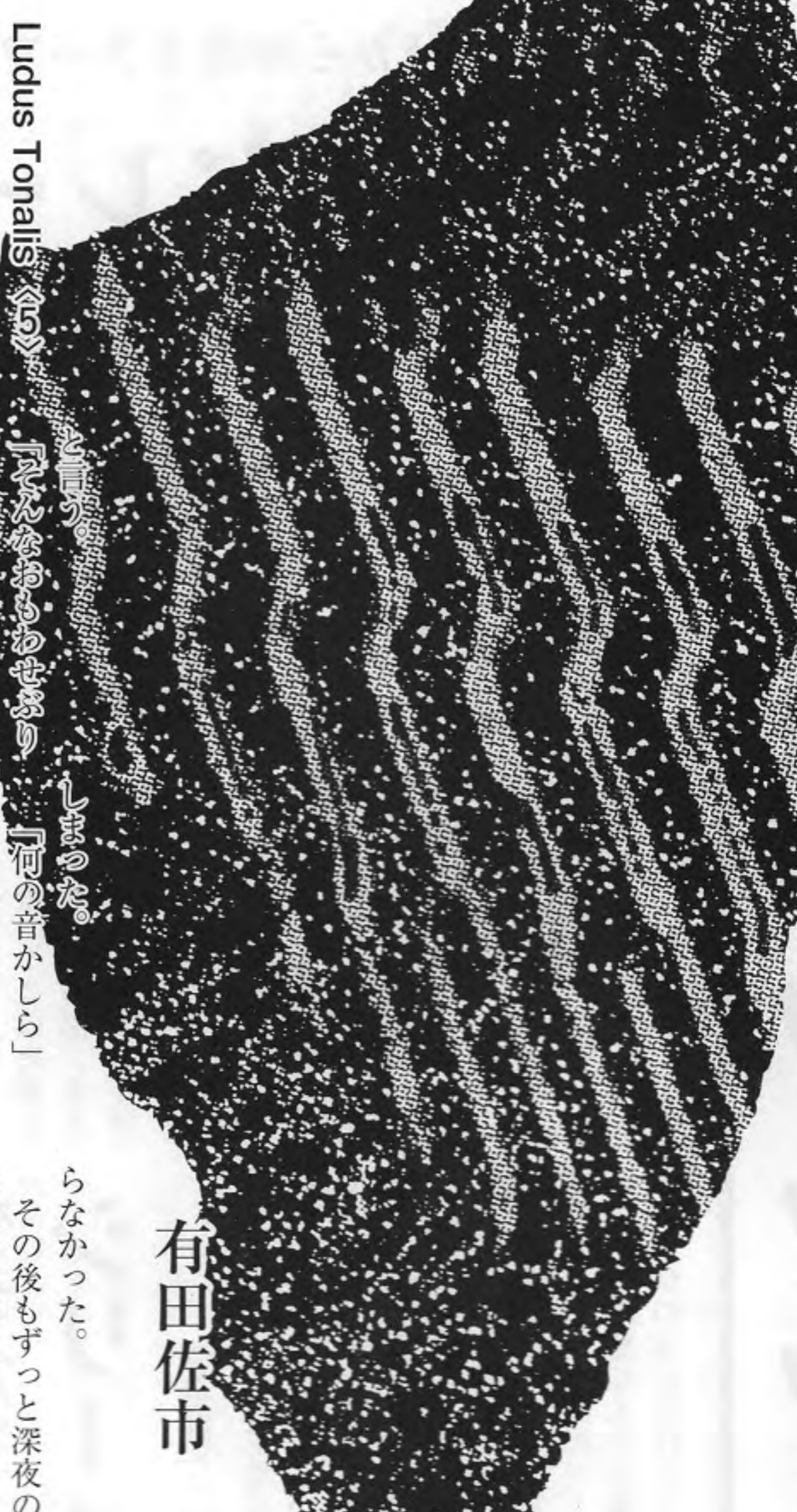
弊社が風営法八号営業向けに独占販売する「オオハナビ」につきましても、こうした改造機の製造・販売はアルゼ株式会社若しくは弊社が諸権利を有する特許権、商標権及び著作権に抵触します。

弊社としましては、今後上記「オオハナビ」に対する侵害行為が発見された場合、侵害行為者に対しては法的手続を含む断固たる措置を講ずる所存ですので、関係各位におかれましては、これら行為がなされませんよう十分なご配慮を賜りたく、お願い申し上げます。

平成12年5月

ARUZE グループ
株式会社SNK

まるち
カメラ
あいず
No.356



有田佐市

「何を言いたのか」 マンション内で理事の
「こちらが挨拶をする
間もなく一蹴された。
これでは話にならない
と踵を返して立ちさろう
とする。」
「もう二度とくるな」
と後から追い討ちをかけ
てくる。
敵はどこで鍛えてきた
のか分らないが、暗嘩に
あては筋金入りのプロ
だった。
「濡った後、家人には馬
鹿に管理組合の理事長に
相談に行く。」
この理事長Yさんが非
常によく来た人で、こ
れ以降私たちが救われる
ことになるのだが、先の
ことは後述にすること
にして、話の直後Yさん
は上階の住人に話を聞き
に訪問する。
突然上階の廊下から大
怒号が鳴り響く。
「知らぬことに口出し
をするな」
「あれでは到底駄目だ
な」
「あれでYさんがやっ
てきて、やはり私から話
を聞いたように話のどっ
かりも把握しない。役に
立たなくて申し訳ないが
運ばない。まして私の場
合は膨大な書籍という問
題をかかえている。
一箇月後の日曜日、今
度は昼間上階へ重い足を
ひきずるようにして向う
の前の部屋に話をし
て行く。」
「この前と同じように、
扉の透き間からこちらを
覗いたかとおもう間もなく
上階の扉は、チェーン
を外して、すりりと出て
きて閉めた扉の前には立っ
ていて、よく太っている
のにもかわらず動作は
驚くほど敏捷である。
「音がするといつても、
こういうマンションでは
何処から音が出ているの
か分からないのです」
出てきたかこないかの
間に、

「何さ、この親の言いによ
ってその人の性格まで変っ
てくるのかもしれないと
さもおもうようになる。」
日曜日の朝、窓も戸も
すべて開けきつて、春の
陽光と微風を楽しみなが
ら、お茶を飲んで話をし
ていた家人がちよっと
眉を皺めて、
「一日だけとおもっ
ていたら、そうではな
く、このところずっと続
いて変なことおきてい
るのよ」

「河の音かしら」
「さあ」
「とにかくささいい
音でしょ」
「大きい音だな」
「まあ、一応とまった
し、寝よう」
明日のこともあるのだ
から寝ておかななくては
床に就いた。また騒音
がはじまる。つよく大き
い音が断続的につづき、
何かを動かしたり、何
かを落したりしているよ
うな音だが、さて何の音
だろうかと特定しようと
しても分らない。
分らないとよけいに苛
々しくなる。
翌日夕食後、上階に深
夜の騒音について話をし
て行く。

「下の階のようですが」
扉の前に立ち話した
こちらを押しつけてくるよ
うな迫力を見せて、上階の
扉は応待してくれな
い。「音がするといつても、
こういうマンションでは
何処から音が出ているの
か分からないのです」
出てきたかこないかの
間に、

「何さ、この親の言いによ
ってその人の性格まで変っ
てくるのかもしれないと
さもおもうようになる。」
日曜日の朝、窓も戸も
すべて開けきつて、春の
陽光と微風を楽しみなが
ら、お茶を飲んで話をし
ていた家人がちよっと
眉を皺めて、
「一日だけとおもっ
ていたら、そうではな
く、このところずっと続
いて変なことおきてい
るのよ」

「河の音かしら」
「さあ」
「とにかくささいい
音でしょ」
「大きい音だな」
「まあ、一応とまった
し、寝よう」
明日のこともあるのだ
から寝ておかななくては
床に就いた。また騒音
がはじまる。つよく大き
い音が断続的につづき、
何かを動かしたり、何
かを落したりしているよ
うな音だが、さて何の音
だろうかと特定しようと
しても分らない。
分らないとよけいに苛
々しくなる。
翌日夕食後、上階に深
夜の騒音について話をし
て行く。

「下の階のようですが」
扉の前に立ち話した
こちらを押しつけてくるよ
うな迫力を見せて、上階の
扉は応待してくれな
い。「音がするといつても、
こういうマンションでは
何処から音が出ているの
か分からないのです」
出てきたかこないかの
間に、

親しみやすいゲームマシンを誠意をこめてお届け!!

 <p>SMART KIDS スマートキッズシリーズ</p> <p>遊びの幅を広げたスマートボールタイプ 客層に合わせて選べる2種類のペンダ 料金・ゲーム数ともに4段階の設定可能</p>	 <p>Miracle Swing ミラクルスイング</p> <p>あのヘキサが1人用コンパクト・省スペース機種で登場!! ディスプレイ用飾り棚を新設 テーブルのスピード調節が可能</p>	 <p>Lucky Crane DX-III</p> <p>ラッキークレーンDX III</p> <p>リング1つから重量感ある景品まで バリエーション豊富なバケットの 強弱設定が可能</p>	 <p>RAINBOW SLOT レインボースロット III</p> <p>盤面15種類のメカスロ オートクレジット機構</p>	 <p>FEVER DX フィーバーDX ノーマルタイプ</p> <p>盤面30種類の豊富な バリエーション</p>
---	--	--	--	--

本 社 〒577-0063 東大阪市川俣3-1-35 ☎06-6787-1881 FAX. 06-6787-1952
東京営業所 〒110-0016 東京都台東区下谷2-24-11 ハイマート入谷803 ☎03-5824-7161 FAX. 03-5824-7163

JUNE 1

Game Machine's Best Hit Games 25

■TVゲーム機—ソフトウェア (VIDEO GAME SOFTWARE)

前回	機種名 (メーカー名)	MODEL (MANUFACTURER)	評価(RATING)
1	1	マーヴル VS カプコン 2 (カプコン) Marvel vs. Capcom 2 (Capcom)	7.13
2	2	パワースマッシュ (セガ社ナオミ) Virtua Tennis (Sega)	6.48
3	-	闘魂烈伝 4 (ナムコ) NJ Prowrestling 4 (Namco)	6.27
4	5	メタルスラッグ 3 (SNKネオジオ) Metal Slug 3 (SNK)	6.20
5	4	ミスタードリラー (ナムコ) Mr. Driller (Namco)	6.00
6	-	対戦ホットギミック フォーエバー (彩京) Mahjong Hot Gimmick Forever* (Psikyo)	5.94
7	3	バーチャストライカー 2 バージョン2000 (セガ社ナオミ) Virtua Striker 2 ver.2000 (Sega)	5.92
8	6	鉄拳タッグトーナメント (ナムコ) Tekken Tag Tournament (Namco)	5.57
9	9	スーパーワールドスタジアム 2000 (ナムコ) Super World Stadium 2000 (Namco)	5.32
10	8	サイヴァリア (サクセス/タイトー) Psyvariar (Success/Taito)	5.29
11	17	ストリートファイター IIIサードストライク (カプコン) Street Fighter III 3rd Strike (Capcom)	5.25
12	13	対戦ホットギミック 快楽天 (彩京) Mahjong Hot Gimmick "Karakuten"* (Psikyo)	5.10
13	10	対戦ホットギミック 3 (彩京) Mahjong Hot Gimmick 3* (Psikyo)	5.07
14	12	バーチャストライカー 2 バージョン99 (セガ社) Virtua Striker 2 ver.99 (Sega)	5.06
15	7	バーチャNBA (セガ社ナオミ) Virtua NBA (Sega)	4.92
16	11	デッド・オア・アライブ 2 ミレニアム (テクモ) Dead or Alive 2 Millennium (Tecmo)	4.90
17	31	スーパーパズルボブル (タイトーGネット) Super Puzzle Bobble (Taito)	4.50
18	36	ギャロップレーサー 3 (テクモ) Gallop Racer 3 (Tecmo)	4.40
19	19	アクアラッシュ (ナムコ) Aqua Rush (Namco)	4.38
20	23	餓狼 - マーク・オブ・ザ・ウルブズ (SNKネオジオ) Garou - Mark of The Wolves (SNK)	4.32
21	21	上海・万里の長城 (サン電子/テクモ) Shanghai-The Great Wall (Sun)	4.18
22	28	すくすく犬福 (ビデオシステム) Quiz Lucky Dog* (Video System)	4.15
23	32	ジョジョの奇妙な冒険 - 未来への遺産 (カプコン) Jo Jo's Bizarre Adventure (Capcom)	4.14
24	34	ストライカーズ1945 II (彩京) Strikers 1945 II (Psikyo)	4.10
25	20	スパイクアウト・ファイナルエディション (セガ社) Spike Out Final Edition (Sega)	4.09

* The Traditional Japanese Games or Japanese Quiz Game, etc

■完成品タイプのTVゲーム機 (DEDICATED VIDEOS)

前回	機種名 (メーカー名)	MODEL (MANUFACTURER)	評価(RATING)
1	1	ダービーオーナーズクラブ (セガ社) Derby Owners Club (Sega)	8.7
2	-	ドラムマニア・セカンドミックス (コナミ) Drum Mania 2nd Mix (Konami)	8.29
3	2	ゴルゴ13 (ナムコ) Sniper 13 (Namco)	8.14
4	3	サンバDEアミーゴ (セガ社) Samba DE Amigo (Sega)	7.86
5	-	ギターフリークス・サードミックス (コナミ) Guitar Freaks 3rd Mix (Konami)	7.45
6	7	キーボードマニア (コナミ) Keyboard Mania (Konami)	7.14
7	5	ザ・タイピング・オブ・ザ・デッド (セガ社) The Typing of The Dead (Sega)	7.00
8	4	ワールドキックス (SD/DX) (ナムコ) World Kicks (SD/DX) (Namco)	6.94
9	9	ポップンミュージック 4 (コナミ) Pop'n Music 4 (Konami)	6.77
10	8	18ホイーラー (セガ社) Eighteen Wheeler (Sega)	6.70
11	14	タイムクライシス 2 (SD/DX/S) (ナムコ) Time Crisis 2 (SD/DX/S) (Namco)	6.50
12	16	スリルドライブ (2P/SD/DX) (コナミ) Thrill Drive (2P/SD/DX) (Konami)	6.38
13	6	ビートマニア・クラブミックス (コナミ) Beatmania [Hip Hop Mania] Club Mix (Konami)	6.36
14	13	クライシスゾーン (SD/DX) (ナムコ) Crisis Zone (SD/DX) (Namco)	6.24
15	10	バトルギア (タイトー) Battle Gear (Taito)	6.19
16	15	ザ・ハウス・オブ・ザ・デッド 2 (DX/UP) (セガ社) The House of The Dead 2 (DX/UP) (Sega)	6.05
17	12	ミリオンヒッツ (ナムコ) Million Hits (Namco)	5.89
18	11	ダンスダンスレボリューション・サードミックス (コナミ) Dance Dance Revolution [Dancing Stage] 3rd Mix (Konami)	5.83

■その他アーケードゲーム機 (OTHER ARCADE GAMES)

1	2	フォト&シール・キララ (メイクソフトウェア) Photo & Seal Kilala (Make Software)	8.32
2	1	パンチマニア北斗の拳 (コナミ) Punch Mania (Konami)	8.31
3	3	ピュアショット (オムロン) Pure Shot (Omron)	7.91
4	4	ストリートスナップ (トワジャパン) Street Snap (Towa Japan)	7.41
5	5	透明マジック (オムロン) Transparent Magic (Omron)	5.90
6	8	デカプリ (アイエムエス) Deka-Pri (IMS)	5.89
7	7	アートマジック (オムロン) Art Magic (Omron)	5.88

評価 (RATING) 調査ロケーションの設置機種を売上げと人気度から見たランク付けで、各オペレーターの判断によるデータを集計、その平均値を示した。数字の意味は10:これ以上ない爆発的な人気と売上げ、9:すばらしい人気と売上げ、8:大変いい人気と売上げ、7:いい人気と売上げ、6:まあいい人気と売上げ、5:平均的なもの、4:平均以下(以下省略)

第一弾は 天竺火だ!!

ホールの熱い興奮をロケーションに直送!

若者に大人気のパチスロ機をゲームセンターに!
SNKが放つ高収益への新たな切り札「Proslot」!!

Proslot

プロスロット

- 使用電源 AC100V±10V (50/60Hz) ●消費電力 200W
- 寸法 幅646mm×奥行535mm×高さ1800mm ●製品重量 66kg (組込み約100kg)

プロスロットが高収益を生む理由、それは3つのセールスポイント!!

- 1 搭載機種に「アルゼ」の人気マシンが続々登場!**
SNKは、プロスロットの搭載機種としてパチスロのトップメーカー「アルゼ」の人気機種を続々と供給。あの「オオハナビ」をはじめとする数々のビッグタイトルで集客性を高めます。
- 2 スロット本体ごと交換できるからリニューアルが簡単!**
プロスロットは、スロット本体部分を取り外して交換することが可能。新たな搭載機種が出るたびに交換すれば、低コストで人気マシンへのリニューアルが簡単に済みます。
- 3 プレイヤーを満足させる安心のアミューズ配当!**
プロスロットは、ペイアウトを83%・86%・89%・92%・95%・98%の6段階(3メダルの場合)に設定可能。ホールと同じプレイが気軽に楽しめます。

メダルゲーム機の設定運営につきましては「メダルゲーム場運営基準」を守ってご使用ください。

(搭載機種例:オオハナビ)

※本製品は、アルゼ株式会社の許諾を受けて、株式会社SNKが製造・販売したものです。

KOF2000 今夏登場! 乞御期待!!

最新情報 KOFフィギュアキーチェーンも発売決定!!

冒険は伝説を超える。アクションRPGの決定版第二章!

GAUNTLET DARK Legacy

株式会社 SNK

本 社 〒564-0053 大阪府吹田市江の木町1-6 TEL.06(6339)3311(大代表)

大 阪 販 売 〒564-0053 大阪府吹田市江の木町1-6 TEL.06(6339)5588 FAX.06(6339)3313

東 京 販 売 〒135-0063 東京都葛飾区1-25 新町7-7 TEL.03(5530)2082 FAX.03(5530)5202

名 古 屋 販 売 〒465-0083 愛知県名古屋市中区一丁目3-100 TEL.052(702)8522 FAX.052(702)8545

福 岡 販 売 〒812-0042 福岡県福岡市博多区豊2-4-19 TEL.092(413)6156 FAX.092(413)8740

www.neogeo.co.jp

SNK CORPORATION 1-6, ENOKI-CHO, SUTA-SHI, OSAKA, 564-0053, JAPAN. TEL.(81)6-6339-5577 FAX.(81)6-6339-7175

© 1998, 1999 Midway Games West Inc. All rights reserved. MIDWAY is a trademark of Midway Games Inc. Used by permission.

WAŌ! SEGA WAŌ!



「スター・ウォーズ:エピソードI」のポッドレースを迫力のグラフィックと臨場感あふれるサウンドで再現!

世界中のファンを熱狂させた、SF映画「スター・ウォーズ:エピソードI」. その名シーンの興奮をそのままに、対戦型3Dレーシングゲームとして新登場。プレイヤーは、映画に登場するキャラクターに扮してポッドレーサーを操り、時速900kmオーバーのスピードで、激しくも爽快なレースバトルを繰り広げる。映画を超える迫力と臨場感を体験できる、超絶感アーケードゲームマシンです。

新たなエピソードが誕生する。スター・ウォーズに、スピードとスリルの

インパクトのあるキャビネットデザインで、臨場のアイキョウ体験!

2つのレバーで操作。「自動車やバイク」とは異なる、新鮮で未来的な操作感覚を提供。

DXタイプ
手元には接触式の衝撃を伝える振動ユニットを搭載。さらに、迫力の最低音を生み出すサブウーハーをシート後方に配置。最高の臨場感を演出します。

ツインタイプ
白熱した遠征対戦レースが気軽に楽しめる。ツインタイプ・キャビネット・シートに搭載されたサウンドシステムと、29インチモニターで迫力も十分!

1,310(W)×2,830(D)×2,230(H)mm
50インチプロジェクションTV 370kg
AC100V 570W

1,632(W)×1,650(D)×1,896(H)mm
29インチモニター×2 477kg
AC100V 655W

スター・ウォーズ: レーサー アーケード
Star Wars: Racer Arcade
© Lucasfilm Ltd. & TM.
All rights reserved. Used under authorization.
© SEGA Enterprises, Ltd. 2000

Fly through the unbelievable experience of the new **Star Wars: Racer Arcade** game!!

世紀末戦闘機構「Millennium Finalizer」最終仕様 M.S.B.S.Ver.5.66、発動

個性あふれるベインティングのパーチャイロ達が戦う舞台。斬る楽しみ、魅せる喜び、ドリームキャスト(DC)とアーケードとの相乗効果で、導入ロケーションに新たな活性要素が生まれます。また、新たに3機種を追加し、戦いにさらなるパワーとプレイ意欲を提供。

「プレイヤーの自己アピール」や「プレイヤー間のコミュニケーション」が簡単に、リアルタイムで実現できる。専用ハードウェアと、ユニットメッセージのデータでVMで持ち運び、A/B面にキャビネットの専用スロットで簡単にプレイ。

NAOMI - M.S.B.S.Ver.5.66 -

サイバートロopers
VIRTUAL ON
ORATORIO TRIANGRAM
- 2000 EDITION -

1,632(W)×1,602(D)×1,862(H)mm 29インチモニター×2 462kg AC100V 746W ©SEGA 2000

美しく女神さま。彼に答えを授けたまえ...♡

NAOMI クイズ ああ女神さま

～闘う翼とともに～

11月10日アスキーにて人気アニメ「あまのじゃく」がスタート。その人気をさらに高めた。本作は、その人気アニメをモチーフにしたクイズゲーム。女神さまは、その人気アニメのキャラクターをモチーフにした。女神さまは、その人気アニメのキャラクターをモチーフにした。女神さまは、その人気アニメのキャラクターをモチーフにした。

1,632(W)×1,650(D)×1,896(H)mm 29インチモニター×2 477kg AC100V 655W

お客様各位 NAOMI用 I/O ボードキット 改造手順書 正誤表郵送のお知らせ (株)セガ・エンタープライゼス 平成12年5月 国内販売部

拝啓 貴社様御発展のごことお慶び申し上げます。平素は格別のご御礼を賜り誠にありがとうございます。さて、この度完成しました弊社製NAOMI用I/Oボード用オプションキット

セガ JVS I/O ボードキット (XKT-0322-JVS I/O BD KIT FOR SEGA NAOMI) 及び セガ NAOMI コンバーターキット (XKT-0497-JVS I/O BD KIT FOR NAOMI)

この改造手順書におきまして、一部に不適合な記載内容がある事が確認されました。ア

早速、お手持ちの改造手順書を訂正頂くため、正誤表を郵送にてご送付させていただきます。つきましては、正誤表の郵送お申込み用紙をファックス送付させていただきますので、下記窓口までお問い合わせ下さい。様宜しくお願致します。ご質問は、こちらまでお問い合わせください。 敬具

●お申込み窓口 (株)セガ・ロジスティクスサービス 平和島事業所 部品管理部 TEL:03-5763-1781 FAX:03-5763-1788

●弊社ホームページ上にて、改造手順書 正誤表を掲載しております。詳しくは弊社ホームページ、(http://www.sega.co.jp/sega/arcade/new/)をご覧ください。

本社3号館 東京都大田区東糀谷2-12-14 電話03(5737)7539 (国内販売部) 電話03(5737)7541 (国内販売部、プラズマ販売部) 電話03(5737)7544 (海外販売部)

札幌販売 札幌市豊平区豊平五条3-2-34 電話011(841)0250 (直) 電話06(6334)5336 (直)

関西販売 大阪府豊中市豊南町東2-5-3 電話06(6334)5336 (直) 電話092(452)6843 (直)

九州販売 福岡県福岡市博多区博多駅前5-7-5 電話092(452)6843 (直) 電話092(702)3003 (直)

名古屋販売 愛知県名古屋市中区社が丘1-804 電話052(702)3003 (直)

●ここに記載されている商品の価格は、予告なしに変更される場合がございますので、ご了承下さい。

英文版業界ニュース

73 M "Play Station" Shipped Since '94

Sony Corp., Tokyo, posted ¥6,686,661 million in consolidated revenue, down 1.7% from the preceding year, ¥240,627 million in operating income, down 30.9%, and ¥121,835 million in net income, down 31.9% for the fiscal year ended March 31. This was announced on April 28.

According to a breakdown of consolidated revenue, the home video game division's revenue was ¥654,736 million, down 16.5%, while the operating income was ¥77,352 million, down 43.3%.

According to Sony, 18.5 million sets of "Play Station" (PS) were shipped for the year ending March 2000, compared to 21.6 million sets in the preceding year. Total shipments of its "PS" had reached 72.92 million units. 200 million game CDs for the "PS" were shipped for the year ending March 2000, compared to 194 million game CDs in the preceding year. 1,410,000 sets of "Play Station 2" (PS2) were shipped within March. 2.9 million game CDs for the "PS2" were shipped.

Sony also reported its results for the fiscal fourth quarter ended March 31. Home video games revenue decreased 0.9% to ¥153,533 million compared to ¥154,996 in the prior year period, and operating loss was ¥25,776 million compared to operating income of ¥4,295 million for the same period a year ago. The deficit is due to the high costs incurred in the release of "PS2".

(SCE), Tokyo, the home video game subsidiary of Sony, announced on May 10 that it will ship the "PS2" in North America on October 26, 2000. The price will be US\$299.00, and Sony intends to ship 3 million sets by March 2001. Different from the "PS2" in Japan, the "PS2" to be shipped in North America is equipped with a 3.5 inch hard disk drive and an expansion unit for network interface. Game CDs for the "PS2" are likely to be priced at US\$49.00 on average.

Takara Ltd., manufacturer, and Konami Co., Ltd. announced on April 27 that Takara will issue 8.43 million stocks as of July 31, and Konami will buy them for ¥3,372 million. As a result, Konami will become the largest shareholder with 22.8% of Takara's stocks.

TAK, a company made up of mem-

Konami Buys Share in Takara

bers of the founding family, becomes the second largest shareholder. It has previously been the largest shareholder. However, if stocks owned by the founder's family members are added, the share comes to 24.1%, topping that of Konami.

The aim of the capital tie-up is the expected synergies between the companies in various fields. Takara's subsidiary, Takara Amusement, is planning to develop simplified versions of Konami's coin-op music games for use in single locations.

It is forecast that Takara will incur ¥14,100 million in final net loss for the fiscal year ending March 2000. Its management has been reviewed and the president replaced.

Kagemasa Kozuki, president of Konami, explains, "Both companies will face the challenges as equal partners. Konami has no intention to take the initiative in management." It represents Konami's first investment in an existing company.

Round 1 Shows Favorable Results

Round 1 Corp., Osaka, reported results for the fiscal year ended March 31, 2000. The consolidated revenue was ¥13,550 million, operating income ¥2,254 million, and final net income ¥771 million. It is the first time for Round 1 to prepare consolidated results.

A breakdown of revenue shows that coin-op games accounted for ¥1,239 million, down 12.3%, home videos ¥4,988 million, up 29.1%, arcade operations ¥3,921 million, down 1.4%, and others ¥265 million, up 22.5%.

Coin-op exports accounted for ¥84 million, down 50.1%, home videos ¥1,247 million, up 406.1%, and others ¥96 million, down 48.0%. The export ratio increased to 13.7% from 6.3%.

Tecmo opened six new arcades and closed four existing ones meaning it now owns a total of 53 arcades.

Tecmo forecast ¥10,622 million in non-consolidated revenue and ¥828 million in net income for the fiscal year to end March 2001. It is forecast that revenue from coin-op games will fall to ¥413 million, while that from arcade operation will remain at ¥4,033 million, and that from home videos will grow to ¥6,176 million.

Konami Enters Pachinko Biz

Konami Co., Ltd. announced on May 8 that it will enter the pachinko machine business. Konami has been developing, manufacturing and selling medal gaming machines in Japan and to casinos overseas. The company has also been undertaking subcontract manufacturing of liquid crystal game boards on the pachinko play field for the last few years. Based on these activities, the company decided to enter the "pachi-slot" (pachinko style slot machine) business first.

On April 25, Konami filed an application to join the "pachi-slot" machine association. The association has over 20 members including Aruze, the industry's top manufacturer, Sammy and Takasago. Like pachinko machines, each model of "pachi-slot" machine requires a police license. In order to obtain the license, it is considered necessary to join this type of manufacturers' association.

Konami joined the association of "pachi-slot" machine dealers in April 1997. Konami explains that it has been making preparations to begin manufacturing and selling "pachi-slot" machines as soon as it is permitted to join the "pachi-slot" machine association.

In January this year, Konami's subsidiary, Konami Gaming, obtained a license from the Nevada gaming com-

FILLMORE GAMES
FILLMORE GAMES
! VIDEO GAME PCBS (Used)
!! DELUXE VIDEOS & SIMULATORS (Reconditioned)
FOR SALE

Visit our web site for more information
www.fillmoregames.com
tosh@fillmoregames.com

Fillmore Games
26 Hagiharadai Nishi 1, Kawanishi,
Hyogo 666-0006, Japan.
Tel: +81(727)91-1955 Fax: +81(727)91-1933

Sigma Moves Head Office

Sigma Inc., Tokyo, a subsidiary of Aruze Corp., decided to move its head office to a high-rise building in Ariake where Aruze's head office is situated. Seta, another subsidiary of Aruze, already moved last year, and SNK's Tokyo office also moved in March.

Sigma Inc., Ariake Frontier Bldg., #B, 3-1-25, Ariake, Koto-ku, Tokyo 135-0063
phone: 81-3-5530-6500
fax phone: 81-3-5530-6577

Game Machine
Editor: Masumi Akagi
Amusement Press, Inc.
Yachiyo Bldg., 2-2-1,
Nakazaki-Nishi, Kita-ku,
Osaka, 530-0015 Japan
fax phone (81) 6-6314-3821
Email: editor@ampress.co.jp
Web site: http://www.ampress.co.jp/
© 2000 Amusement Press, Inc.

namco

NEW

対戦
始め
ました。



この夏発売です。

ススム君にライバル登場!

Mr.DRILLER 2
ミスター・ドリラー2

6月
発売予定

6月
発売予定

新曲キット
続々登場!!



トラック狂走曲 DX トラック狂走曲 SD ゴルゴ13 ドンとアップ 新日本プロレスリング 闘魂烈伝4 ARCADE EDITION 料理の達人 ミリオンヒッツ ファンジーリフター ツイン ファンジーリフター デミ ファンシー ホイール

インターネットで最新の製品情報をお届けしています
<http://www.namco.co.jp/>

「遊び」を創造する
株式会社ナムコ

本社 〒146-8655 東京都大田区東口 2-1-21
TEL. 03 (3766) 2311 (大代)
販売一部 (東京) 〒146-8656 東京都大田区多摩川 2-8-5
(名古屋) 〒461-0001 愛知県名古屋市中区東 1-2-8
TEL. 06 (6338) 3511 (代)
販売二部 (大阪) 〒564-0063 大阪府吹田市江坂町 1-21-26
TEL. 06 (6338) 3511 (代)
(福岡) 〒812-0006 福岡県福岡市博多区上牟田 2-12-24
TEL. 092 (474) 5605 (代)

©2000 NAMCO LTD., ALL RIGHTS RESERVED