

# ゲームマシン

## GAME MACHINE

Game Machine Magazine is published twice monthly on the 1st and 15th of the month by Amusement Press, Inc., Yachiyo Bldg., 2-2-1, Nakazaki-Nishi, Kita-ku, Osaka, 530-0015 Japan. Subscription rates: Overseas (air mail) - US\$ 180.00 / year. NO part of this magazine may be reproduced without expressed permission. 禁転載

### ナムコがレンチキュラ方式で開発 液晶で立体映像

#### アトラクションなどに応用可能



上の写真4枚はナムコの立体視ディスプレイによる映像で、自動車の走行シーン

日、工学院大学)でも紹介した。

ナムコでは数年前から基礎研究を続け、昨年八月からシステム開発に着手した。すでに開発済液晶パネルについて実現しており、六分の一も実現できる。将来的には十五分の一以上の大型化をめざしている。

大型化が進めばゲーム機やアトラクションなどで利用できる。

今回発表された立体視ディスプレイの原理は、カラー液晶面の光(R、G、B)がレンチキュラ面とレンチキュラ平板を組み合わせ、水平五眼の「レンチキュラ」を組み合わせ、パノラマグラムを生じ、パノラマグラムを五バタ見る角度によって立体視の映像を再現させ、画面の中の立体物を正面

から見て左右斜めなど回り込んで見ることを可能にする。動画の立体視も可能になる。

レンチキュラ平板マイクログラムは日本板硝子製で、レンチキュラ・パノラマグラムに適合しているとのこと。ただし再生映像はやや色表示が悪くなるが、高解像度は維持できる。

応用例としては、ゲーム中の立体キャラクターを移動させたり、建物などの立体感を一段と増すことや、複数の人が同時にプレイできることなどが期待されている。

「手塚治虫ワールド」は手塚プロダクションは手塚治虫の世界を立体的に表現するテーマパーク構想を九六年に発表、九八年に候補地を川崎市浮島

地区に決定した。九九年八月に基本計画作成作業に入り今年四月に終了したため、事業化に向けての準備作業が本格化している。九五

年には三洋電機がレンチキュラ方式で家庭用立体テレビを発売。これと同じ方式でタイマーが三洋のディスプレイを展示会で紹介したことがある。今回ナムコが開発したのは、液晶画面にレンチキュラ平板を組み合わせたもので、大画面化して実用化すれば応用範囲が広がる。

基本計画によると、敷地面積三十八ヘクタール。アトラクションは、コースターやタワーなど、種類を豊富にする。ショータイプは、種類を豊富にする。このほか六つの展示施設、四十五の物販・飲食店などを設置する。総投資額は千七百八十八億円。開業六年目に単年度黒字、九年目に累積損失の解消をめざす。入園者は四年目まで毎年八百万人、七年目以降は九百万人と、一人当たり九千六百五十円の消費を見込んでいる。職員は常勤四千人を予定。

### ソニー第一・四半期決算

## ゲーム部門は営業赤字

#### 半導体投資や「PS2」立ち上げが負担

ソニー(本社東京)は七月四日、透過型カラー液晶画面とレンチキュラ平板を組み合わせた立体視ディスプレイを開発したと発表した。三次元画像コンパレーション2000(七月五日発表)の中の立体物を正面から見て左右斜めなど回り込んで見ることを可能にする。動画の立体視も可能になる。

今回発表された立体視ディスプレイの原理は、カラー液晶面の光(R、G、B)がレンチキュラ面とレンチキュラ平板を組み合わせ、水平五眼の「レンチキュラ」を組み合わせ、パノラマグラムを生じ、パノラマグラムを五バタ見る角度によって立体視の映像を再現させ、画面の中の立体物を正面から見て左右斜めなど回り込んで見ることを可能にする。動画の立体視も可能になる。

レンチキュラ平板マイクログラムは日本板硝子製で、レンチキュラ・パノラマグラムに適合しているとのこと。ただし再生映像はやや色表示が悪くなるが、高解像度は維持できる。

応用例としては、ゲーム中の立体キャラクターを移動させたり、建物などの立体感を一段と増すことや、複数の人が同時にプレイできることなどが期待されている。

「手塚治虫ワールド」は手塚プロダクションは手塚治虫の世界を立体的に表現するテーマパーク構想を九六年に発表、九八年に候補地を川崎市浮島地区に決定した。九九年八月に基本計画作成作業に入り今年四月に終了したため、事業化に向けての準備作業が本格化している。九五

## 「手塚ワールド」に向け 準備機軸を発足

#### 来年3月までに検討進む

手塚プロダクション(本社東京、松谷孝征社長)は七月十七日、神奈川県川崎市臨海立地に建設するテーマパーク「手塚治虫ワールド」に向けた準備機軸を発足させた。同プロジェクトは手塚治虫の世界を立体的に表現するテーマパーク構想を九六年に発表、九八年に候補地を川崎市浮島地区に決定した。九九年八月に基本計画作成作業に入り今年四月に終了したため、事業化に向けての準備作業が本格化している。九五

年には三洋電機がレンチキュラ方式で家庭用立体テレビを発売。これと同じ方式でタイマーが三洋のディスプレイを展示会で紹介したことがある。今回ナムコが開発したのは、液晶画面にレンチキュラ平板を組み合わせたもので、大画面化して実用化すれば応用範囲が広がる。

基本計画によると、敷地面積三十八ヘクタール。アトラクションは、コースターやタワーなど、種類を豊富にする。ショータイプは、種類を豊富にする。このほか六つの展示施設、四十五の物販・飲食店などを設置する。総投資額は千七百八十八億円。開業六年目に単年度黒字、九年目に累積損失の解消をめざす。入園者は四年目まで毎年八百万人、七年目以降は九百万人と、一人当たり九千六百五十円の消費を見込んでいる。職員は常勤四千人を予定。

誘致、資金調達方法の検討、各種調査などを来年三月まで行なって結論を出した後、事業会社を設立し二〇〇七年オープンをめざして建設に着手する。

基本計画によると、敷地面積三十八ヘクタール。アトラクションは、コースターやタワーなど、種類を豊富にする。ショータイプは、種類を豊富にする。このほか六つの展示施設、四十五の物販・飲食店などを設置する。総投資額は千七百八十八億円。開業六年目に単年度黒字、九年目に累積損失の解消をめざす。入園者は四年目まで毎年八百万人、七年目以降は九百万人と、一人当たり九千六百五十円の消費を見込んでいる。職員は常勤四千人を予定。

誘致、資金調達方法の検討、各種調査などを来年三月まで行なって結論を出した後、事業会社を設立し二〇〇七年オープンをめざして建設に着手する。

基本計画によると、敷地面積三十八ヘクタール。アトラクションは、コースターやタワーなど、種類を豊富にする。ショータイプは、種類を豊富にする。このほか六つの展示施設、四十五の物販・飲食店などを設置する。総投資額は千七百八十八億円。開業六年目に単年度黒字、九年目に累積損失の解消をめざす。入園者は四年目まで毎年八百万人、七年目以降は九百万人と、一人当たり九千六百五十円の消費を見込んでいる。職員は常勤四千人を予定。

誘致、資金調達方法の検討、各種調査などを来年三月まで行なって結論を出した後、事業会社を設立し二〇〇七年オープンをめざして建設に着手する。

基本計画によると、敷地面積三十八ヘクタール。アトラクションは、コースターやタワーなど、種類を豊富にする。ショータイプは、種類を豊富にする。このほか六つの展示施設、四十五の物販・飲食店などを設置する。総投資額は千七百八十八億円。開業六年目に単年度黒字、九年目に累積損失の解消をめざす。入園者は四年目まで毎年八百万人、七年目以降は九百万人と、一人当たり九千六百五十円の消費を見込んでいる。職員は常勤四千人を予定。

誘致、資金調達方法の検討、各種調査などを来年三月まで行なって結論を出した後、事業会社を設立し二〇〇七年オープンをめざして建設に着手する。

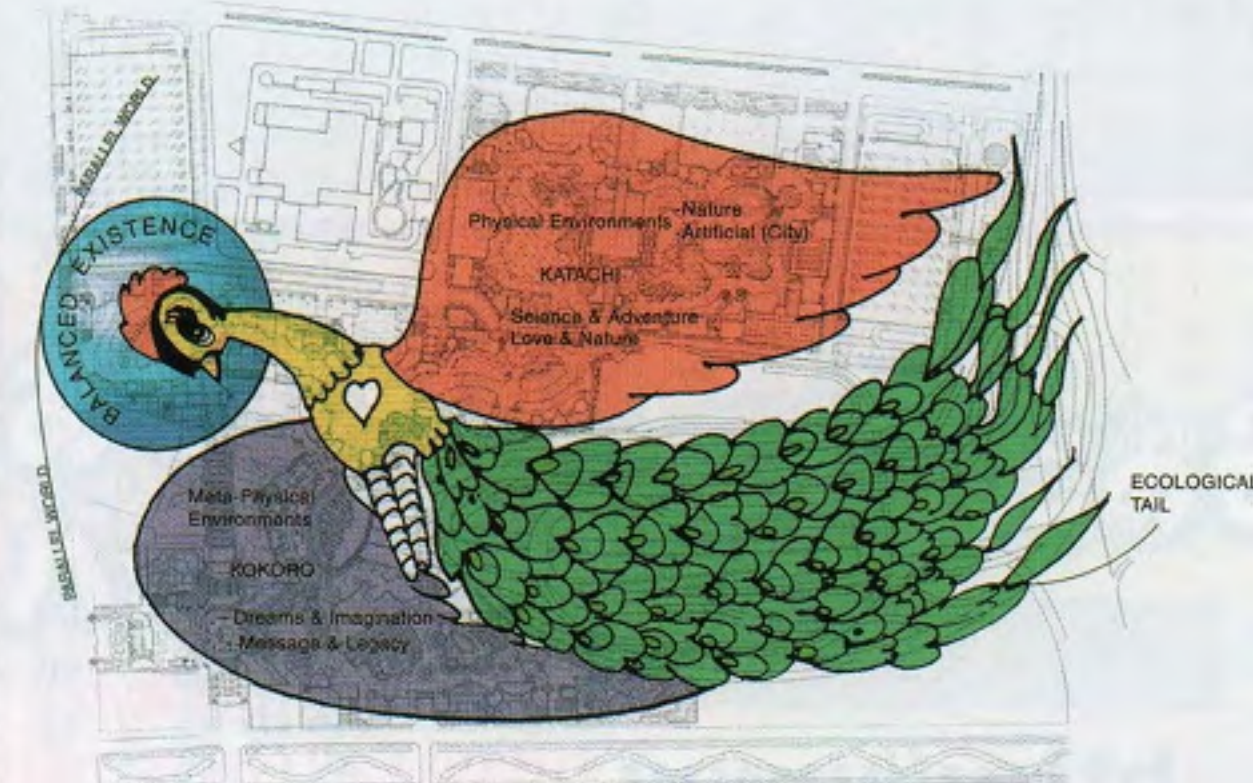
基本計画によると、敷地面積三十八ヘクタール。アトラクションは、コースターやタワーなど、種類を豊富にする。ショータイプは、種類を豊富にする。このほか六つの展示施設、四十五の物販・飲食店などを設置する。総投資額は千七百八十八億円。開業六年目に単年度黒字、九年目に累積損失の解消をめざす。入園者は四年目まで毎年八百万人、七年目以降は九百万人と、一人当たり九千六百五十円の消費を見込んでいる。職員は常勤四千人を予定。

誘致、資金調達方法の検討、各種調査などを来年三月まで行なって結論を出した後、事業会社を設立し二〇〇七年オープンをめざして建設に着手する。

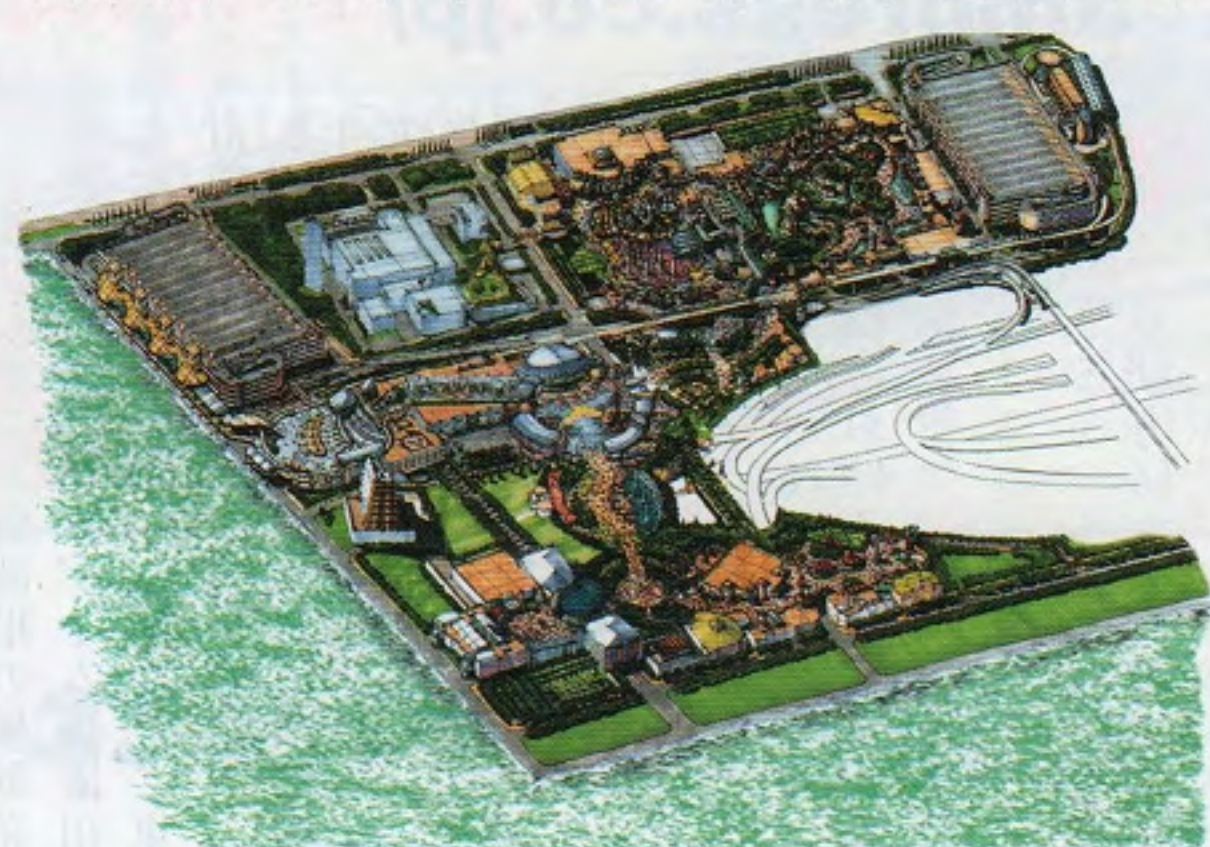
基本計画によると、敷地面積三十八ヘクタール。アトラクションは、コースターやタワーなど、種類を豊富にする。ショータイプは、種類を豊富にする。このほか六つの展示施設、四十五の物販・飲食店などを設置する。総投資額は千七百八十八億円。開業六年目に単年度黒字、九年目に累積損失の解消をめざす。入園者は四年目まで毎年八百万人、七年目以降は九百万人と、一人当たり九千六百五十円の消費を見込んでいる。職員は常勤四千人を予定。

誘致、資金調達方法の検討、各種調査などを来年三月まで行なって結論を出した後、事業会社を設立し二〇〇七年オープンをめざして建設に着手する。

基本計画によると、敷地面積三十八ヘクタール。アトラクションは、コースターやタワーなど、種類を豊富にする。ショータイプは、種類を豊富にする。このほか六つの展示施設、四十五の物販・飲食店などを設置する。総投資額は千七百八十八億円。開業六年目に単年度黒字、九年目に累積損失の解消をめざす。入園者は四年目まで毎年八百万人、七年目以降は九百万人と、一人当たり九千六百五十円の消費を見込んでいる。職員は常勤四千人を予定。



「手塚治虫ワールド」のシンボルコンセプト(上)と全体イメージ



### SNK、8月中にも

## 本社東京に移転

#### 開発部門は大阪にとどまる

株式会社大阪府 転作業に入るが、詳しくは八月下旬にも、本社を親会社アルゼのある東京都江東区に移転すること。八月十八日の臨時株主総会で定款の一部変更を行なった後、移

店が今年三月に移転していたが、本社も移転することになった。移転により、アルゼグループとしての業務効率を高めるのが目的とされている。ただSNKの場合は七月の設立以来、十二年間ずっと本社を大阪に構えてきただけに、経営上の大きな変化となる。なお本社は東京に移転するが、開発部門は大阪にとどまる。



# ミーカーが共同で出資

## サミーの子会社になり社名も変更

ゲームなどデジタルコンテンツを開発する株式会社サミーの子会社になり、社名も変更された。サミーの子会社「サミー・コンピュータエンターテインメント」は、サミーと共同で出資した。サミーの出資比率は五割で、サミーの子会社となった。サミーの出資比率は五割で、サミーの子会社となった。サミーの出資比率は五割で、サミーの子会社となった。

# 10%に資本参加

## PS2用など業務提携へ

角川書店がアトラスのPS2用など業務提携へ。角川書店は、アトラスと業務提携を締結した。アトラスは、角川書店と業務提携を締結した。アトラスは、角川書店と業務提携を締結した。

# KCE東京公開

## PS用ゲーム開発会社

コナミの子会社で家庭用ゲームソフト開発の株式会社KCEが、PS用ゲームソフトを開発する。KCEは、コナミの子会社で家庭用ゲームソフトを開発する。KCEは、コナミの子会社で家庭用ゲームソフトを開発する。

# 世界初腹ばい吊り下げ

## 富士急ハイランドで7月20日オープン

富士急ハイランドで世界初腹ばい吊り下げコースター「バードメン」が開業した。このコースターは、富士急ハイランドで世界初腹ばい吊り下げコースター「バードメン」が開業した。このコースターは、富士急ハイランドで世界初腹ばい吊り下げコースター「バードメン」が開業した。



写真は上下とも腹ばいコースター「バードメン」のようす

# しゃくしを操作

## 冬はミドリガメなどすくう

北日本通信工業株式会社は、しゃくしを操作してミドリガメなどをすくうゲームを開発した。このゲームは、しゃくしを操作してミドリガメなどをすくうゲームを開発した。このゲームは、しゃくしを操作してミドリガメなどをすくうゲームを開発した。

# 店舗増やし増収

## レンタルはDVD導入で

シチエは、6月中旬期に店舗を増やし増収を達成した。この増収は、レンタルDVDの導入によるものである。シチエは、6月中旬期に店舗を増やし増収を達成した。この増収は、レンタルDVDの導入によるものである。

# オカセイが倒産

## 民事再生手続きを申請

オカセイが倒産し、民事再生手続きを申請した。オカセイは、民事再生手続きを申請した。オカセイは、民事再生手続きを申請した。

# 特許・実用新案 出願公告公開

## (7月15日)

特許庁で登録された特許・実用新案の出願公告が公開された。公開された特許・実用新案には、ゲーム機に関するものや、ソフトウェアに関するものがある。

# 「自販機フェア」改称

## AMショーの母体となった

日本自販機工業会は、「自販機フェア」を改称して「AMショー」とした。この改称は、AMショーの母体となった。日本自販機工業会は、「自販機フェア」を改称して「AMショー」とした。この改称は、AMショーの母体となった。

# コナミ許諾開始

## スクウェア、エニックスに

コナミはスクウェアとエニックスに許諾を開始した。この許諾は、スクウェアとエニックスがコナミのゲーム機で自分のゲームを開発できるようにするものである。コナミはスクウェアとエニックスに許諾を開始した。この許諾は、スクウェアとエニックスがコナミのゲーム機で自分のゲームを開発できるようにするものである。



「金魚すくい」で金魚をすく上げたようす(上)と操作部分

「金魚すくい」で金魚をすく上げたようす(下)と操作部分



CAPCOM

NAOMI

CかSか、魂で選べ。



カプコン パーサス エス・エヌ・ケイ ミレニアム ファイト 2000



奇跡の競演、ここに開幕!

EVERYBODY RUMORED NOBODY BELIEVED BUT YOU SEE IT'S TRUE

Which side are you on!?

株式会社カプコン <AM事業部>

●西日本販売部/〒540-0037大阪府中央区内平野町3丁目1番3号TEL:(06)6920-3633 FAX:(06)6920-5133
●東日本販売部/〒163-0411東京都新宿区西新宿2丁目1番1号TEL:(03)3340-0730 FAX:(03)3340-0701
※販売のご用命は<AM事業部>までお申し付けください。
CAPCOM 株式会社 FAX: 06-6947-4540 ●販売ソフト、開発ソフト、イベント情報などお問い合わせは48時間いつでも受付です。
★<カプコンホームページ> http://www.capcom.co.jp/
©CAPCOM CO.,LTD. 2000 ALL RIGHTS RESERVED. ©SNK 2000 \*CAPCOM VS. SNKは、SNKよりライセンスを受けて、(株)カプコンが製作・販売するものです。
\*SNKは、(株)エス・エヌ・ケイの登録商標です。\*イラストレーション(原画) SNK \*本誌は掲載中のものです。

梅田店オープン

梅田店オープンの
繁華街進出では初めて
(株)ラウンドワン(本社
大阪府堺市、杉野公彦社
「ダービーオーナースク
長は、大阪・梅田に大
型複合AM施設「ラウン
ドワン梅田店」を八月一
日オープンした。



「ラウンドワン梅田店」の外観(上)と大型TVゲーム機など



静岡県協、例会
会員制を再検討

トに於いて、昼間は学
生、夕方からサラリーマ
ンが中心となるが、セガ
社「デイズニーフアンズ
クエア」コーナーも設置
していることから土・日
八号営業店で営業延長
許可地域内にあるため、
営業時間は午前10時(日
祝日午前9時)～翌午前
一時。なおボウリング場
は午前5時まで営業。
ボウリング場はAMF
製二十八レーンを設置。
四十二型オーバヘッド
モニターでスコアやビント
倒れる映像などを映し

出すほか、多彩な演出が
ある。オリジナルグッズ
をプレゼントする独自の
ゲームルールも設定。
このほか子会社の(株)ク
ラフネットが運営するイ
ンターネットコーナーが
在は近畿十九店、関東八
店、中部四店を運営。

レジャーとメーカーを兼
ねる業者は正会員と賛助
会員の両方に加え、それ
ぞれ会費を納入している
例えばセガ社は県内のオ
ペレーション担当が正会
員、東京の本社販売部門
が賛助会員となっている。
しかし最近、経費節減
により正会員は、経費節減
で賛助会員として退会
する業者が増えてきてお
り、三月には賛助会員の
タイミーが退会した。こ
のため両方に加入してい
る業者は賛助会員の会費
を出され、理事会で検討
することになった。また
参加が減少している懇親
会の会費も見直す方向で
検討する。

静岡県協、例会
会員制を再検討
(株)ラウンドワン(本社
大阪府堺市、杉野公彦社
「ダービーオーナースク
長は、大阪・梅田に大
型複合AM施設「ラウン
ドワン梅田店」を八月一
日オープンした。

静岡県協、例会
会員制を再検討
(株)ラウンドワン(本社
大阪府堺市、杉野公彦社
「ダービーオーナースク
長は、大阪・梅田に大
型複合AM施設「ラウン
ドワン梅田店」を八月一
日オープンした。

シীগラフ00で
カプコンが受賞

カプコン(本社大阪、
「鬼武者」はPS2用
シীগラフ00(七月二十
一月に発売を予定。国内
三十二万枚、海外三十万枚
ゲームソフト)で同社家庭用
のオープニングムービー
が最優秀賞(ベスト・オ
ブ・ザ・ショー)を受賞
したことを明らかにした。面を光学式モーションセン

シীগラフ00で
カプコンが受賞
「鬼武者」はPS2用
シীগラフ00(七月二十
一月に発売を予定。国内
三十二万枚、海外三十万枚
ゲームソフト)で同社家庭用
のオープニングムービー
が最優秀賞(ベスト・オ
ブ・ザ・ショー)を受賞
したことを明らかにした。面を光学式モーションセン



「鬼武者」オープニングムービーの映像

ヤブチャールを利用して制
作した。
シীগラフはCGに関
する世界的なコンベンシ
ョンで、その一環として
コンピュータアニメメ
ーションフェスティバルが
催されている。このフェ
スティバルで六百五十以
上の応募作の中から、た
だ一点最優秀賞が選ばれ
ることになっており、今
回は「鬼武者」オープニ
ングムービーが受賞した
もの。
なおシীগラフ00には
三百十六社が出展し、世
界中から関係者ら約二万
六千人が訪れた。



静岡県協7月例会で講演会のようす

静岡県協、例会
会員制を再検討
(株)ラウンドワン(本社
大阪府堺市、杉野公彦社
「ダービーオーナースク
長は、大阪・梅田に大
型複合AM施設「ラウン
ドワン梅田店」を八月一
日オープンした。

静岡県協、例会
会員制を再検討
(株)ラウンドワン(本社
大阪府堺市、杉野公彦社
「ダービーオーナースク
長は、大阪・梅田に大
型複合AM施設「ラウン
ドワン梅田店」を八月一
日オープンした。

新時代のマシンを生み出す
トータルサプライヤー ..... エイブルコーポレーション

Advertisement for Able Corporation featuring Starlight Chance, Miles Shot Game, and Pro Bowl 2. Includes product images, descriptions of features like 'バージョンアップ版完成!' and 'リアルで爽快なピンアクション', and contact information.

株式会社エイブルコーポレーション
ABLE CORPORATION, LTD.
〒171-0014 東京都豊島区池袋4-8-3
TEL 03 (3988) 2061(代) FAX 03 (3986) 5180
★インターネットホームページ http://www.able-corp.com



ジャレコからビールサーバー  
家庭用を発売

市販ビール缶を取りつける

を外しコック付きノズルをセットする。コックを前に倒してコップの七分目くらいまでビールを注いだ後、コックを向こう側へ倒すと炭酸ガスが注入され、ビールの上部がクリューミーな泡で盛り上がるようになる。

炭酸ガスは専用の小型ポンペに入っており、ポンペ一本で三リットル程度、十リットルまで注ぎこめる。本体表面にアルマイトを使い、一本付きで一萬九千八百円。ポンペのみは一萬六千六百円。

ジャレコ(本社東京、金沢義秋社長)は、家庭用ビールサーバー「ビアパーティー」をこのほど開発、百貨店などを通じて七月下旬発売した。

これは市販のビールに炭酸ガスを加え、きめ細かいクリューミーな泡立ちのビールにするというもので、同社の観音魚用水槽の酸素レギュレーター技術を応用した。

市販のビール缶(二リットル)に対応、同機の面にタウンロードするも、十二月からは「オートメモロディ」で、

を外しコック付きノズルをセットする。コックを前に倒してコップの七分目くらいまでビールを注いだ後、コックを向こう側へ倒すと炭酸ガスが注入され、ビールの上部がクリューミーな泡で盛り上がるようになる。

炭酸ガスは専用の小型ポンペに入っており、ポンペ一本で三リットル程度、十リットルまで注ぎこめる。本体表面にアルマイトを使い、一本付きで一萬九千八百円。ポンペのみは一萬六千六百円。



ジャレコの「ビアパーティー」

ワイルからハードウェア  
Eステーション

着メロ、待ち受け画像など

ワイル(本社広島、森繁一社長)は、このほどハードウェアの情報端末「Eステーション」を開発し、発表した。

「Eステーション」はワイルが設けたサーバーをISDNまたはNTTドコモのパケット通信を通じてインターネットに接続、着メロサービス(着メロ)や待ち受け画像を通じてインターネットに接続、着メロサービス「オートメモロディ」で、

ワイル(本社広島、森繁一社長)は、このほどハードウェアの情報端末「Eステーション」を開発し、発表した。

「Eステーション」はワイルが設けたサーバーをISDNまたはNTTドコモのパケット通信を通じてインターネットに接続、着メロサービス(着メロ)や待ち受け画像を通じてインターネットに接続、着メロサービス「オートメモロディ」で、



ワイルの「Eステーション」

消費税の重圧

非会員は出展できなかつた。九九年からは変動のなかから出展できるものになった。このルール変更、出展規模の変化を、出展規模の変化を、出展規模の変化を、

非会員は出展できなかつた。九九年からは変動のなかから出展できるものになった。このルール変更、出展規模の変化を、出展規模の変化を、

非会員は出展できなかつた。九九年からは変動のなかから出展できるものになった。このルール変更、出展規模の変化を、出展規模の変化を、

非会員は出展できなかつた。九九年からは変動のなかから出展できるものになった。このルール変更、出展規模の変化を、出展規模の変化を、

広島県協、通常総会  
理事2名を削減

副会長にセガ社補原氏

広島県アミューズメント施設業者協会(事務局長 佐藤 隆)は、八月二十日、広島市内のメルパルク広島で第十五回通常総会を開き、役員改選により平本会長を再選した。副会長にセガ社補原氏を、理事2名を削減した。

広島県アミューズメント施設業者協会(事務局長 佐藤 隆)は、八月二十日、広島市内のメルパルク広島で第十五回通常総会を開き、役員改選により平本会長を再選した。副会長にセガ社補原氏を、理事2名を削減した。

副会長にセガ社補原氏を、理事2名を削減した。

親しみやすいゲームマシンを誠意をこめてお届け!!

**SMART Kids**  
スマートキッズシリーズ

遊びの幅を広げたスマートホールタイプ  
客層に合わせて選べる2種類のペンダー  
料金・ゲーム数ともに4段階の設定可能

**BOMBER CRANE**  
ボンバークレーン

超・大型景品(最大400×800mm)対応!!  
・スキルフルなライズゲーム機  
・鉄球の振り子でビルを壊す快感  
・ハイアウト率は15段階調整可能

**RAINBOW SLOT**  
レインボースロットII

盤面15種類のメカスロ  
オートクレジット機構

**FEVER DX**  
フィーバーDX  
ノーマルタイプ

盤面30種類の豊富なバリエーション

W1,680×D1,260×H1,900mm

メダルゲーム機の設置運送につきましては「メダルゲーム機運送基準」を守ってご使用下さい。

株式会社 YUBIS 株式会社 ユウビス

本社 〒577-0063 東大阪市川俣3-1-35 ☎06-6787-1881 FAX.06-6787-1952  
大阪営業所 〒584-0053 大阪府吹田市江の木町1-6  
東京営業所 〒110-0016 東京都台東区下谷2-24-11 ハイマート入谷803 ☎03-5824-7161 FAX.03-5824-7163

それは、宿命の邂逅

THE KING OF FIGHTERS 2000

新採用の「アナザースライカー」と「アクティブスライカーシステム」で、ゲームシステムがさらに進化!プレイヤーによって、より自由度の高い対戦が楽しめます。アーケードを熱く盛り上げるのは、やっぱりKOFです!!

ザ・キング・オブ・ファイターズ2000、新登場!!

プロスロットが高収益を生む理由、それは3つのポイント

- 1 搭載機種に「アルゼ」の人気マシンが続々登場! SNKは、プロスロットの搭載機種としてパチスロのトップメーカー「アルゼ」の人気機種を続々と供給。あの「オオハナビ」をはじめとする数々のビッグタイトルで集客性を高めます。
- 2 スロット本体ごと交換できるからリニューアルが簡単! プロスロットは、スロット本体部分を取り外して交換することが可能。新たな搭載機種が出るたびに交換すれば、低コストで人気マシンへリニューアルが行えます。
- 3 プレイヤーを満足させる安心のゲーム配当! プロスロットは、ペイアウトを83%・86%・89%・92%・95%・98%の6段階(3メダルの場合)に設定可能。ホールと同じプレイが気軽に楽しめます。

プロスロット

- 使用電源 AC100V±10V (50/60Hz)
- 消費電力 200W
- 寸法 幅646mm×奥行535mm×高さ1800mm
- 対応重量 80kg (総重量約100kg)

(搭載機種例: オオハナビ)

※本製品は、アルゼ株式会社との共同開発で、株式会社SNKが製造・販売したものです。© SNK | Proslot は株式会社SNKの登録商標です。©ARUZE CORP. All Rights Reserved.

若者に大人気のパチスロ機をゲームセンターに!

プロスロットが高収益を生む理由、それは3つのポイント

1 搭載機種に「アルゼ」の人気マシンが続々登場! SNKは、プロスロットの搭載機種としてパチスロのトップメーカー「アルゼ」の人気機種を続々と供給。あの「オオハナビ」をはじめとする数々のビッグタイトルで集客性を高めます。

2 スロット本体ごと交換できるからリニューアルが簡単! プロスロットは、スロット本体部分を取り外して交換することが可能。新たな搭載機種が出るたびに交換すれば、低コストで人気マシンへリニューアルが行えます。

3 プレイヤーを満足させる安心のゲーム配当! プロスロットは、ペイアウトを83%・86%・89%・92%・95%・98%の6段階(3メダルの場合)に設定可能。ホールと同じプレイが気軽に楽しめます。

プロスロット

- 使用電源 AC100V±10V (50/60Hz)
- 消費電力 200W
- 寸法 幅646mm×奥行535mm×高さ1800mm
- 対応重量 80kg (総重量約100kg)

(搭載機種例: オオハナビ)

株式会社 SNK

本社 〒584-0053 大阪府吹田市江の木町1-6 TEL.06(6339)3311(代表)  
大阪営業所 〒584-0053 大阪府吹田市江の木町1-6 TEL.06(6339)5588 FAX.06(6339)9506 名古屋販売 〒465-0093 愛知県名古屋市中区三-3-100 TEL.052(702)8522 FAX.052(702)8545  
東京営業所 〒110-0016 東京都台東区下谷2-24-11 TEL.03(5824)2082 FAX.03(5824)2082 福岡販売 〒812-0042 福岡県福岡市博多区博多2-4-19 TEL.092(413)8158 FAX.092(413)8740  
東京販売 〒135-0063 東京都江戸川区新小岩5-1-1 TEL.03(5633)2022 FAX.03(5633)2022 福岡販売 〒812-0042 福岡県福岡市博多区博多2-4-19 TEL.092(413)8158 FAX.092(413)8740  
SNK CORPORATION 1-6 ENOKI-SHO SUIITA-SHI, OSAKA 564-0053, JAPAN TEL. (011) 6-6339-5577 FAX. (011) 6-6339-7175



風営法と同施行条例に基づく

「8号営業」の制限地域一覧表

改訂版

全国47都道府県における風営法施行条例に基づいて、「8号営業」に関わる「制限地域」についてのみまとめたのが次の一覧表である。

①の「住居集合地域」については、すべての条例で、第1種・第2種住居専用地域および住居地域の全部または一部を定めているほか、13県でこれら以外の地域（例えば、無指定地域で、第1種・第2種住居専用地域および住居地域に準ずるもの）を公安委員会規則などで定めている。

制限方法としては学校、病院などの対象施設の区分をするものしないもの、用途地域による区分をするものしないものなどに大きく分けられる。なお一覧表作成に当たっては対象施設を①学校、②図書館、児童福祉施設等、③病院、診療所等に分け、用途地域についても商業地域とその他の地域に分けた。これら以外の区分方法によるものについては備考欄で示した。（編集部）

Table with columns: 地区, 住居集合地域, 保安対象施設の周辺地域 (学校, 図書館, 病院), and 備考. Lists 47 prefectures and their respective restrictions.

注 住居集合地域での制限の左側部分のうち、○印は第1種・第2種住居専用地域、住居地域のすべてを制限するもの、○印は公安委員会規則などによりそれらの一部除外地域を定めたもの、△印は住居専用地域のみを制限するもの。保安対象施設の周辺地域のうち、一覧表にある距離以内では営業が制限されている。また/印は条例で規定されていないもの。

「OCEESAゲーム白書」 家庭用TVゲーム市場 6千40億円で連続縮小

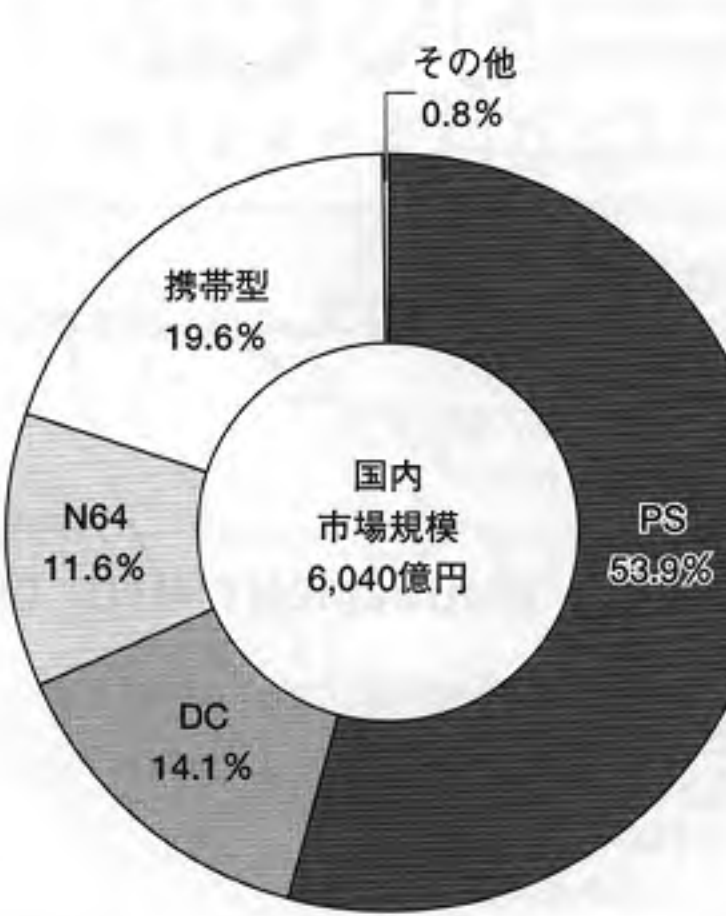
99年実績、輸出は増加傾向が続く

（社）コンピュータエンターテインメントソフトウェア協会（CESA）、事務局東京、上月景正会長は、家庭用TVゲームに関する調査をまとめた「OCEESAゲーム白書」を七月十七日発表した。

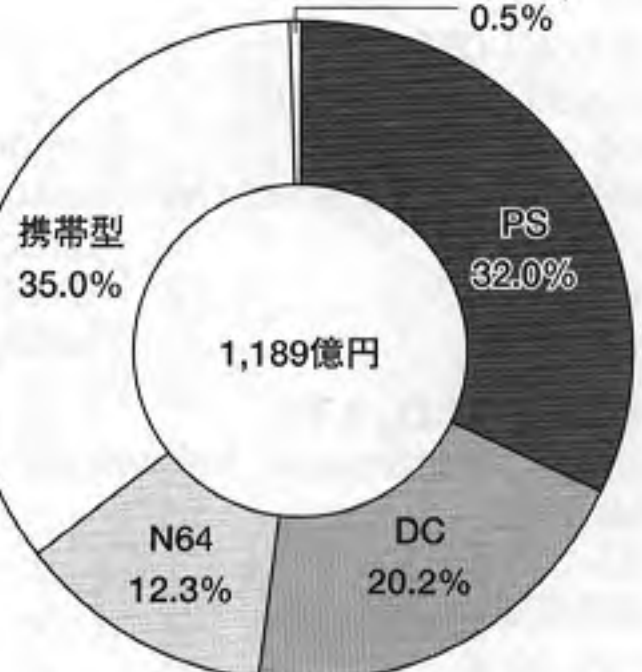
機種別市場規模

同白書はCESAマーケティング委員会（中村紘一委員長が担当し、九九年一月一十二月の出荷に発表してきたもの。実績に基づき推計した。調査は家庭用TVゲームの市場規模と消費者動向の把握を主目的としてアンケート方式で行ったもの。市場規模についてはハードメーカー五

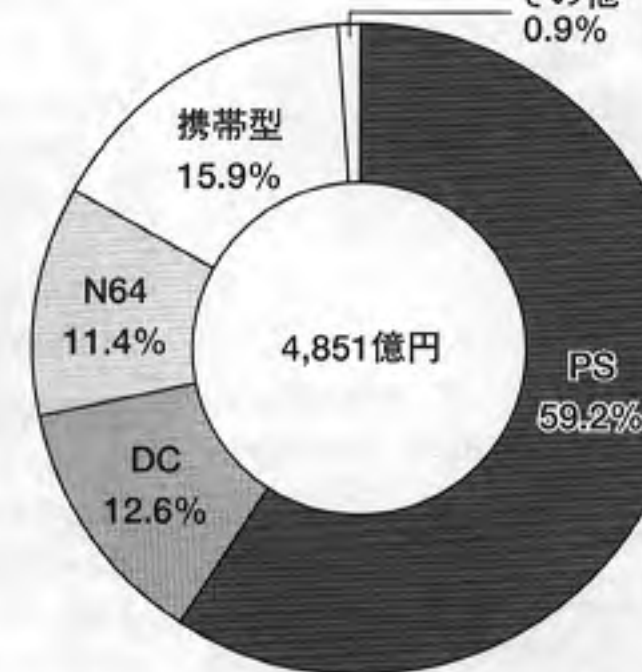
国内市場規模（ハード+ソフト）



ハード市場



ゲームソフト市場



PS=プレイステーション、DC=ドリームキャスト、N64=ニンテンドウ64、携帯型=ゲームボーイ、ワンダースワン、ネオジオポケット

社とゲームソフトメーカーとゲームソフトを合わせた国内市場規模は六千三百九十九万九千三百円、前年比八・三%減となった。消費動向は、前年比一・三%減となった。前年比一・三%減となったのは、前年比一・三%減となった。前年比一・三%減となった。

ゲーム機の本体（ハード）とゲームソフトを合わせた国内市場規模は六千三百九十九万九千三百円、前年比八・三%減となった。消費動向は、前年比一・三%減となった。前年比一・三%減となった。

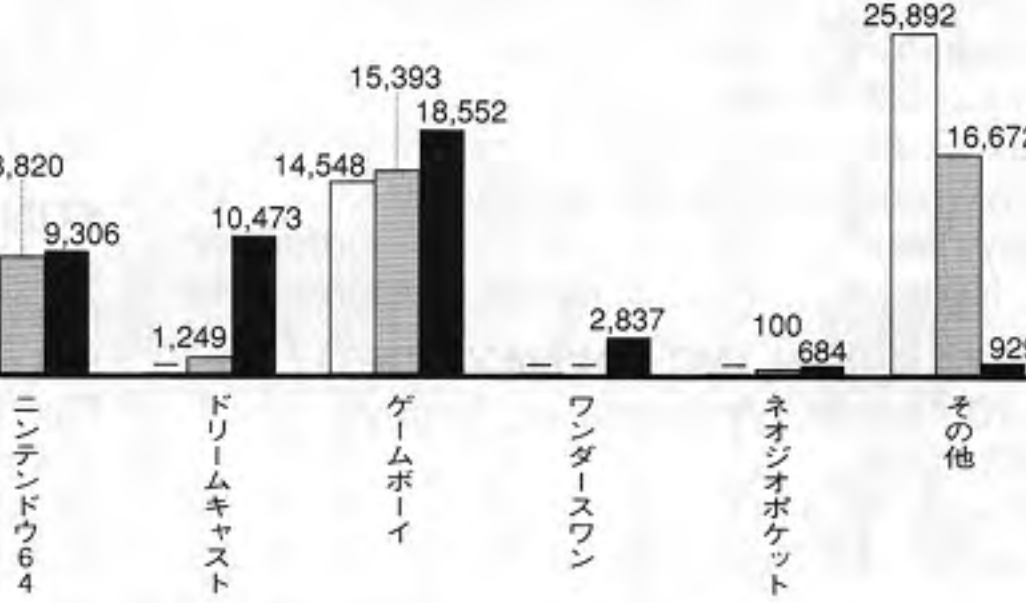
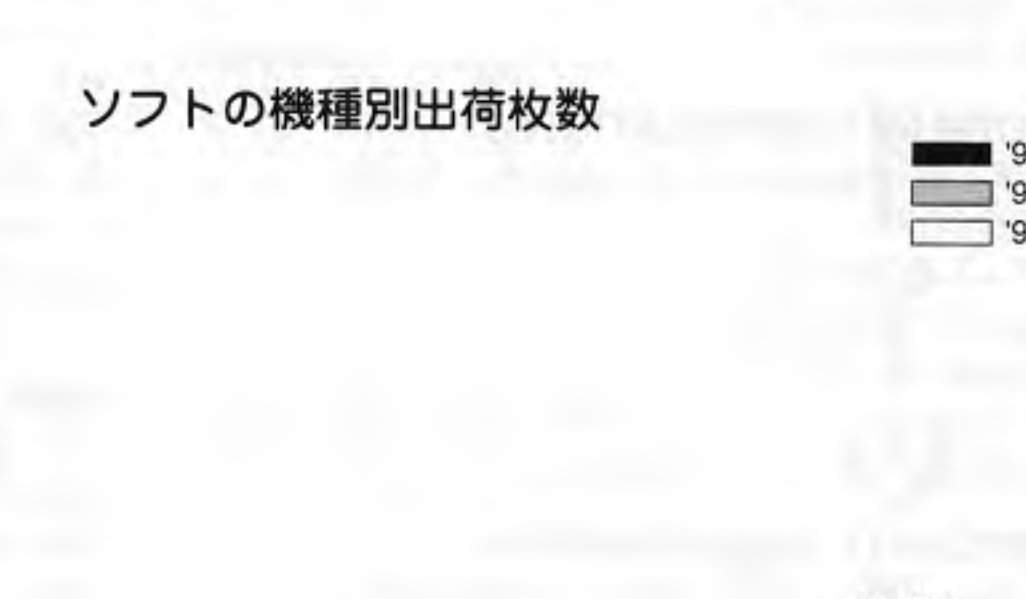
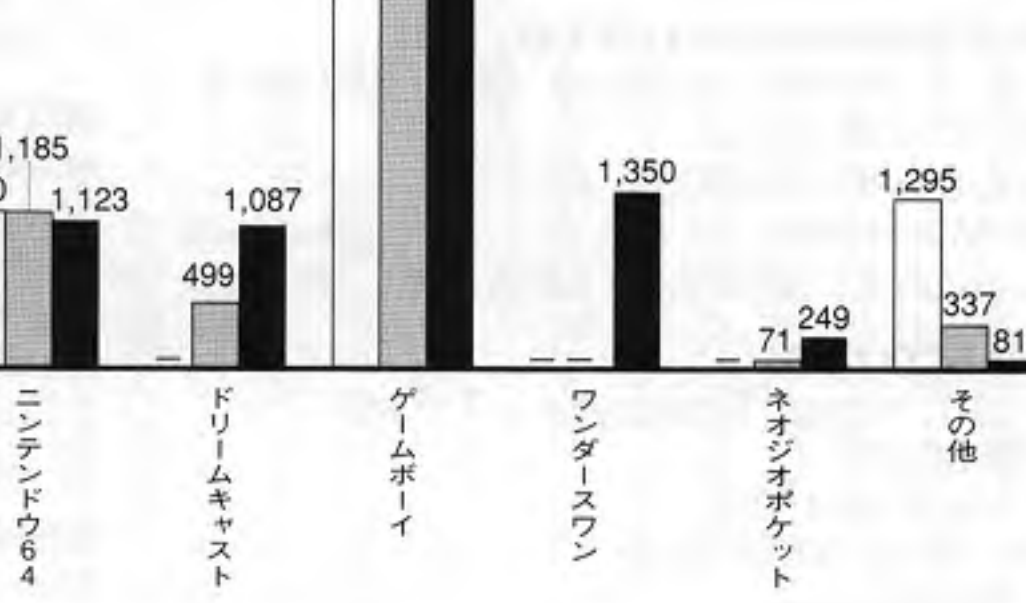
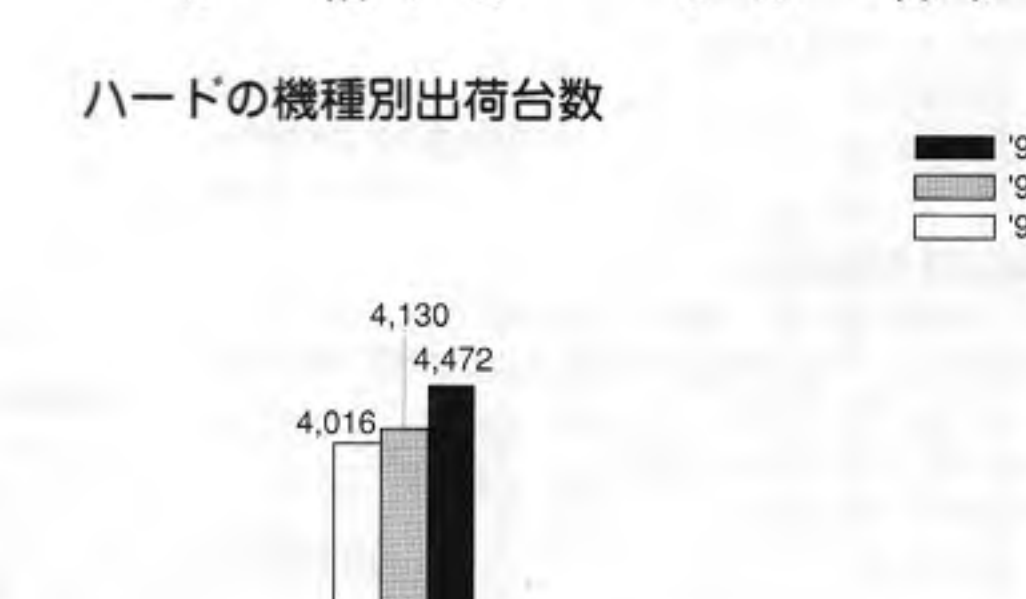
ハード市場は前年比一・三%減、ゲームソフト市場は前年比一・三%減となった。前年比一・三%減となった。前年比一・三%減となった。

ハードの出荷数は前年比一・三%減、ゲームソフトの出荷数は前年比一・三%減となった。前年比一・三%減となった。前年比一・三%減となった。

海外向けの出荷は前年比一・三%増、国内向けの出荷は前年比一・三%減となった。前年比一・三%減となった。前年比一・三%減となった。

中古ゲームソフトの売上は前年比一・三%増、新品の売上は前年比一・三%減となった。前年比一・三%減となった。前年比一・三%減となった。

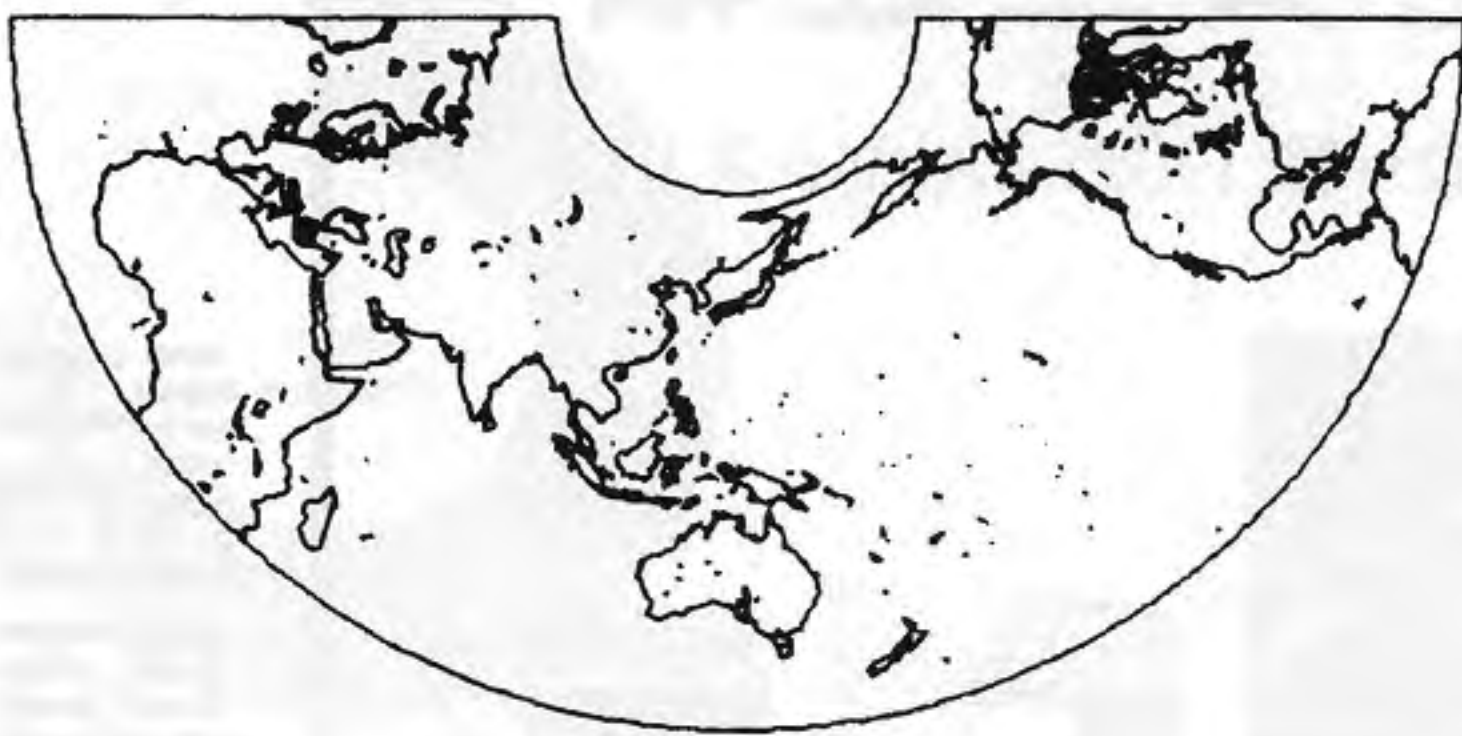
国内の出荷数については、ハードの出荷数は前年比一・三%減、ゲームソフトの出荷数は前年比一・三%減となった。前年比一・三%減となった。前年比一・三%減となった。





海外ニュース

INTERNATIONAL AMUSEMENT NEWS



米中ミッドウエーgerムズ社は六月二十九日、TVゲーム機の新作「ザ・グリッド」を発表した。このゲームは、25センチの完成品サイズで、六台までリンクできる。ゲーム自体は格闘もの「モーターコンバット」シリーズを発展させた、新しいジャンルになるという。...

武器と必殺技で

ミッドウエーgerムズ社は六月二十九日、TVゲーム機の新作「ザ・グリッド」を発表した。このゲームは、25センチの完成品サイズで、六台までリンクできる。...



Midway's "The Grid"

Table with 2 columns: Event Name and Date. Includes International Trade Show, AMOA Expo'00, Fun Expo'00, JAMMA Show, ILIW, FER-Interazar'00, Preview 2001, ENADA'00, Park Show Int'l, World Gaming Expo'00, IAAPA 2000, Ludix Expo'00, EELEX'00, 2001, IMA'01, ATEI & ICE, IAAPI 2001, Enada Spring'01, ASI 2001, TPFCFA, TILE.

セガ社の米国家庭用子会社、セガ・オブ・アメリカ社(サンフランシスコ、ピタター・ムーア社長)は七月二十日(ドリームキャスト)を発売している六十のウエブサイトと二百二十五のオンラインサイトを閉鎖させた。発表は同日、このため「ファミリー」や「フェイス」や「エイシ」などの有名なポータルサイトの協力を得た。...

第3パルクの計画発表

米国ウォルトディズニージャ(カリフォルニア州パースバンク、マイケル・アイズナー会長兼CEO)は七月二十一日、カリフォルニア州アナハイムの「リトルマーメイド」など水をテーマにしたパークを建設する計画を発表した。...

中国で輸入禁止

中国政府は「娯楽場所の管理規則」が現実を守られていないことから、七月一日から三ヶ月間、売り手側には、九九年七月から「娯楽場所管理規則」が施行されることになった。これに伴って、T.Vゲーム機やその基板などは七、九月の間輸入禁止となった。中国では法令が決まり施行されても、それを守らなければならないという。...

75人をレイオフ

ロシア・シャープ氏ら ミッドウエーgerムズ社(シカゴ、ニール・ワグネル社長)は、旧アクアゲーミング社(現ミッドウエーgerムズ)と家庭用のゲームソフトなどを提供する大手メーカーであるシャープ社との関係が、六月から七月にかけて七十五人のスタッフがレイオフされた。その中には有名な業界界人が含まれており、話題になっている。...

ドイツから離れ

英米の投資グループに N.S.M社所有は ドウエーger社を退社してしまっただけで、明らかに解雇されたのは、米国内販売担当者のトム・ケイル氏、ゲイ・モン・バラムール氏、ライオンズ部長のロジャリー・センズ氏らである。...

中国でゲーム機は

九月までゲーム機は「条例」守られず、総点検に 中国政府は「娯楽場所の管理規則」が現実を守られていないことから、七月一日から三ヶ月間、売り手側には、九九年七月から「娯楽場所管理規則」が施行されることになった。...

ミッドウエーgerムズ社

セガ社の米国家庭用子会社、セガ・オブ・アメリカ社(サンフランシスコ、ピタター・ムーア社長)は七月二十日(ドリームキャスト)を発売している六十のウエブサイトと二百二十五のオンラインサイトを閉鎖させた。発表は同日、このため「ファミリー」や「フェイス」や「エイシ」などの有名なポータルサイトの協力を得た。...

ドイツから離れ

英米の投資グループに N.S.M社所有は ドウエーger社を退社してしまっただけで、明らかに解雇されたのは、米国内販売担当者のトム・ケイル氏、ゲイ・モン・バラムール氏、ライオンズ部長のロジャリー・センズ氏らである。...

ドイツから離れ

英米の投資グループに N.S.M社所有は ドウエーger社を退社してしまっただけで、明らかに解雇されたのは、米国内販売担当者のトム・ケイル氏、ゲイ・モン・バラムール氏、ライオンズ部長のロジャリー・センズ氏らである。...

ドイツから離れ

英米の投資グループに N.S.M社所有は ドウエーger社を退社してしまっただけで、明らかに解雇されたのは、米国内販売担当者のトム・ケイル氏、ゲイ・モン・バラムール氏、ライオンズ部長のロジャリー・センズ氏らである。...

ドイツから離れ

英米の投資グループに N.S.M社所有は ドウエーger社を退社してしまっただけで、明らかに解雇されたのは、米国内販売担当者のトム・ケイル氏、ゲイ・モン・バラムール氏、ライオンズ部長のロジャリー・センズ氏らである。...

Manufacturers Directory 2000

VIDEO GAMES

- List of video game manufacturers including ARIKA CO., LTD., ATLAS CO., LTD., BANPRESTO CO., LTD., CAPCOM CO., LTD., EIGHTING CO., LTD./RAIZING CO., LTD., FUUKI SHOKAI, FUJI DENSHI KOGYO CO., LTD., JALECO LTD., KONAMI CORPORATION, MITCHELL CORPORATION, NAKANIHON, INC. (DYNAX SOFT), NAMCO LTD., NIHON SYSTEM INC., OHIRA GIKEN INDUSTRY CO., LTD., PSIKYO CO., LTD., SAMMY CORPORATION, SEGA ENTERPRISES, LTD., SEIBU KAIHATSU, INC., SEITA CORPORATION, SIKMA, INC., SNK CORPORATION, SUN CORP.

ARCADE GAMES

- List of arcade game manufacturers including KATO MFG. CO., LTD., KOMAYA CO., LTD., YUEI CO., LTD., HOEI SANGYO CO., LTD., SEIBU KAIHATSU, INC., SEITA CORPORATION, SIKMA, INC., SNK CORPORATION, SUN CORP.

KIDDIE RIDES

- List of kiddie ride manufacturers including HOEI SANGYO CO., LTD., SEIBU KAIHATSU, INC., SEITA CORPORATION, SIKMA, INC., SNK CORPORATION, SUN CORP.

PARTS

- List of parts manufacturers including ASAHI SEIKO CO., LTD., SANWA DENSHI CO., LTD.

DISTRIBUTORS

- List of distributors including ABLE CORPORATION, KANTO HORAKU KOGYO CO., LTD., MAMA TOP CORPORATION, YUBIS CORP.



「電車でGOノ3通勤編・ダイヤ改正」

# 運転区間を延長

タイトー「ランディングHJ」イージー版も



電車でGOノ3通勤編・ダイヤ改正

タイトー(本社東京、西垣保男社長)から「電車でGOノ3通勤編・ダイヤ改正」と、「ランディングHJ」イージー版が発売された。イージー版は、いづれも七月中旬発売となった。

「電車でGOノ3通勤編・ダイヤ改正」は、各路線・区間の運行ダイヤを変更するとともに、新路線の追加や区間の延長などを行なったバージョンアップ版。

ダイヤの変更により出発時刻が変わり、途中ですれ違う対向電車が前作とは異なる車種になる。またいろいろイベントが発生する条件も見直された。

## 目が光り音声も

バンプレスト/大阪娛樂機

バンプレスト(本社東京、中村雅哉社長)から、「ランディングHJ」イージー版も発売された。イージー版は、いづれも七月中旬発売となった。

ランディングHJイージー版は、前作をスーパーモードと新たに「かんたん」と「超ベテラン」の二つのモードを追加し、コースガイドのマークや着陸目標の表示もなくなり、目測で操縦する。PR用ポスターや小冊子、POP付きの完成品販売で、二十九型OP価格百二十四万円、五十型OP価格百六十八万円。

ランディングHJイージー版は、前作をスーパーモードと新たに「かんたん」と「超ベテラン」の二つのモードを追加し、コースガイドのマークや着陸目標の表示もなくなり、目測で操縦する。PR用ポスターや小冊子、POP付きの完成品販売で、二十九型OP価格百二十四万円、五十型OP価格百六十八万円。



ランディングHJイージー版

## 観覧車で景品を

ナムコ「スウィートホイール」

ナムコ(本社東京、中村雅哉社長)から、「スウィートホイール」機「スウィートホイール」が七月下旬発売となった。これは観覧車をモチーフにしたもので、ゴンドラに乗せた大型景品を狙って、その少し前にボタンを押すと手前の右側からL字型アームが回転し、ゴンドラの扉のフックをうまく下げると扉が開き、中の景品が奥から押し出される。ゲット



スウィートホイール

「かんたんモード」は操縦棒だけの操作とし、他のレバーやスイッチ類による旅客機の動きや性能をカバーできるような目測で操縦する。PR用ポスターや小冊子、POP付きの完成品販売で、二十九型OP価格百二十四万円、五十型OP価格百六十八万円。

超ベテランモードはマニュアルでの操縦で、すべての操作部分を使う。目測で操縦する。PR用ポスターや小冊子、POP付きの完成品販売で、二十九型OP価格百二十四万円、五十型OP価格百六十八万円。

CGバス運転ゲーム「東京バス案内」

# 都内を安全運転

セガ社からTV塗り絵「くれよんキッズ」も



東京バス案内



東京バス案内

セガ(本社東京、大川功社長)から、CGバス運転シミュレーションゲーム「東京バス案内」が八月下旬発売となる。これは二つの大きなメカニカル回転により盤面のコース上でウルトラマンの電光を進めていくというすぐろく式ゲーム。ルールは左側が数字、

またTV塗り絵ゲーム機「ミッキー&ミニーくれよんキッズ」が、六月下旬発売となった。「東京バス案内」は、バンプレスト(本社東京、中村雅哉社長)から、「スウィートホイール」機「スウィートホイール」が七月下旬発売となった。これは観覧車をモチーフにしたもので、ゴンドラに乗せた大型景品を狙って、その少し前にボタンを押すと手前の右側からL字型アームが回転し、ゴンドラの扉のフックをうまく下げると扉が開き、中の景品が奥から押し出される。ゲット

線からはみ出した部分は色がつかない「ふつと塗り」は、急発進、急ブレーキ、法定速度違反などで設定ポイントが減点され、なくなるとゲーム終了。標準価格七十二万五千円。今後デイスニーキッズでシリーズ化する。二十九型OP価格百二十四万円、五十型OP価格百六十八万円。

## 電光式すぐろく

バンプレスト「Wルーレット」

バンプレスト(本社東京、中村雅哉社長)から、「Wルーレット」機「Wルーレット」が七月下旬発売となった。これは二つの大きなメカニカル回転により盤面のコース上でウルトラマンの電光を進めていくというすぐろく式ゲーム。ルールは左側が数字、



ウルトラマン攻撃指令ノダブルルーレット

「かんたんモード」は操縦棒だけの操作とし、他のレバーやスイッチ類による旅客機の動きや性能をカバーできるような目測で操縦する。PR用ポスターや小冊子、POP付きの完成品販売で、二十九型OP価格百二十四万円、五十型OP価格百六十八万円。

「くれよんキッズ」は、バンプレスト(本社東京、中村雅哉社長)から、「スウィートホイール」機「スウィートホイール」が七月下旬発売となった。これは観覧車をモチーフにしたもので、ゴンドラに乗せた大型景品を狙って、その少し前にボタンを押すと手前の右側からL字型アームが回転し、ゴンドラの扉のフックをうまく下げると扉が開き、中の景品が奥から押し出される。ゲット

線からはみ出した部分は色がつかない「ふつと塗り」は、急発進、急ブレーキ、法定速度違反などで設定ポイントが減点され、なくなるとゲーム終了。標準価格七十二万五千円。今後デイスニーキッズでシリーズ化する。二十九型OP価格百二十四万円、五十型OP価格百六十八万円。

## 手を振って踊る

コナミ「バラバラダンス」



バラバラダンス

コナミ(本社東京、上野景正社長)から、「バラバラダンス」機「バラバラダンス」が八月下旬発売となる。これはユーロビートの音楽に合わせて決まった手の振り付けで踊る「バラバラ」を採用したもので、多くのユーロビートとその独自の振り付けの版權を持つエイベックス社と業務提携し開発した。上部に設けられた大きなリングに五つのセンサーが取り付けられており、プレイヤーがその下部に



バラバラダンス

「くれよんキッズ」は、バンプレスト(本社東京、中村雅哉社長)から、「スウィートホイール」機「スウィートホイール」が七月下旬発売となった。これは観覧車をモチーフにしたもので、ゴンドラに乗せた大型景品を狙って、その少し前にボタンを押すと手前の右側からL字型アームが回転し、ゴンドラの扉のフックをうまく下げると扉が開き、中の景品が奥から押し出される。ゲット

線からはみ出した部分は色がつかない「ふつと塗り」は、急発進、急ブレーキ、法定速度違反などで設定ポイントが減点され、なくなるとゲーム終了。標準価格七十二万五千円。今後デイスニーキッズでシリーズ化する。二十九型OP価格百二十四万円、五十型OP価格百六十八万円。



ミッキー&ミニーくれよんキッズ

線からはみ出した部分は色がつかない「ふつと塗り」は、急発進、急ブレーキ、法定速度違反などで設定ポイントが減点され、なくなるとゲーム終了。標準価格七十二万五千円。今後デイスニーキッズでシリーズ化する。二十九型OP価格百二十四万円、五十型OP価格百六十八万円。

線からはみ出した部分は色がつかない「ふつと塗り」は、急発進、急ブレーキ、法定速度違反などで設定ポイントが減点され、なくなるとゲーム終了。標準価格七十二万五千円。今後デイスニーキッズでシリーズ化する。二十九型OP価格百二十四万円、五十型OP価格百六十八万円。

# 話題のマシン



スーパーウルトラマン

スーパーコンパクトホッパー 払出しが左右自在のエスカレータータイプや コインサイズ変更に対応可能なディスク調整タイプも登場。

## SH-400シリーズ

MODEL SH-400・SH-400F・SH-400/U1

SH-400/U1はコンパクトホッパー初のエスカレーター付。払出し中でも左右切り替え可能なニュータイプも登場。SH-400Fタイプは外径:16.5~29.0mm/厚み:1.3~3.1mmまでのコインはディスク調整のみで対応可能です。SH-400シリーズは小型のスペースタイプながら¥100硬貨サイズで約550枚収容可能。専用制御基板により完璧にコインロックを解消。コネクタやヘッドの取付け、取外しはもちろんワンタッチ着脱です。さらに、自己診断機能付センサーは、フォトセンサーか近接センサーを選択できます。



MODEL SH-400F



MODEL SH-400/U1

AsahiSeiko

お客様各位 弊社製品は1台からでもご注文を賜ります。ご注文、お問合せは本社営業部までご連絡ください。

信頼と技術のふれあい

旭精工株式会社

本社/〒107-0062 東京都港区南青山2-24-15 PHONE:03-3401-6181/FAX:03-3408-7420 ホームページ http://www.asahiseiko.com

## ワイドな使用範囲に対応する旭精工のコインセレクター。



設定自在型セレクター MODEL AF-954EF 金額のトータル機能を搭載し、設定スイッチにより自由な金額(10円~990円まで10円単位)に設定可能な積算タイプセレクター。

プログラム式電子選別セレクター MODEL AS-2 AS-1と同様の機能を備え、コイン連続投入間隔0.1秒以上とハイスピードな選別性能を備えた本格派電子セレクター。

軽量化フロントセレクター MODEL PFB-730 プラスチックボディで軽量化とカラーバリエーションを実現。幅広いコイン・メダルに対応。

プログラム式電子選別セレクター MODEL AS-1 使用コインを投入するだけで簡単にプログラム設定ができる大径(直径38mmまで)使用可能な電子セレクター。

AsahiSeiko

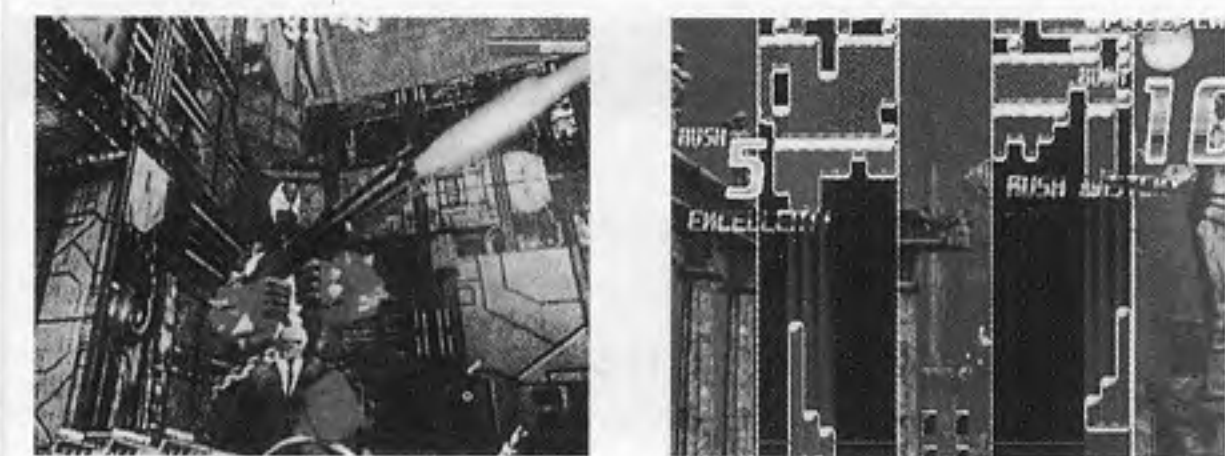
お客様各位 弊社製品は1台からでもご注文を賜ります。ご注文、お問合せは本社営業部までご連絡ください。

信頼と技術のふれあい

旭精工株式会社

本社/〒107-0062 東京都港区南青山2-24-15 PHONE:03-3401-6181/FAX:03-3408-7420 ホームページ http://www.asahiseiko.com





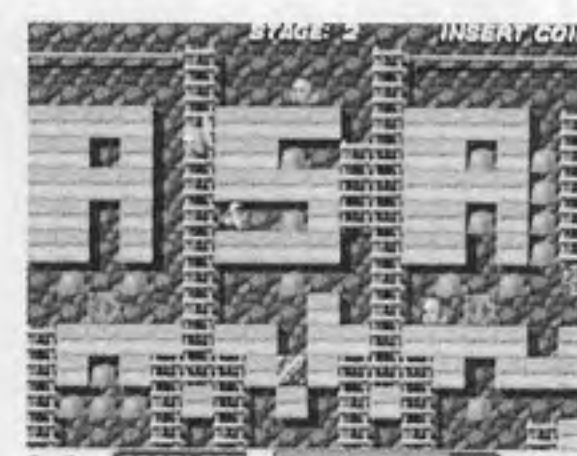
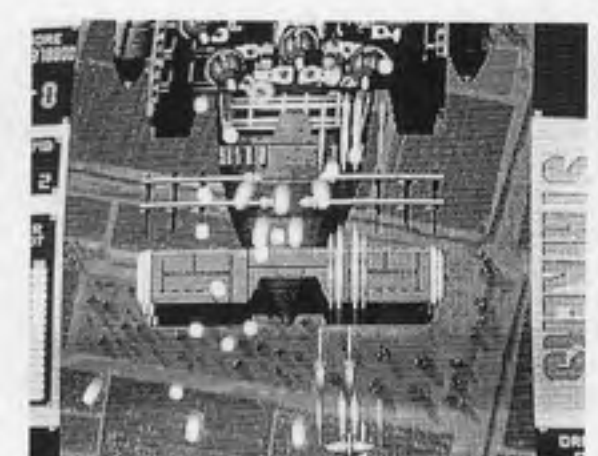
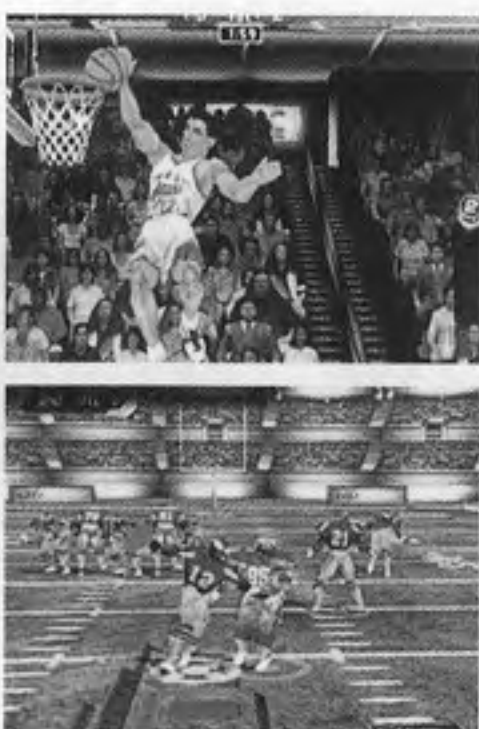
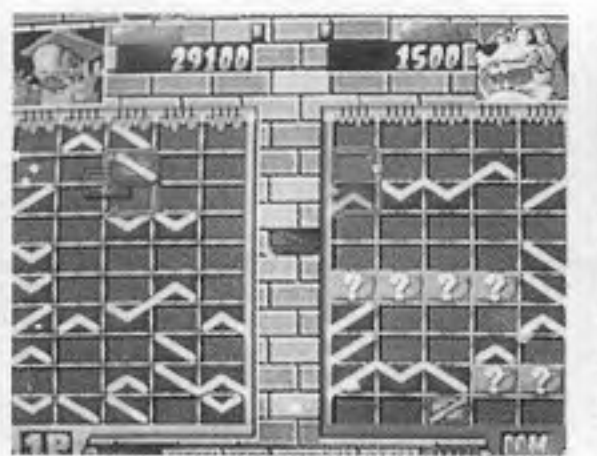
スプーン・イン・ザ・デーモンズハンド CG武器アクションゲーム。立体フィールドを動き回り魔王を倒す。「ナオミ」基板でセットOP価格24万8千円、ROM17万8千円。【カプコン】No.604

アクアラッシュ TVパズルゲーム。上部ブロックのすき間の形に合うよう下のブロックの形を変えてはめ込む。「システム12」基板でOP価格16万8千円。【ナムコ】No.604

キーボードマニア TV音楽ゲーム機。24の鍵盤を使い指示どおりメロディーラインを演奏する。2人同時演奏も可能。難易度別3モード設定。価格128万円。【コナミ】No.604

# 話題のマシン

## (第602号～第606号)



五月陣戦 3 TV将棋ゲーム。コンピュータの思考ルーチンを一押し思考時間を短縮。「アレック64」ソフトでカセットOP価格5万4千円。【セガ/エイバル】No.606

ガンペイ TVパズルゲーム。「ワンダースワン」ソフトを業務用化。線のパネルを合わせ1本の線にして消す。基板OP価格12万8千円。【バンプレスト】No.606

ビートマニアII DX 3rdスタイル DJシミュレーションゲーム。初心者モード追加。2人用を1人でプレイするモードを充実。新曲加え70曲に。改造キット価格24万8千円。【コナミ】No.606

スポーツステーション 米国ミッドウェー社製CGバスケット「NBAシュータイム」とアメフト「NFLブリッツ2000」の2種を内蔵。基板セットOP価格36万円。【SNK】No.606

ストライカーズ1945プラス TVシューティングゲーム。敵弾に高速と低速を設け色分けしたのが特徴。「ネオジオ」ソフトでカートリッジOP価格5万9千円。【彩京/SNK】No.604

ロードランナー・ザ・ディグファイ TVアクションゲーム。階層状画面で敵の攻撃を避け金塊を集めていく。1つの基板で2台通信同時プレイも可能。基板OP価格17万8千円。【彩京】No.604



ファンシーホイール プライズマシン。ルーレットの数字によりホイールを傾け、吊り下げたキーホルダー景品を落とす。OP価格65万円。【カトウ製作所】No.602

ドリル・オ・マトリックス 米国バンチマーク社製プライズマシン。ドリル型パーを筒の中に入らなく入れ、中にある景品を向こう側へ落とす。OP価格80万円。【船井ヒューコム】No.602

DONDONで遊ぶ プライズマシン。景品を乗せたベルトコンベアをリールスロットの数字で動かし景品を落とす。継続プレイも可能。OP価格79万8千円。【タイトー】No.602

ワールドキックス (DX) 同社同名機の50インチプロジェクター型。操作選手をボタンで切り替えレバーで移動。5人制サッカー。2台通信プレイ可能。価格185万円。【ナムコ】No.606

ワールドキックス (SD) CGサッカーゲーム機。サッカーボール型入力部を蹴ってパスやシュート。4人用。「ナオミ」基板を使用。29インチ型で価格125万円。【ナムコ】No.606

グレート魔法大戦 TVシューティングゲーム。自機の特徴を切り替え攻撃力を変える。「CPS II」第30弾で基板セットOP価格14万8千円。【エイティン/カプコン】No.606



SH-400/U1 小型ホッパー。エスカレーターにより左右への払い出し可能。自己診断センサー付きで磁気式価格18万5千円、フォト式で17万5千円。【旭精工】No.604

SH-400F 小型ホッパー。コインロック自動解除機能を搭載。幅広い外径と厚さのコインにディスクを交換せず調整だけで対応できる。価格未定。【旭精工】No.604

AC-1200T メダル貸/同替機。タイマー式自動回収・集計機能で作業を省力化。最大払い出し枚数600枚。大型照光ボタン、文字表示採用。定価96万円。【旭精工】No.603

キッズレール電車GO/ 定置型乗物機。ミニチュア電車を走らせる運転遊び付き。「電車GO」の音楽が流れる。トローゴのOEM。OP価格99万8千円。【タイトー】No.603

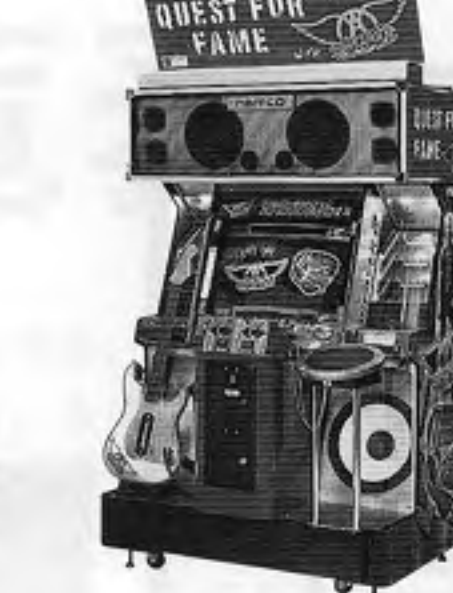
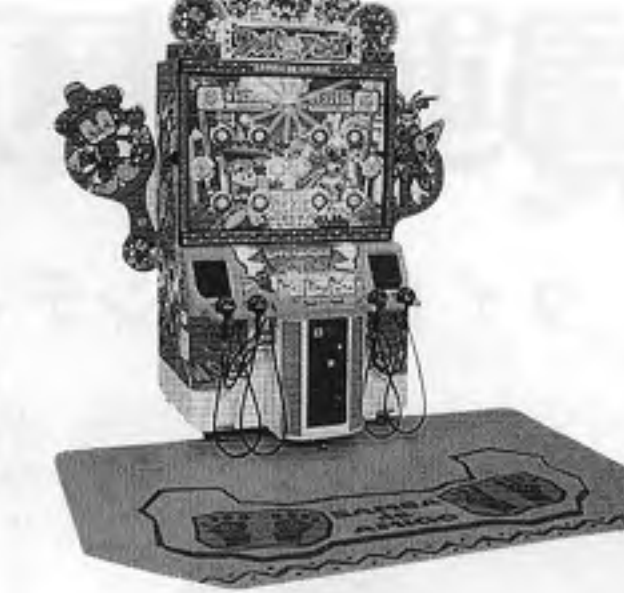
アニマルトレイン レール走行式乗物機。クマの運転手を配した米欧風の汽車。レールなどの標準セットOP価格106万円。【大阪娯楽機製作所/AKワークス】No.602

スマッシュ&スピン 2 オート卓球ゲーム機。新たに2人用ダブルス、ショートロブでのスマッシュなどを追加しプレイが多彩に。改造キット価格23万8千円。【コナミ】No.604

# 総目録

## No. 112

本紙「話題のマシン」でとりあげた機械の総目録です。とりあげた時点で①明らかなコピー機や②とばくに使用されやすいメダルゲーム機は、すでに排除しています。配列は①TVゲーム機②アーケードゲーム機(プライズマシンを含む)、③乗物機に分類しそれぞれ掲載順としました。社名末尾の数字は掲載号数です。なお基板、ROMキットのみなどのTVゲーム機については、画面の写真だけにしました。(一部前回からの繰り越しおよび次回へ繰り越し)



パワースマッシュ CGテニスゲーム。実在プロ選手8人を擁り込み、リアルなプレイを展開。2人対戦も。「ナオミ」基板セットOP価格25万8千円。【セガ社】No.601

サンバD Eアミーゴ TVマラカスゲーム機。画面指示の高さに合わせ2つのマラカスをリズムよく振る。2人同時プレイ可能。専用マット付きOP価格128万円。【セガ社】No.601

クエストフォーフェイム TV音楽シミュレーションゲーム機。ギターとドラムの2人同時セッションプレイ可能。エアロスの曲を採用。価格122万5千円。【ナムコ】No.601



ステップチャンプ TVミニゲーム機。3色のフットスイッチを踏んでプレイ。音楽ゲームなど20種類以上内蔵。3人同時プレイも可能。価格76万8千円。【コナミ】No.602

ストライダー飛竜 2 TV武器アクションゲーム。未来忍者が画面を自在に動き回り、プラズマ発生剣で敵を倒す。「PS」基板使用でOP価格16万8千円。【カプコン】No.602

インベージョン 米国ミッドウェーゲームズ社製CGガンゲーム。大都市に飛来するエイリアンを撃破する。2人用。改造キット販売でOP価格29万8千円。【SNK】No.602

ぶよぶよDA TV音楽ゲーム。「ぶよ」キャラの指示で色ボタンを叩くとCGキャラが踊る。「ナオミ」基板セット標準価格23万5千円。【コンパイル/セガ社】No.602

ランディングハイジャン (50型) 同社同名機のプロジェクター大画面型。決まった飛行プランの初級と自由に選べる上級がある。計器チェックの液晶サブ画面も。価格168万円。【タイトー】No.602

ランディングハイジャン (29型) CGフライトシミュレーションゲーム機。全日空の協力でジャンボ機5種を採用し、6つの空港で離着陸の操縦を再現。価格124万円。【タイトー】No.602



火星チャンネル TVバラエティゲーム機。多彩なミニゲームやクイズに挑戦しながら人気度を上げていく。「CPS II」第30弾で基板セットOP価格72万5千円。【セガ社】No.603

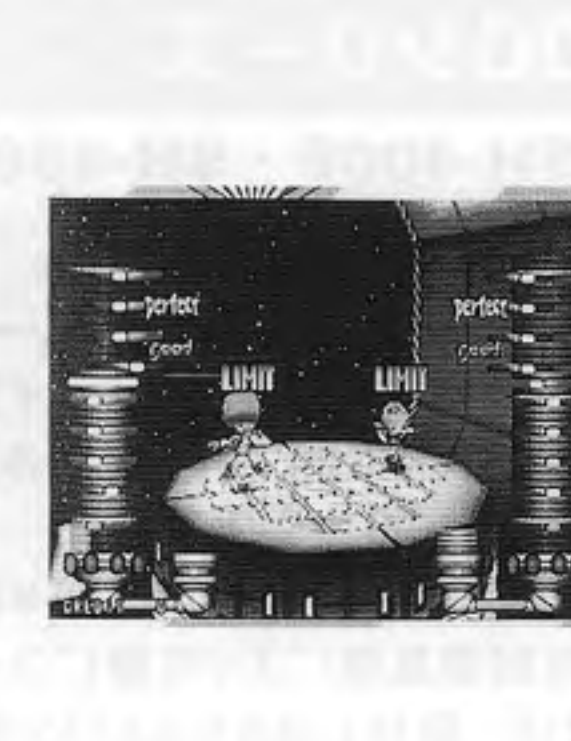
エイティーン・ホイラー 18輪トレーラーを運転するCGドライブゲーム機。直径約50センチの大型ハンドル採用。コースは米国横断。標準価格213万5千円。【セガ社】No.603

チェンジ・エアプレード TVシューティングゲーム。2人用は画面上部と下部に分かれ撃ち合い、1人用でも上からの攻撃もできる。基板OP価格15万8千円。【サミー】No.603

ロックン 3 足と手を使うTV音楽ゲームシリーズ3作目。初心者モードやクリスマス曲など追加。OP価格79万8千円、改造キット19万8千円。【ジャレコ】No.602

開運クイズ幸福の旅人 TVクイズゲーム。占い師が出す問題に答え運勢を向上させる。2人用は2人が別々に答える。「システム12」基板でOP価格15万8千円。【ナムコ】No.602

ウングヤマ・ラミーNOW TVギターゲーム機。備え付けギターのピックアップスイッチ、ターンテーブル、スライドレバーを操作。2人協力・対戦も。価格122万5千円。【ナムコ】No.602



ザ・タイピング・オブ・ザ・デッド キーボードでの文字入力でゾンビを倒していくゲーム。表示文字を正しく入力すれば迫り来る敵を撃破。アップライト型でOP価格58万円。【セガ社】No.604

パーチャNBA CGバスケットボールゲーム。米国のプロ29チームと実在選手を採用。2人対戦同時プレイも可能。「ナオミ」基板でOP価格23万8千円。【セガ社】No.604

バカバカパッション・スペシャル TVシューティングゲーム。グラフィックを一新し隠し曲やキャラを内蔵。「システム12」基板でOP価格19万8千円。【プロデュース/ナムコ】No.603

ミリオンヒッツ TVギターゲーム機。日光堂と共同開発。カラオケで歌うメロディーをギターで演奏。音程は自動的でリズムだけを頼る。価格172万5千円。【ナムコ】No.603

ステッピング3・スベリア TVステッピングゲームシリーズ3作目。米人気アーティストの映像と曲、新モードなどを追加。OP価格158万円、改造キット23万8千円。【ジャレコ】No.603

ダンスダンスレボリューション・ソロ2000 1人用「DDR」のバージョンアップ版。プレイしやすい緩衝パネルや手すり、ライト演出、新曲などを追加。改造キット価格19万8千円。【コナミ】No.603



SEPTEMBER 1

# Game Machine's Best Hit Games 25

## ■TVゲーム機—ソフトウェア (VIDEO GAME SOFTWARE)

前回	機種名(メーカー名)	評価(RATING)
1	ギルティギア X (サミー)	7.63
2	ザ・キング・オブ・ファイターズ2000 (SNKネオジオ)	7.20
3	バーチャストライカー 2 バージョン2000 (セガ社ナオミ)	6.42
4	パワースマッシュ (セガ社ナオミ)	6.17
5	マーヴル VS カプコン 2 (カプコン)	5.82
6	ミスタードリラー (ナムコ)	5.64
7	スーパーワールドスタジアム 2000 (ナムコ)	5.56
8	闘魂烈伝 4 (ナムコ)	5.40
9	鉄拳タッグトーナメント (ナムコ)	5.22
10	ハイパービシバシチャンピオン (コナミ)	5.17
11	対戦ホットギミック フォーエバー (彩京)	5.14
12	メタルスラッグ 3 (SNKネオジオ)	5.13
13	すくすく犬福 (ビデオシステム)	5.08
14	バーチャストライカー 2 バージョン99 (セガ社)	5.06
15	ダイナマイトベースボール 99 (セガ社ナオミ)	5.00
16	ストリートファイター III 3rd Strike (Capcom)	4.90
17	バーチャNBA (セガ社ナオミ)	4.86
18	スパイクアウト・ファイナルエディション (セガ社)	4.64
19	デッド・オブ・アライヴ 2 ミレニアム (テクモ)	4.60
20	上海・昇龍再臨 (タイトー)	4.57
21	テトリス・ザ・グランドマスター (アrika/Capcom)	4.51
22	パカパカパッション スペシャル (プロデュース/ナムコ)	4.50
23	ザ・キング・オブ・ファイターズ'99 (SNKネオジオ)	4.38
24	ストライカーズ1999 (彩京)	4.28
25	対戦ホットギミック 3 (彩京)	4.25

## ■完成品タイプのTVゲーム機 (DEDICATED VIDEOS)

前回	機種名(メーカー名)	評価(RATING)
1	ダービーオーナーズクラブ (セガ社)	8.53
2	バトルギア 2 (タイトー)	7.73
3	ダンスマニアックス (コナミ)	7.60
4	電脳戦機バーチャロン OT5.66 (セガ社)	7.38
5	ドラムマニア・セカンドミックス (コナミ)	7.18
6	スターウォーズレーサーアーケード (DX/2P) (セガ社)	7.13
7	サンバDEアミーゴ (セガ社)	6.76
8	ゴルゴ13 (ナムコ)	6.75
9	ガンマニア (コナミ)	6.67
10	ダンスダンスレボリューション・サードミックスプラス (コナミ)	6.63
11	ザ・タイピング・オブ・ザ・デッド (セガ社)	6.62
12	ドリームオーディション (ジャレコ)	6.56
13	トラック狂走曲 (SD/DX) (ナムコ)	6.55
14	バトルギア (タイトー)	6.50
15	タイムクライシス 2 (SD/DX/S) (ナムコ)	6.26
16	ギターフリークス・サードミックス (コナミ)	6.14
17	ポップンミュージック 4 (コナミ)	5.85
18	ビートマニアコンプリートミックス 2 (コナミ)	5.73

## ■その他アーケードゲーム機 (OTHER ARCADE GAMES)

1	フラッシュショット (オムロン)	8.31
2	フォト&シール・キララ (メイクソフトウェア)	8.25
3	ピュアショット (オムロン)	7.75
4	ストリートスナップ EG (日立ソフトウェアエンジニアリング)	6.79
5	パンチマニア北斗の拳 (コナミ)	6.77
6	ストリートスナップ (トウワジャパン)	6.11
7	デカプリ (アイエムエス)	5.83

\*The Traditional Japanese Games or Japanese Quiz Game, etc

調査アンケートの設置機種を売上げと人気度から見たランク付けで、各オペレーターによるデータを集計、その平均値を示した。数字の意味は10:これ以上ない爆発的な人気と売上げ、9:すばらしい人気と売上げ、8:大変いい人気と売上げ、7:いい人気と売上げ、6:まあいい人気と売上げ、5:平均的なもの、4:平均以下(以下省略)

米国「リプレイ」誌

# プレイヤーズ・チョイス

8月号から

### アップライト・ビデオ

機種名(メーカー名)	評価
1 ゴールデンティール・フォー (インクレディブル・テクノロジー)	8.71
2 ダークシルエット・サイレントスコープ 2 (コナミ)	8.63
3 サイレントスコープ (コナミ)	8.38
4 トーナメント・ゴールデンティール 3Dゴルフ (インクレディブル・テクノロジー)	8.10
5 ハウス・オブ・ザ・デッド 2 (セガ社)	7.89
6 ウォー・ファイナルアサルト (アタリゲームズ)	7.83
7 ハウス・オブ・ザ・デッド (セガ社)	7.33
8 バーチャコップ 2 (セガ社)	6.88
9 マキシマムフォース (アタリゲームズ)	6.86
10 エリア51 (アタリゲームズ)	6.81
11 ゾンビリベンジ (セガ社)	6.80
12 スキンスゲーム (ミッドウェー)	6.78
13 ポイントブランク [ガンバレット] (ナムコ)	6.67
14 サイトフォー (アタリゲームズ)	6.63
15 ワールドシリーズ99 (セガ社)	6.60

### デラックス型・ビデオ (シットダウン、コックピット、アーケードアトラクション)

1 18ホイーラー (セガ社)	8.67
2 スターウォーズ・トリロジー (セガ社)	8.64
3 クルージングゴジカ (ミッドウェー)	8.59
4 タイムクライシス II (ナムコ)	8.39
5 ローリング・エクストリーム (ガエルコ/ナムコ)	8.34
6 ロストワールド・ジュラシックパーク (セガ社)	8.19
7 サンフランシスコ・ラッシュ:2049 (アタリゲームズ)	8.13
8 ホームランダービー・ピッチャーズデュエル (IL)	8.00
9 クレイジータクシー (セガ社)	7.85
10 オフロード・サンダー (ミッドウェー)	7.70
11 トップスケーター (セガ社)	7.69
12 テラバースト (コナミ)	7.67
13 トーキョーウォーズ (ナムコ)	7.60
14 イビルナイト (コナミ)	7.50
15 ブレイブファイアファイター (セガ社)	7.50

### ビデオ・ソフトウェア

機種名(メーカー名)	評価
1 ディアハンティングUSA (サミー)	8.13
2 ゴールデンティール2K (インクレディブル・テクノロジー)	7.75
3 テクケン [鉄拳] タッグトーナメント (ナムコ)	7.48
4 ガントレットレジェンド・ダークレガシー (ミッドウェー)	7.40
5 ゴールデンティール99 (インクレディブル・テクノロジー)	7.38
6 ストリートファイター3・サードストライク (カプコン)	7.25
7 ライデン [雷電] ファイターズ 2 (セブ開発/ファブテック)	7.17
8 マーヴルvsカプコン 2 (カプコン)	7.10
9 ストリートファイター EX2 (カプコン)	7.00
10 NFLブリッツ2000ゴールドエディション (ミッドウェー)	6.96
11 NBAシュータイム・ゴールドエディション (ミッドウェー)	6.91
12 ストライカーズ1945プラス (彩京/SNKネオジオ)	6.86
13 パスタム・ブアゲインX (タイトー/SNKネオジオ)	6.83
14 メタルスラッグ 3 (SNKネオジオ)	6.81
15 ワールドクラスボウリング (インクレディブル・テクノロジー)	6.69
16 ライデン [雷電] DX (セブ開発/ファブテック)	6.67
17 マーヴルvsカプコン (カプコン)	6.63
18 ソウルキャリバー (ナムコ)	6.61
19 D&D [シャドウオーバーミスタラ] (カプコン)	6.60
20 ゴールデンティール98 (インクレディブル・テクノロジー)	6.54

### フリッパー

1 メディーバル・マッドネス (ウィリアムズ)	7.74
2 サウスパーク (セガピンボール)	7.53
3 モンスターバッシュ (ウィリアムズ)	7.53
4 アタック・フロム・マーズ (バリー)	7.52
5 アダムスファミリー (バリー)	7.34
6 スケアドスティフ (バリー)	7.27
7 リベンジ・フロム・マーズ (バリー)	7.25

©2000 Replay Magazine 《本紙特約》調査方法は本紙「ベストヒットゲームズ25」と同様だが、アップライト中心の米国市場なので分類など異なる点がある。日本語版にさらに当り機種名、開発メーカー名などの註を加えた。

戦国アクションシューティング

8月22日 堂々見参!

血を燃やして斬れ!

SSV対応ソフト第19弾

婆娑羅

舞台は戦国、関ヶ原!

登場する有名武将は全て実名!

溜め攻撃で敵弾ごと薙ぎ払え!

敵機との接触では死なないのでガンガン前で戦え!

〒171-0043 東京都豊島区要町3-12-12 大宏ビル3F  
TEL: 03-3554-0121 FAX: 03-3554-0150  
http://www.visco.co.jp ©2000 VISCO CORPORATION



WA! SEGA WA!

# 東京バス案内

アーケードマシンだからこそ実現できる、  
重厚でリアルなプレイ感覚!

ドリームキャストで大好評の「東京バス案内(ガイド)」がアーケードに登場です!!  
東京都交通局の全面協力により、本物と同じ「都バス」のデザインを採用。バスの運転手が行う車内業務をこなし、交通状況に応じて的確で安全に終点まで乗客を運ぶ「プロドライバー」の運転を体験しよう!



全国的に有名な、東京市内の「名所」や「地域」を運行。懐かな街の風景も再現。実在する2つの都バスルートを設定。それぞれに昼・夕方の2つの時間帯の合計4コース。

1,500(W)X2,460(D)X  
2,230(H)mm  
465kg AC100V 460W  
50インチプロジェクションTV



都バス運転手!!  
素人歓迎。  
急募!

NAOMI

## NAOMI すべてが本物、究極のメダルゲーム完成。

### Star Horse

VICTORY AT THE TRACK

ペットゲームと馬主ゲームという  
競馬の2つの魅力を徹底追求!!

極限に挑む本物志向!  
本格的な競馬の醍醐味と楽しさを堪能!

- 業界初! ワイド馬券搭載。
- 実況はあの杉本清アウンサー
- 実名馬150頭登場。
- さらにパワーアップした馬主ゲーム!!
- 実名ジョッキー46名登場。

馬とのコミュニケーション、それがキーワード  
~馬と一緒に感動を共感してください。~

仕様(最低推奨仕様) 16,600(W)X6,495(D)X2,580(H)mm  
(既定仕様に比べ2,300mmへ調整することも可能)  
重量約1,700kg 消費電力最大インピーディング時 AC100V 1,600W サテライト AC100V 2,000W  
モニター最大インピーディング時 AC100V 1,600W サテライト AC100V 2,000W

© SEGA 2000

### あなたの未来は、 バーチャル女子アナにおまかせ!

日本テレビの実際の女子アナさんと、  
番組でしっかりお馴染みの  
「日本テレビ/バーチャル女子アナ」が  
未来予想スタジオに登場。

値いやすまで大好評!  
タッチパネルで簡単操作。

### 日テレ 未来予想スタジオ

761(W)X988(D)X2,200(H)mm  
137.5kg AC100V 255W  
28インチモニター

© SEGA 2000 © 2000 SEGA・NTV © 2000 NTV

### DANCING FEVER

ダンス☆マンの魅力を最大限に引き出す!!

メダルフロアにいままでとは違う客層を呼び込みます。  
ダンス☆マンの魅力を最大限に引き出す!!

ダンス☆マンによる軽快な楽しいゲームで、  
ゲームも最高潮に盛り上がる。本格的なダンス☆マンの音楽に合わせて、ダンス☆マンが登場! サテライト間の対抗戦を高め、繰り広げられるダンス☆マンの争奪戦開始!

45 X1.5

© SEGA 2000

SEGA 株式会社 セガ・エンタープライゼス

本社3号館 東京都大田区東糀谷2-12-14  
電話03(5737)7539(国内販売部) 電話03(5737)7541(国内販売部・プレイ販売部)  
電話03(5737)7544(海外販売部) 電話011(841)0250(直営部)  
電話06(6334)5336(直営部)  
電話092(452)8843(直営部)  
電話052(702)3003(直営部)

札幌販売 札幌市豊平区豊平五条3-2-34  
関西販売 大阪府豊中市豊南町東2-5-3  
九州販売 福岡県福岡市博多区博多駅前5-7-5  
名古屋販売 愛知県名古屋市中区名東区社が丘1-8-04

●ここに記載されている製品の価格は、予告なしに変更される場合もございます。ご了承ください。

英文版業界ニュース

## Sega Takes Legal Action On Converter

Sega Amusements Europe Ltd., UK, announced that Bassano Giochi, Italy, was raided by the investigating authorities at the order of the Rimini District Court, and seized infringing "Dream Cast" products from the office and warehouse of Bassano Giochi. Sega had warned all distributors and operators that it considers coin-op use of the home video "Dream Cast" in arcades to be a violation of its intellectual property rights. Sega warned it will take all necessary legal action in order to protect its rights.

Although Sega did not make clear when the current raid was made, it is likely to have been made in June. Sega made its announcement about the current raid on July 11.

According to an investigation, Bassano Giochi was selling the converter called "GCD" and/or "MGCD" containing "Dream Cast" console with the relevant games on CD-ROM bearing the Sega trademark of orange color within Italy. These "Dream Cast" consoles and the relevant games on CD-ROM were imported from outside the EU without the consent of Sega.

Using the "GCD" or "MGCD" systems, operators could operate games such as "Crazy Taxi" and "NBA Show Time" on Sega's "Naomi" system without buying the coin-op machine. Sega has been insisting that this constitutes a violation of Sega's intellectual property rights.



"MGCD"

tems, operators could operate games such as "Crazy Taxi" and "NBA Show Time" on Sega's "Naomi" system without buying the coin-op machine. Sega has been insisting that this constitutes a violation of Sega's intellectual property rights.

## 2,400 Visit AAE '00

About 200 companies exhibited their products at the Asian Amusement Expo (AAE) 2000 (July 12-14, Hong Kong) on 9,000 m<sup>2</sup> of space, and it was visited by about 2,400 traders (vs 1,800 traders last year). The AAE is organized by the American Amusement Machine Association (AAMA), IAAPA (International Association of Amusement Parks & Attractions) and Singapore's exhibition company, AIC.

AAMA, which is on friendly terms with JAMMA, approached JAMMA to encourage participation by its members in the show. In spite of this, Kazaharu Takahashi, managing director of JAMMA, states definitely that

he does not know even the existence of the show called AAE. Of course, none of JAMMA's officers visited AAE.

AAE made its start when AAMA held it in June 1994 in Hong Kong, and IAAPA became its co-organizer in 1995. Apart from this, AIC had been holding "Leisure Asia" in Singapore since 1992. In 1997 AAE and "Leisure Asia" were integrated into AAE and from 1997 to 1999 AAE was held in Singapore. Although JAMMA held a promotion event called "Asian Amusement Machine Show" in Hong Kong, 1996, in Singapore, 1997, and in Shanghai, 1998, it quite differs in character from AAE as a business

## "TGS Autumn" Overlaps JAMMA

CESA announced that "Tokyo Game Show 2000 Autumn" (September 22-24, Makuhari Messe, Chiba) will have 63 participant companies at 1,144 booth units. At the previous show (March this year), 66 companies exhibited their products at 1,295 booth units. Companies that exhibited in the last show but will not do so this time include SNK and Square.

The itinerary of "Tokyo Game Show 2000 Autumn" partially overlaps that of JAMMA/JAPEA's "Amusement Machine Show" (September 21-23, Tokyo Big Sight). This is because the aim of both shows is to allow general players to play new games and several video game manufacturers are dissatisfied.

Game Machine  
Editor: Masumi Akagi  
Amusement Press, Inc.  
Yachiyo Bldg., 2-2-1,  
Nakazaki-Nishi, Kita-ku,  
Osaka, 530-0015 Japan  
faxphone (81) 6-6314-3821  
Email: editor@ampress.co.jp  
Web site: http://www.ampress.co.jp/  
© 2000 Amusement Press, Inc.

Manufacturers Directory 1998 Page 10

On the occasion of AAE 2000, AAMA officers visited Panyu, China, which have become the centers for counterfeiters, and they are said to have felt keenly that it is necessary to strengthen steps against copiers. At AAE 2000 Kita Nihon Tsushi, Okamoto Seisakusho and Togo from Japan exhibited their products. The main video game-related exhibitors were Hit Style, Tai Tin Amusement, Wai Lee Video Amusement from Hong Kong, and Entropy Int'l from Taiwan. Products of Capcom, Jaleco and Namco were introduced at Wai Lee's booths, Sega's products at Wai Lee's and Tai Tin's booths, and Konami's products at Tai Tin's and Hit Style's booths, respectively. Products of Midway from the USA were introduced at Entropy's booths.

## Okasei Files For Protection

Okasei Co., Ltd., Tokyo, filed for protection under the bankruptcy law before the Tokyo District Court on July 26. Its debts are estimated at ¥3,700 million. Okasei is an office machine sales company established in 1983, which reached sales volume of ¥3,128 million in 1997 for its printing machines. The company developed the name card printer "Na-Na Club" (1997), and Atlus sold them. Okasei also sold Sony's simulation ride "AmuseVision Ride" in 1998 together with Atlus.

## FILLMORE GAMES

### FILLMORE GAMES

! VIDEO GAME PCBS (Used)  
!! DELUXE VIDEOS  
& SIMULATORS (Reconditioned)  
FOR SALE

Visit our web site for more information  
www.fillmoregames.com  
tosh@fillmoregames.com

Fillmore Games  
26 Hagiharadai Nishi 1, Kawanishi,  
Hyogo 666-0006, Japan.  
Tel: +81(727)91-1955 Fax: +81(727)91-1933



namco

# 新コーナー誕生。

## シューティングメダルシリーズ



**NEW**  
ゴルゴ13  
MILLENNIUM  
(仮称)  
©さいとう・プロ / 小学館



第1弾



シューティング  
パラダイス



ギャラクシアン  
フィーバー

第2弾

**NEW**



ビデオとエレメカのいいとこ取り!  
シューティングメダルシリーズ 第3弾は  
**パッケンパーティー コレ!**



カートデュエル DX    カートデュエル SD    大漁太鼓 337拾子    トラック狂走曲 SD    ミスターリラー-2    ミリオンヒット    ワールドキックス    テクノヴェルク    スウィート  
ホイール    ファンシーリフター  
デミ (カトウ製作所製)

インターネットで最新の製品情報をお届けしています  
<http://www.namco.co.jp/>

「遊び」をクリエイトする  
株式会社ナムコ

本社 〒146-8655 東京都大田区矢口 2-1-21 TEL. 03 (3756) 2311 (大代)  
販売一部 (東京) 〒146-8656 東京都大田区多摩川 2-8-5 TEL. 03 (3756) 2311 (大代)  
(名古屋) 〒461-0001 愛知県名古屋市中区栄 2-8 TEL. 052 (862) 3343 (代)  
販売二部 (大阪) 〒564-0063 大阪府吹田市法皇町1-21-26 TEL. 06 (6338) 3511 (代)  
(福岡) 〒812-0006 福岡県福岡市博多区上牟田 2-12-24 TEL. 092 (474) 5605 (代)

©2000 NAMCO LTD., ALL RIGHTS RESERVED